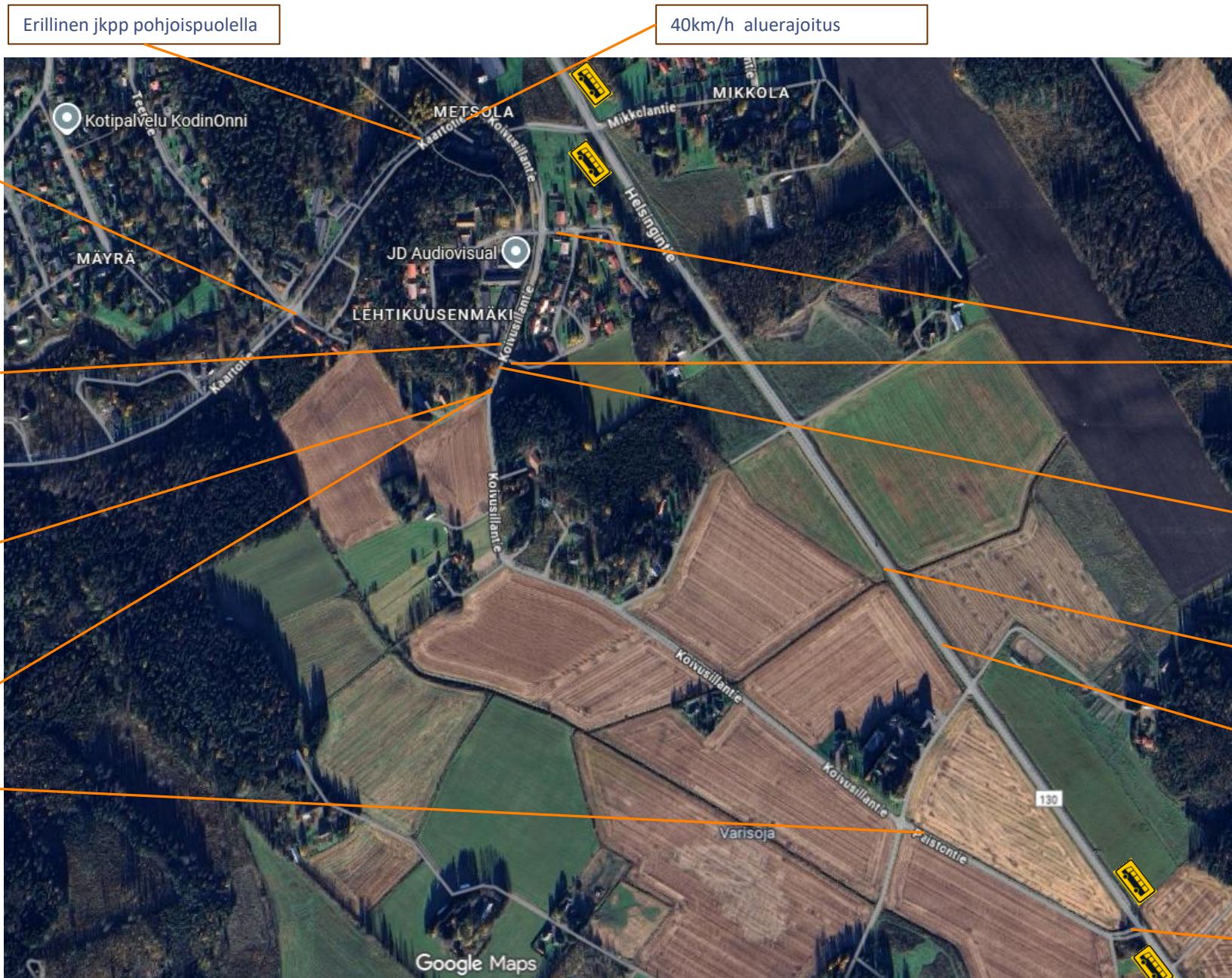


Tervakosken itä-eteläosan yleiskaavoituksen liikennetarkastelu

Nykytilanne



Erillinen jkpp pohjoispuolella

40km/h aluerajoitus

Tasa-arvoinen risteys

Erillinen jk länsipuolella tästä pohjoiseen

50km/h
"Yleinen tie päättyy 40m"
"Ei läpiajoa moottoriajoneuvoilla"
"Ajoneuvon suurin sallittu akselille kohdistuva massa"
"8 t"

Taajama alkaa/päättyy

Moottorikäyttöisellä ajoneuvolla ajo kielletty
"Koskee läpiajoa Koivusillantielle"

30km/h aluerajoitus

Moottorikäyttöisellä ajoneuvolla ajo kielletty
"Yksityistie"
"Ei koske tonteille ajoa"

3622 autot
183 raskas
51 yhdistelmä
(2024) liikennemäärä

80km/h rajoitus

50km/h
"Yksityistie"

Liikennemäärät (suomenvaylat.vayla.fi)

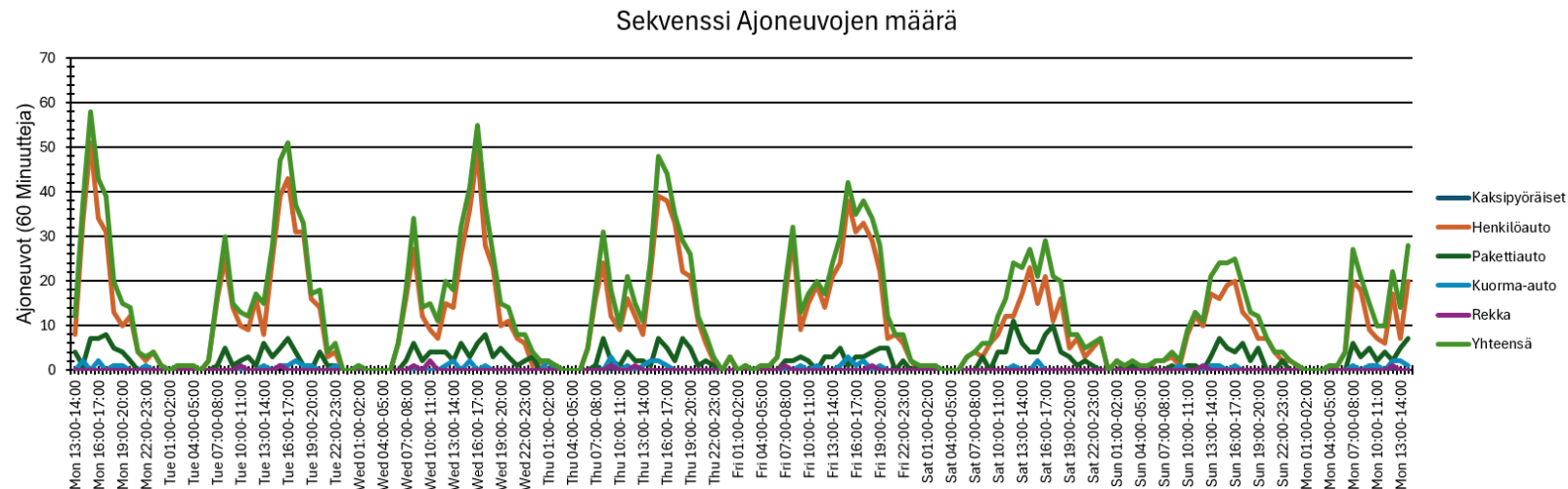
- Suomen Väylät palvelun mukaisesti keskivuorokausiliikenne mt130:llä uuden yhteyden uuden liittymän kohdalla on 3 622 ajon/vrk. Tässä työssä se on arvioitu tarkasteluissa 4 000 ajon/vrk.



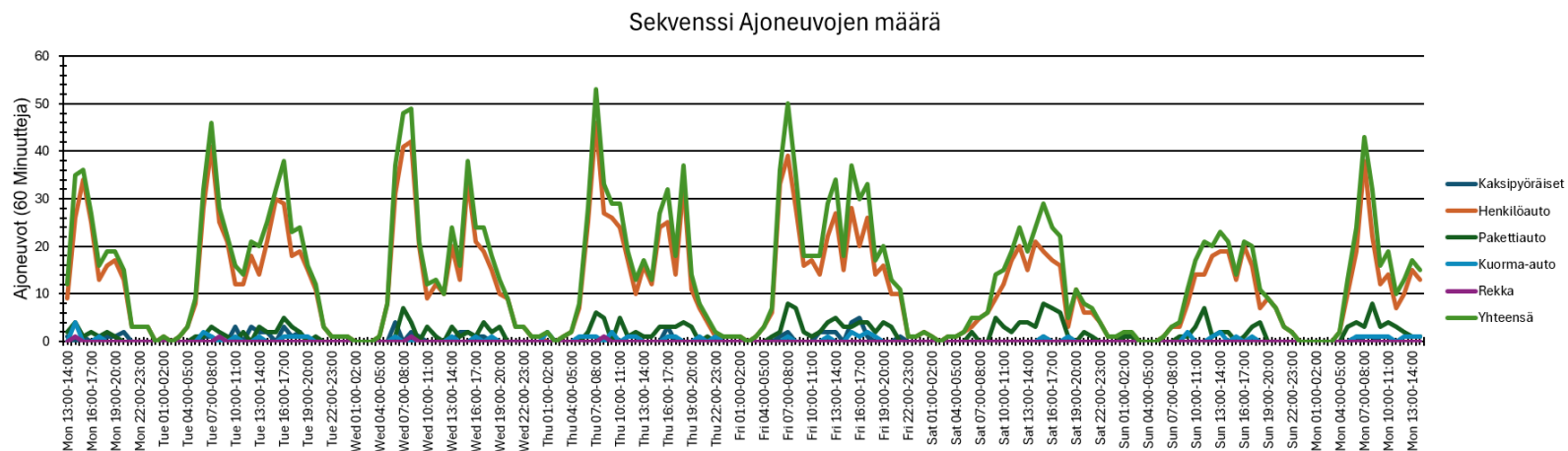
Kaartotien liikennemäärien vuorokausiprofiili 9.2-16.2.2026

- Kaartotien liikennemäärät laskettiin poikkileikkauslaskentana Viacount-laskimella 9.2. – 16.2.2026 välisenä aikana Tippipaperinkujan itäisen liittymän itäpuolella.
- Laskennan perusteella Kaartotien keskiarkivuorokausiliikennemäärä (KAVL) on 760 ajon/vrk.

Länteen

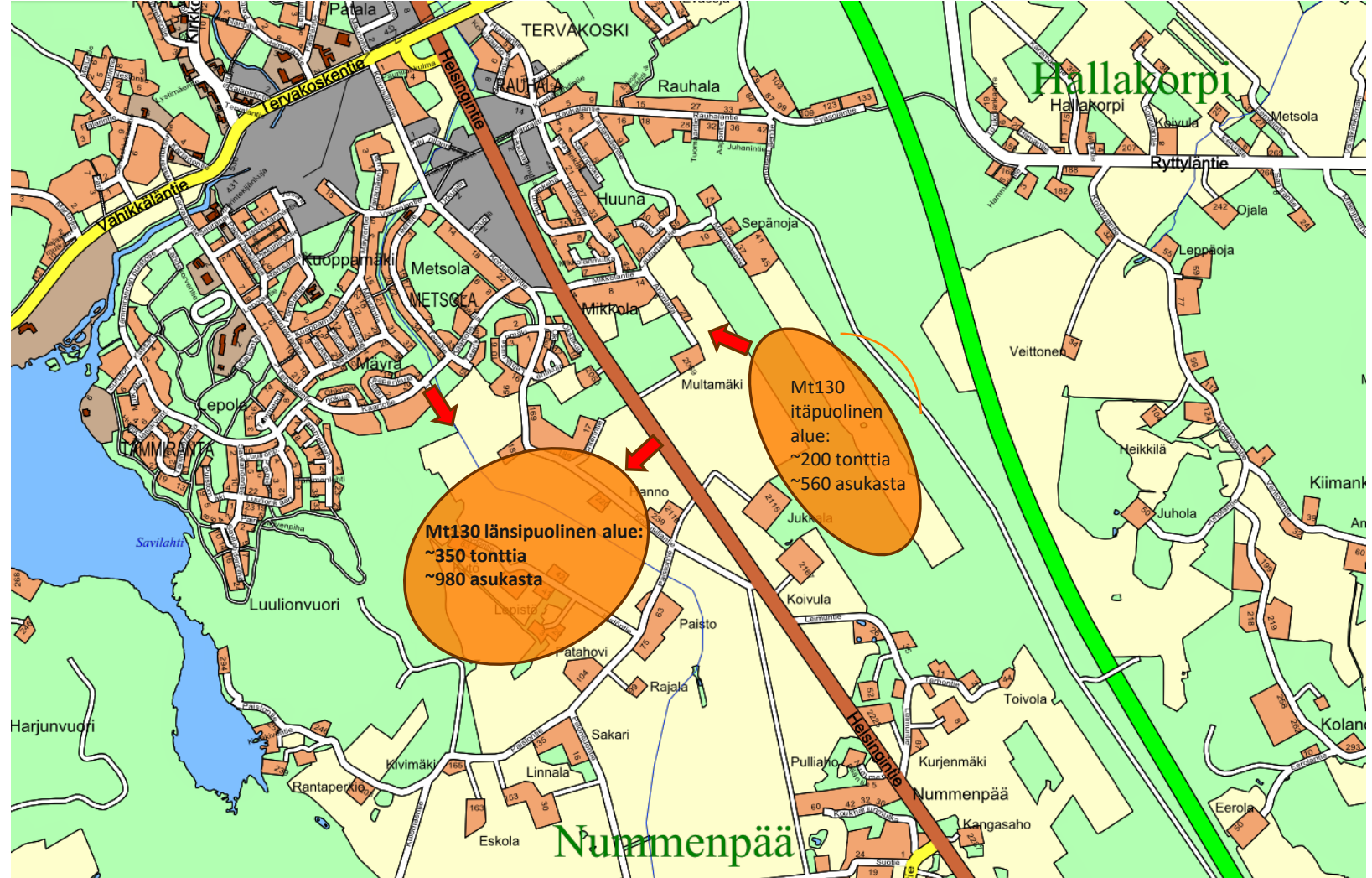


Itään



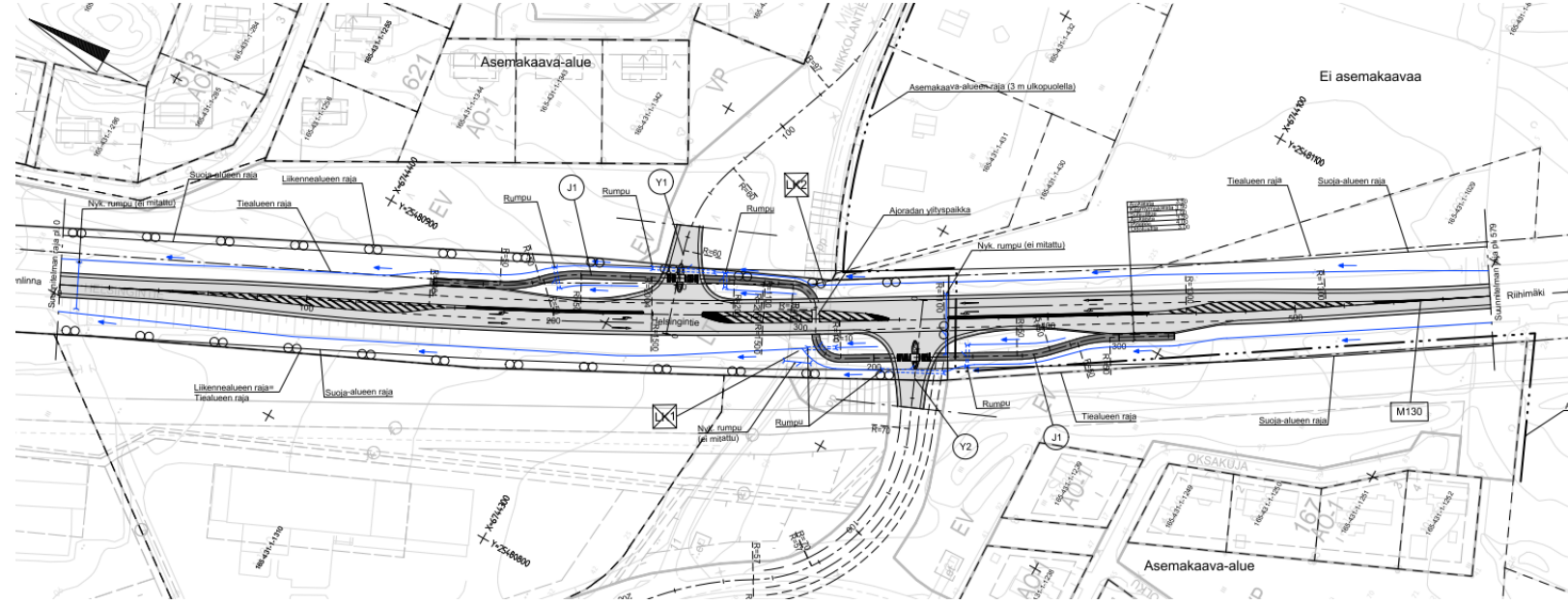
Tontti- ja asukasmäärät

- Janakkalan kunta on arvioinut, että yleiskaavan maankäyttö olisi omakotitaloasumista ja alueelle tulisi Helsingintien (mt130) länsipuolelle noin 350 omakotitalotonttia sekä Helsingintien (mt130) itäpuolelle noin 200 omakotitalotonttia.
- Suomen keskimääräinen henkilömäärä omakotitaloa kohti on noin 2,8 asukasta/omakotitalo. Näin ollen laskennalliset asukasmäärät ovat:
 - Helsingintien länsipuoli = 350 tonttia x 2,8 asukasta = 980 asukasta
 - Helsingintien itäpuoli = 200 tonttia x 2,8 asukasta = 560 asukasta



Mikkolantien liittymän muutossuunnitelmat

- Mt130 ja Mikkolantien liittymään on laadittu vuonna 2024 tiesuunnitelma nykyisen nelihaaraliittymän muuttamisesta porrastetuksi liittymäksi.
- Tämä liittymä voi toimia yleiskaavan mukaisen mt130 itäpuolisen maankäytön liittymänä mt130:lle.



Liikennetuotosarvio (henkilöautot) asuminen

- Asukkaita on arvioitu tulevan alueelle n.:
 - Helsingintien länsipuoli = 350 tonttia x 2,8 asukasta = 980 asukasta
 - Helsingintien itäpuoli = 200 tonttia x 2,8 asukasta = 560 asukasta
- Kaava-alue on oletettu taajamien lievealueeksi, jolloin aluekohtaiset laskennalliset liikennemäärät ovat:
 - Helsingintien länsipuoli = $980 \times 2,13 \times 0,82 / 1,48 \times 1,22 = 1\,410$ ajon/vrk
 - Helsingintien itäpuoli = $560 \times 2,13 \times 0,82 / 1,48 \times 1,22 = 800$ ajon/vrk

Taulukko 4.10. Asumisen matkatuotosluvut alle 20 000 asukkaan kaupunkiseuduilla. (HLT 2004–2005)

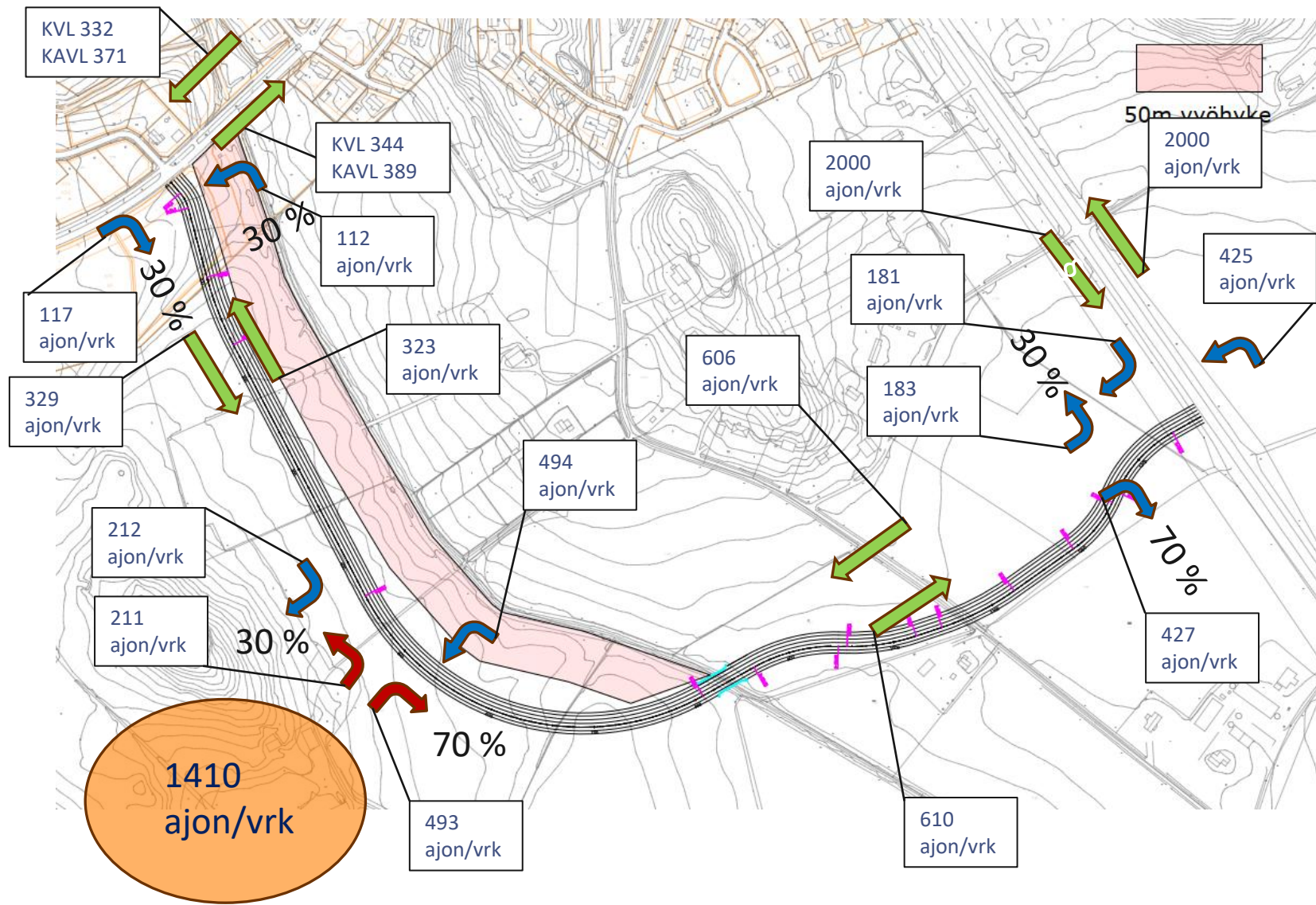
Alueuokka	Kotiperäistä matkaa/asukas, vrk (saapuvaa tai lähtevää)	Kotiperäistä matkaa/100 k-m ² , vrk (saapuvaa tai lähtevää)	Kulkutapa (osuus tehdyistä matkoista, %)				Henkilö-autosuorite (km/asukas/vrk)
			jalan	polku-pyöräilä	henkilö-autolla	joukko-liikenteellä	
keskus- ja lähitaajama	2,46	4,25	23 %	16 %	59 %	1 %	25,7
kyläasutus	2,45	3,74	9 %	9 %	76 %	2 %	26,9
maaseutukylät	1,88	2,87	17 %	9 %	66 %	2 %	28,0
taajamien lievealueet	2,13	3,25	9 %	6 %	82 %	0 %	38,7
ulkopuoliset taajamat <5000 as.	2,36	4,08	25 %	12 %	59 %	0 %	33,7
harvaan asuttu maaseutuasutus	1,90	2,90	13 %	5 %	73 %	2 %	33,9
keskimäärin koko seudulla	2,21	3,82	20 %	11 %	64 %	1 %	31,0

Koteihin tehtävät vierailumatkat	
ajankohta	korjauskerroin
keskimääräinen vuorokausi	1,22
talviarki	1,16
talvilauantai	1,35
talvisunnuntai	1,03
kesäarki	1,23
kesälauantai	1,40
kesäsunnuntai	1,30

Henkilöauton keskimääräinen henkilöluvu kotiperäisillä matkoilla	
keskikuormitus	henkilöä/auto
henkilöauto	1,48

Liikenteen suuntautuminen mt130 länsipuoli ja liikennemäärät

- Uuden alueen liikenteestä on arvioitu suuntautuvan 30 % Kaartotien suuntaan ja 70 % mt130:n suuntaan.
 - Näin ollen uuden maankäytön tuottama liikennemäärä mt130:n suuntaan on 987 ajon/vrk ja kaartotien suuntaan 423 ajon/vrk.
- Kaartotien nykyisestä idän ja lännen suunnan liikennemäärästä 30 % on arvioitu siirtyvän uudelle yhteydelle.
 - Näin ollen kaartotien nykyisestä idän suunnan liikenteestä uudelle yhteydelle siirtyy 117 ajon/vrk ja uuden yhteyden kautta Kaartotielle liittyy 112 ajon/vrk lännen suunnan liikenteestä uuden yhteyden kautta
- Uuden Mt130 liittymän osalta on arvioitu, että uuden yhteyden liikennemäärästä 30 % suuntautuu pohjoiseen ja 70 % etelään, jolloin liikennemäärät liittymässä ovat:
 - Uudelta yhteydeltä etelään Mt130:lle, 427 ajon/vrk
 - Uudelta yhteydeltä pohjoiseen Mt130:lle, 183 ajon/vrk
 - Mt130:ltä etelästä uudelle yhteydelle, 425 ajon/vrk
 - Mt130:ltäpohjoisesta uudelle yhteydelle, 181 ajon/vrk
- Huom. Tarkastelu on laadittu siten, että kaikki uusi maankäyttö olisi yhden uuden katuliittymän varassa todellisuudessa se jakaantuu useampiin liittymiin, joiden paikat tarkentuvat seuraavissa suunnittelu- ja kaavavaiheissa

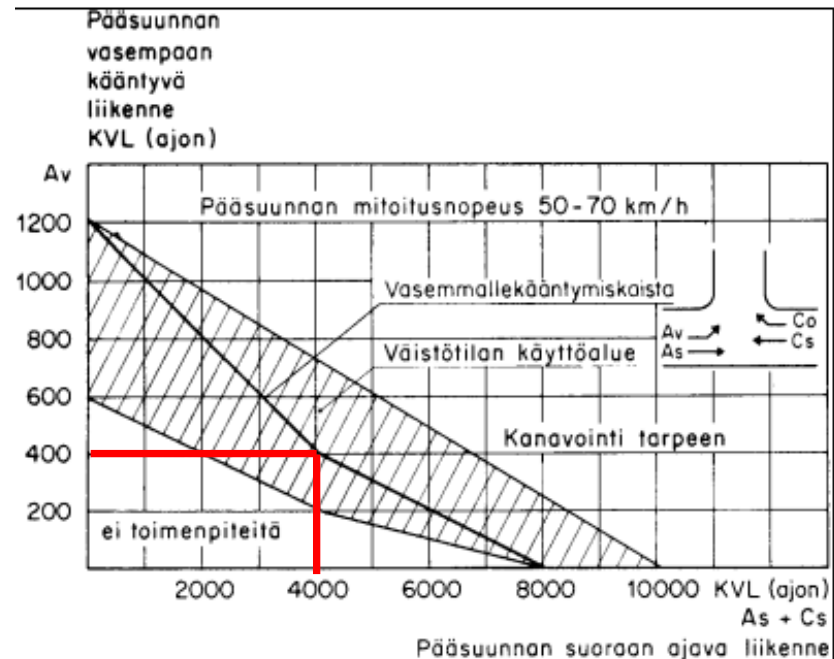
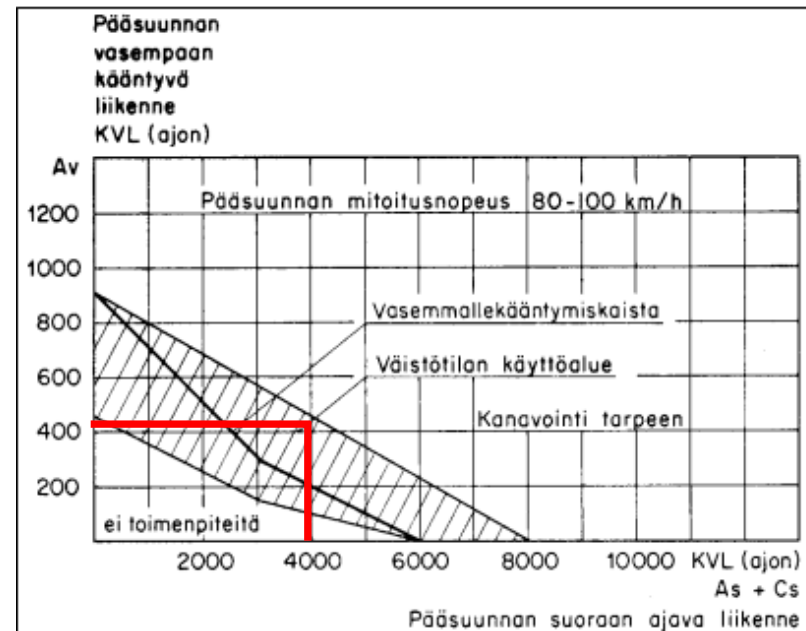


Mt130 uuden liittymän liittymätyyppi

- Mt130:n nopeusrajoitus uuden liittymän kohdalla on tällä hetkellä 80 km/h
- Uuden liittymän pääsuunnan (mt130:ltä etelästä uudelle yhteydelle) vasemmalle kääntyvän liikenteen määrä on 425 ajon/vrk
- Mt130:n pääsuunnan suoraan ajavan liikenteen määrä on noin 4000 ajon/vrk

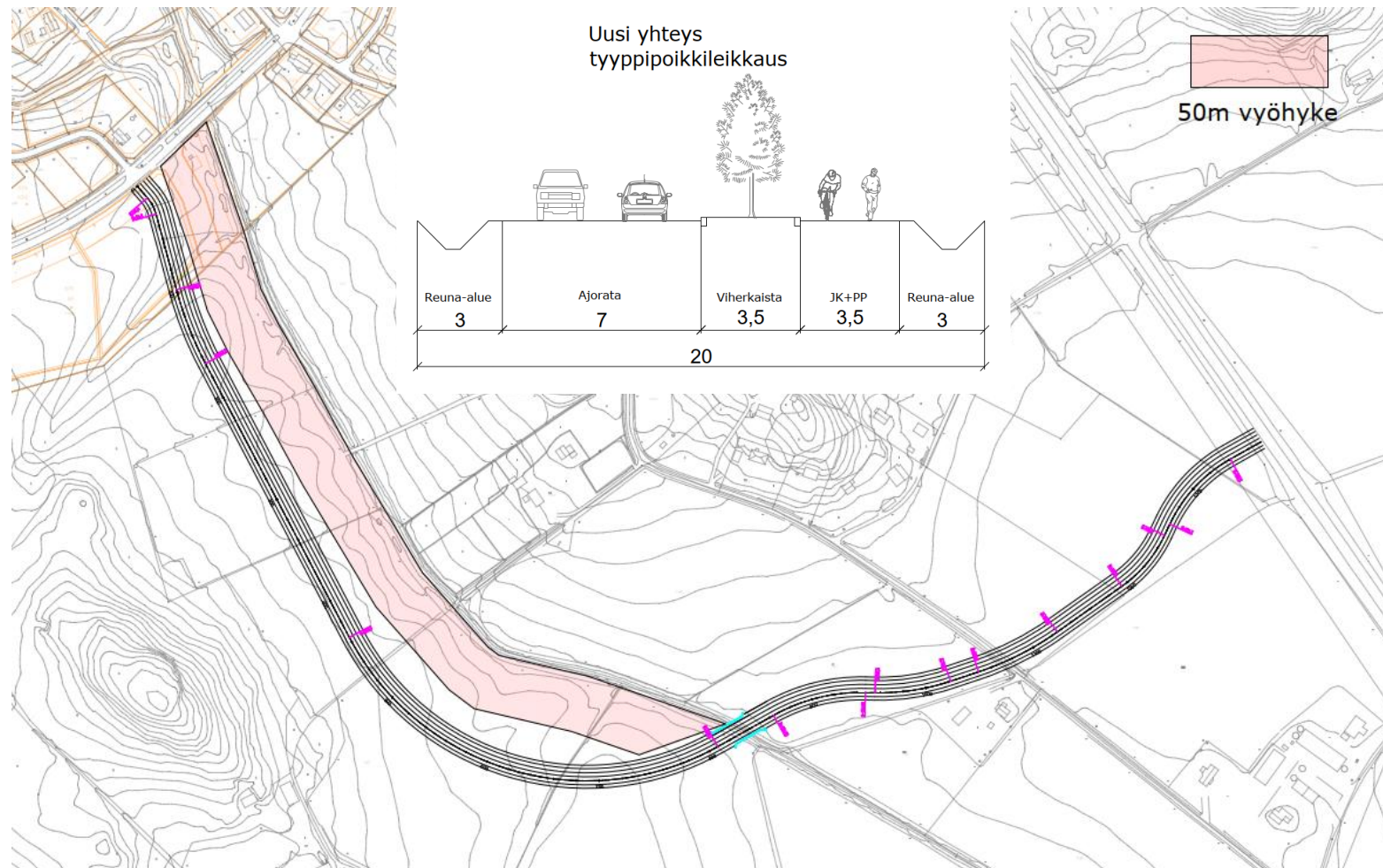
→ Liittymä sijoittuu väistöilallisen liittymän käyttöalueelle liikennemäärien mahdollisen kasvaessa tulee harkita vasemmalle kääntyvien kaistan toteuttamista.

→ Jos liittymän kohdan nopeusrajoitusta laskettaisiin tulevaisuudessa välille 50-70 km/h tilanne olisi sama. Nopeusrajoituksen lasku Tervakosken taajama-alueen eteläpuolella voi olla perusteltua huomioiden myös Mikkolantien uuden tiesuunnitelman mukaiset ratkaisut.

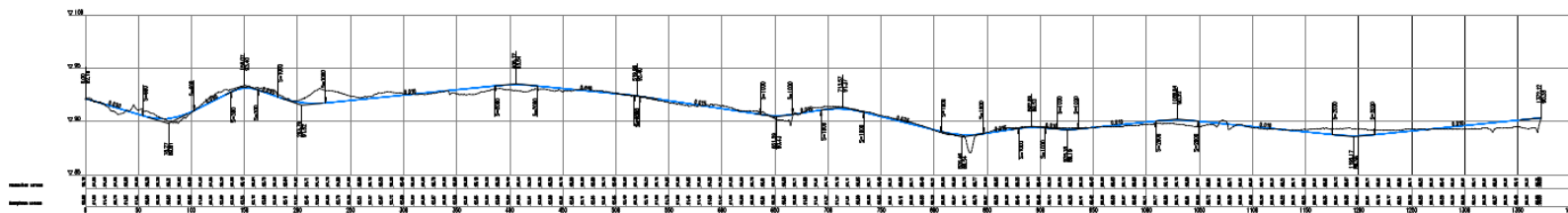


Uusi katuyhteys (Liitutien jatke mt130:lle)

- Linjaus esitetty > 50 metriä joen uomasta omakotitalontonttien mahdollistamiseksi joen ja uuden kadun väliselle alueelle.
- Poikkileikkaus vastaava kuin kaartotiellä eli katualueen leveys 20 m.
- Pystygeometria on hyvin hallittavissa maksimikaltevuuden ollessa 5 % (esteettömyyden erikoistaso). Se mahdollistaa liittymät uusille alueille pituuskaltevuuden puolesta vapaasti.
- Joki ylitetään yhdellä sillalla.
- Koivusillantien yksityistie jäisi alisteiseksi ja väistämisvelvolliseksi tälle uudelle yhteydelle.



Uusi yhteys



Mahdollisuudet liittymien poistolle mt130:llä

- Elinvoimakeskuksen tavoitteena on ollut vähentää mt130 liittymien määrää maankäytön kehittyessä.
- Paistontien liittymän poistamista mt130:lle voidaan uuden yhteyden toteutuessa harkita. Tällöin yhteydet muodostuisivat nykyisen eteläisen liittymän kautta tai yleiskaavan uuden katu yhteyden kautta.

