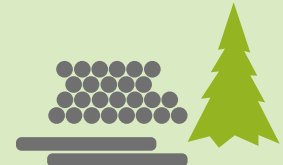
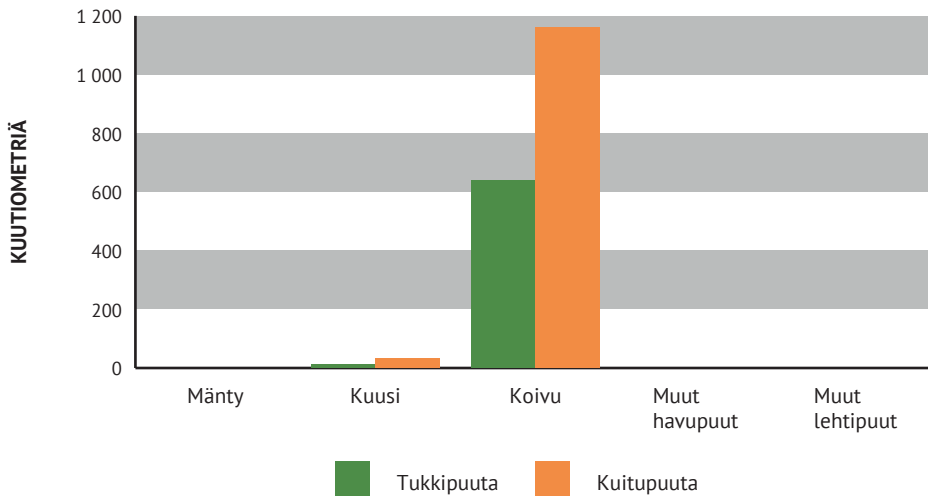


## PUUSTOTIETOJEN YHTEENVETO NYKYHETKELLÄ

### PUUSTO PUUTAVARALAJEITTAIN



Puuston kokonaistilavuus metsätalousmaalla nykyhetkellä on

**1866 m<sup>3</sup>**

eli keskimäärin 348 m<sup>3</sup>/ha.  
Tukkipuun osuus kokonaistilavuudesta 35 %.

### TUKKI- JA KUITUPUUSTO PUULAJEITTAIN M<sup>3</sup>

	PINTA-ALA, HA	MÄNTY, M <sup>3</sup>	KUUSI, M <sup>3</sup>	KOIVU, M <sup>3</sup>	MUUT HAVU-PUUT, M <sup>3</sup>	MUUT LEHTI-PUUT, M <sup>3</sup>	YHT. M <sup>3</sup>	PUUSTO, M <sup>3</sup> /HA
<b>METSÄMAAN KEHITYSLUOKAT</b>								
A0 – Aukea								
S0 - Siemenpuumetsikkö								
Y1 - Ylispuustoinen taimikko								
T1 - Taimikko alle 1,3 m								
T2 - Taimikko yli 1,3 m								
02 - Nuori kasvatusmetsikkö								
03 - Varttunut kasvatusmetsikkö	3.1		43	1071			1113	363
04 - Uudistuskypsä metsikkö	2.3			728			728	318
05 - Suojuspuumetsikkö								
ER - Eri-ikäisrakenteinen								
Tukkipuuta metsämaalla:			11	639			650	121
Kuitupuuta metsämaalla:			32	1160			1192	222
<b>Metsämaa yht.</b>	<b>5.4</b>	<b>0</b>	<b>43</b>	<b>1799</b>	<b>0</b>	<b>0</b>	<b>1842</b>	<b>344</b>
Kitumaa	0.0						0	
Joutomaa	0.0						0	
Muu metsätalousmaa	0.0						0	
<b>Metsätalousmaa yht.</b>	<b>5.4</b>	<b>0</b>	<b>43</b>	<b>1799</b>	<b>0</b>	<b>0</b>	<b>1842</b>	<b>344</b>

