



Janakkalan väestö ja työvoima

Jukka Lidman
Hämeen liitto
15.3.2023

Muuttoliike näkyy väestörakenteessa

Ikärakenne vanhenee

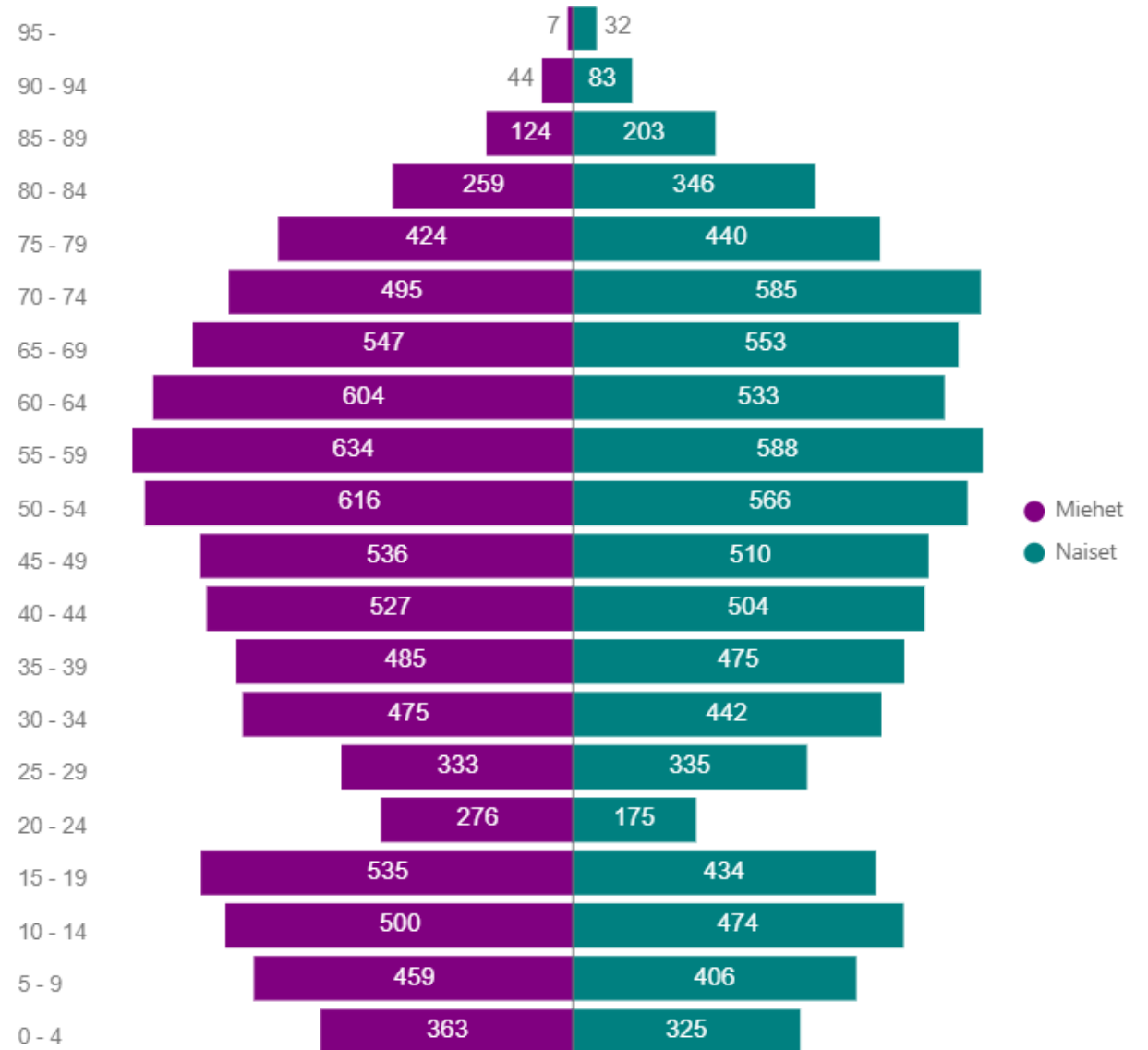
Työikäisen väestön muuttoliike

Nuorten muuttoliike voimakasta

Lapsiperheitä muuttaa hyvin

Syntyvyys pienenee

Janakkalan väestörakenne tammikuussa 2023

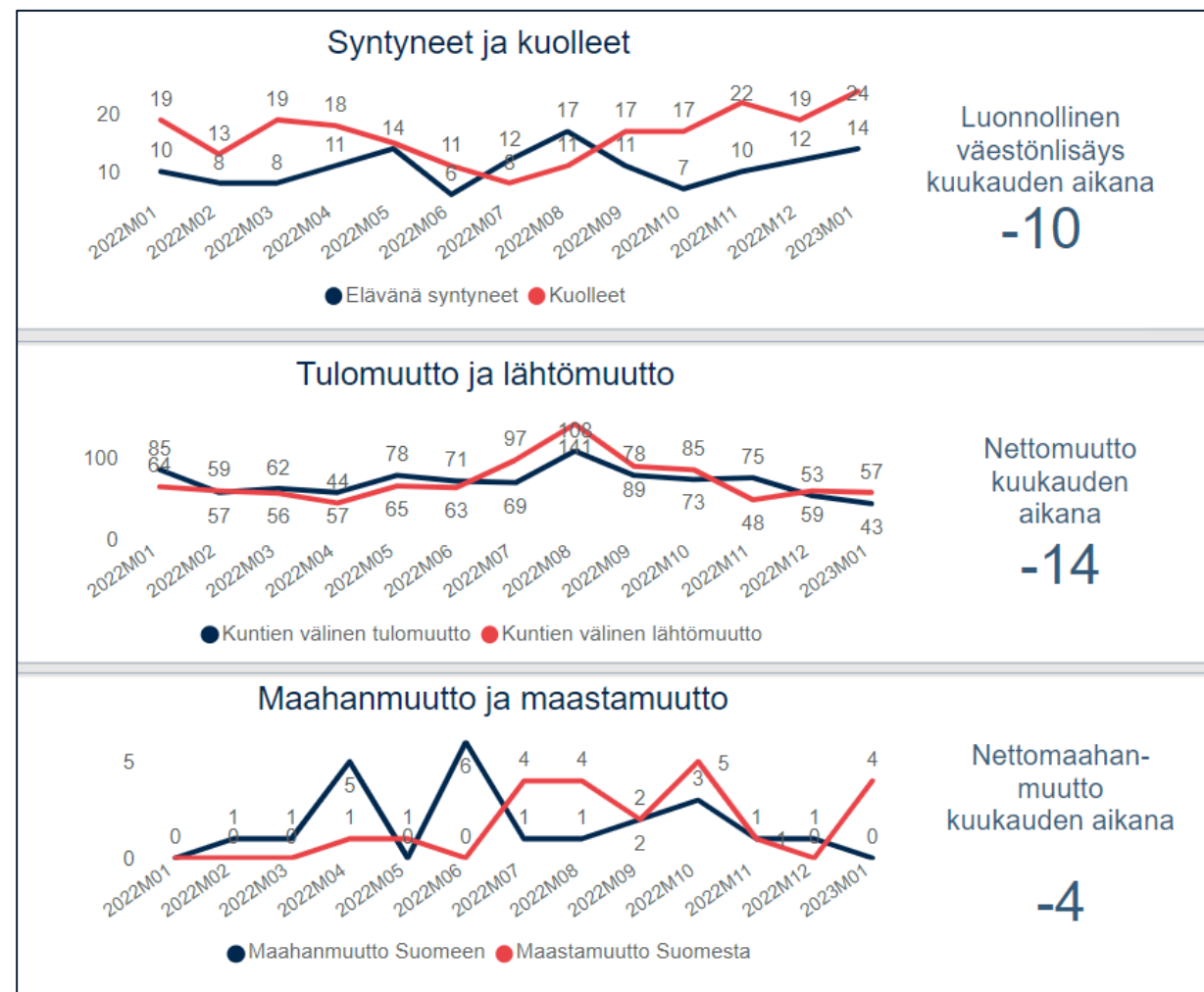


Väestönkehitys on seudun yhteinen haaste



- **Luonnollinen väestönkehitys runsaasti pakkasella**
- **Kuntien välinen nettomuutto lievästi negatiivinen viime aikoina**
 - **Nuorten nettomuutto negatiivinen**
 - **Yli 25-vuotiaiden työikäisen väestön nettomuutto pääosin positiivinen**
- **Maahanmuuton potentiaali**

Janakkalan väestömuutokset



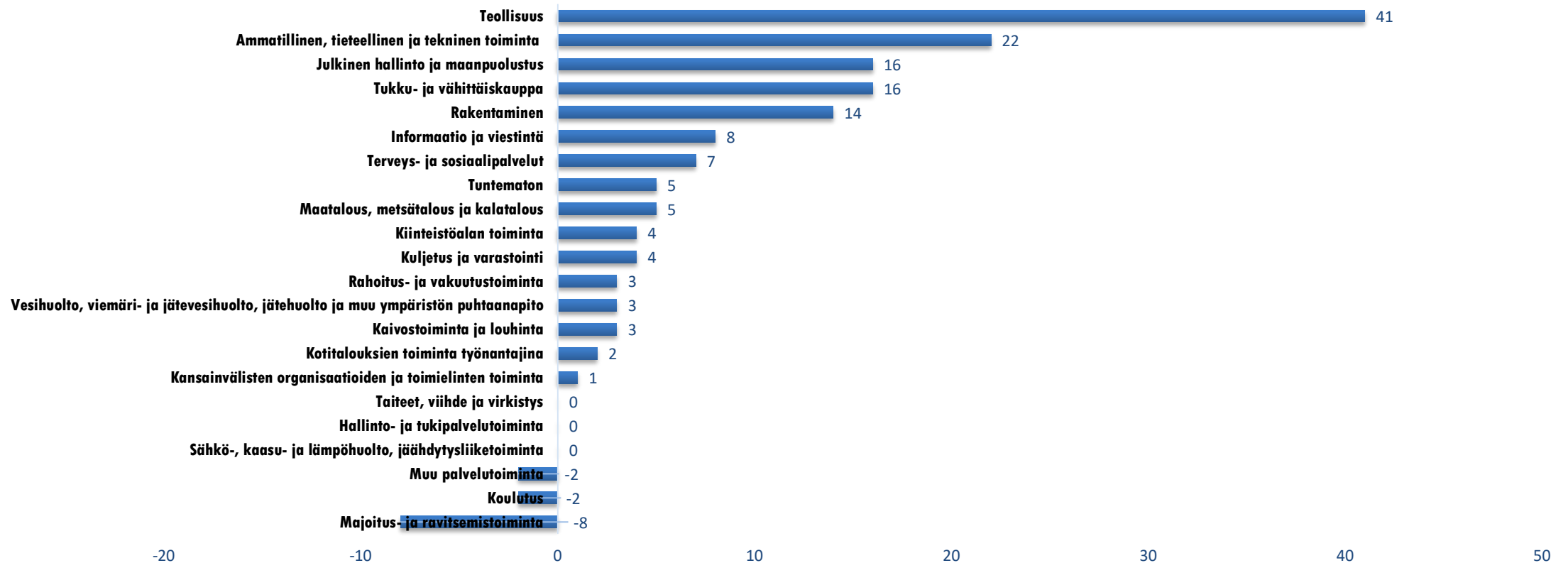
Data: Tilastokeskus

Kuva: Kanta-Hämeen elinvoimakatsaus

Vuosi 2021 valonpilkahdus - työllisten nettomuutto positiivinen



Työllisten nettomuuttovoitto toimialoittain vuonna 2021 Janakkalassa



Mistä työvoimaa? Maan sisäinen muuttoliike keskiössä



- **Muuttoliike keskittyy vahvasti seudun sisälle ja lähialueille**

Mistä Janakkalaan muutettiin vuonna 2021:

Hämeenlinna 329

Riihimäki 95

Hyvinkää 46

Vantaa 46

Helsinki 38

Loppi 36

Hausjärvi 30

Tampere 28

Espoo 27

Lahti 27

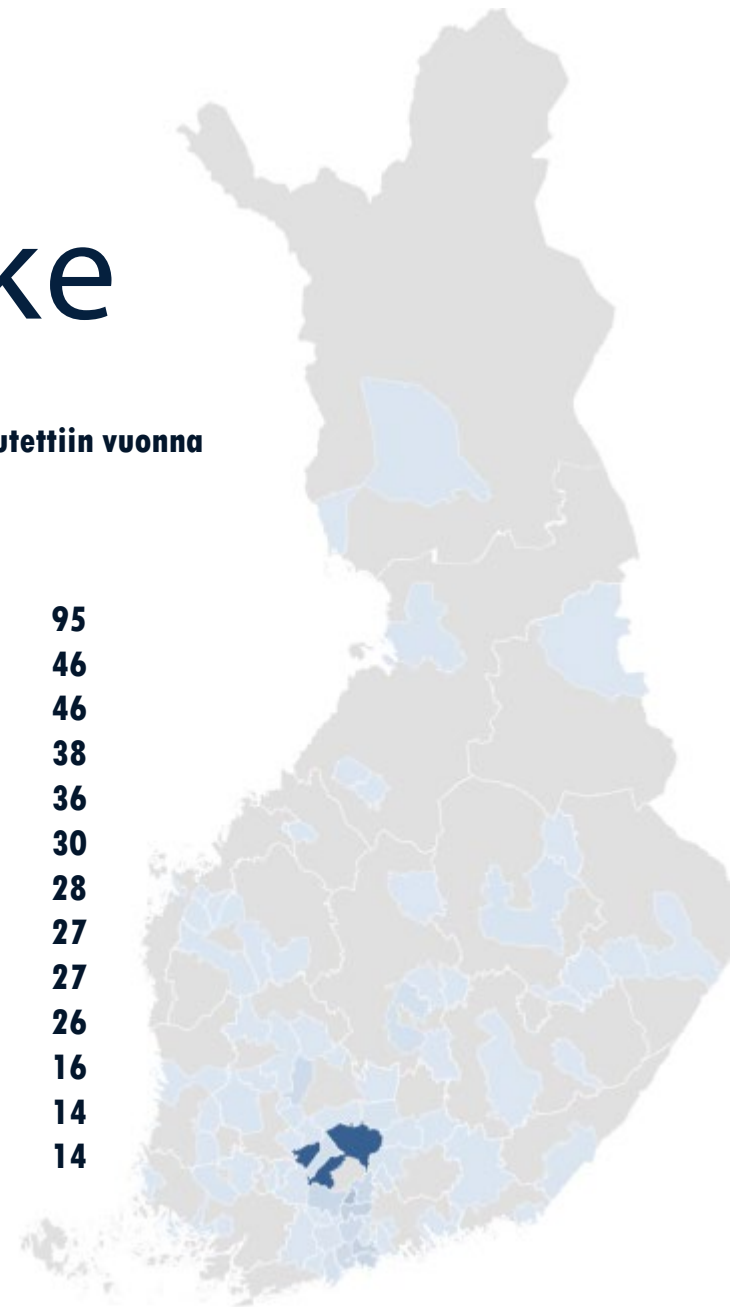
Nurmijärvi 26

Hattula 16

Jyväskylä 14

Järvenpää 14

Kirkkonummi 10



Seudun vetovoima Janakkalan etu - työvoima liikkuu seudulla



➤ **Alueellinen liikkuvuus näkyy työssäkäynnissä**

➤ **Pendelöinti Janakkalasta:**

Janakkala	2725
Hämeenlinna	1835
Riihimäki	720
Hyvinkää	350
Helsinki	346
Vantaa	161
Hattula	109



Yhteyshenkilö Hämeen liitossa



Jukka Lidman

Maakunta-analyttikko

+358 50 479 2541

jukka.lidman@hame.fi