

**JANAKKALAN KUNTA
TURENKI KAURIINMAA
RAKENNETTAVUUSSELVITYS**

1 SUORITETUT TUTKIMUKSET

Alueella suoritettiin pohjatutkimuksia puristin-heijarikairaamalla yhdeksässä pisteessä ja ottamalla kaksi häiriintynyttä maanäytettä yhdestä pisteestä. Tutkimuspisteiden sijainti on esitetty tutkimuspistekartalla 16X188095-742A-10. Kairaustulokset ja maanäytteiden tutkimustulokset on esitetty leikkauspiirustuksessa 16X188095-742A-100.

2 POHJASUHTEET

Ylimpänä maakerroksena on hyvin löyhää savista silttiä 0,5 – 3,0 m paksuudelta. Tämän alla on tiivydeltään hyvin löyhästä tiiviiseen vaihtelevaa moreenia. Kairaukset päättyivät 1,1 – 7,4 m syvyyteen maanpinnasta pohjamaassa oleviin kiviin/lohkareisiin tai kalliopintaan. Pohjamaa on suuresta hienoainespitoisuudesta johtuen märkänä erittäin häiriintymisherkkää.

3 ALUEEN RAKENNETTAVUUS

Alueen rakennettavuus on luokiteltu KUPO-92 (Kunnallistekniikan pohjatutkimusohjeet) mukaisesti rakennettavuusluokkiin. Tutkittu alue jakaantuu kolmeen eri rakennettavuusluokkaan:

- rakennettavuusluokka 2 Normaalisti rakennettava alue
- rakennettavuusluokka 4 Paaluperustusta edellyttävä alue.

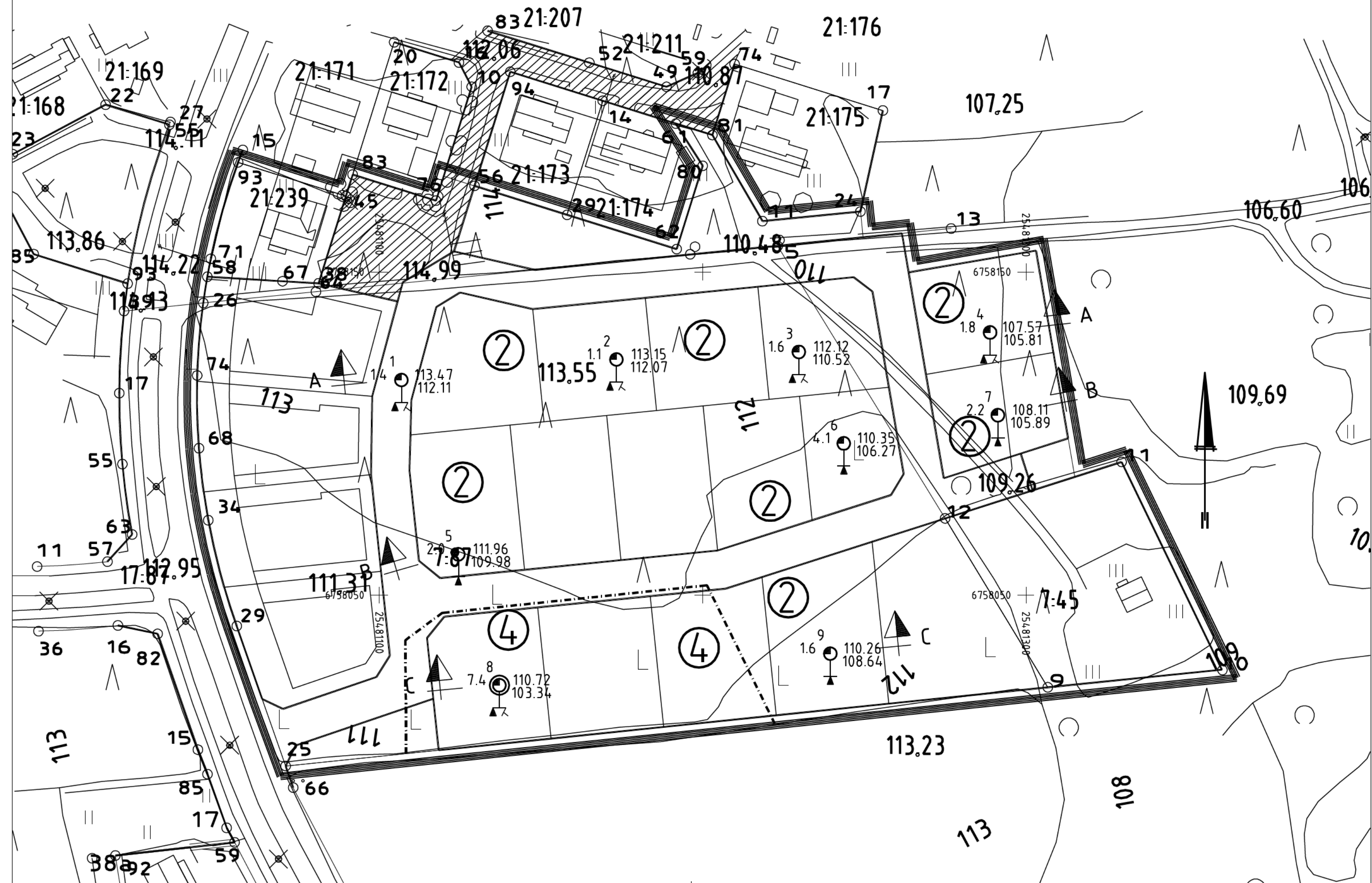
Rakennettavuusluokkaan 2 kuuluu alue, jossa rakennukset voidaan perustaa normaalisti maanvaraisille anturoille ja kantava maapohja on enintään 2,5 m syvyydessä maanpinnasta. Rakennusten lattiat voidaan rakentaa maanvaraisina. Kunnallistekniikan rakentaminen ei vaadi erityistoimenpiteitä.

Rakennettavuusluokkaan 4 kuuluu alue, jossa rakennukset on perustettava lyöntitukipaalujen varaan. Rakennusten alimmat lattiat on tehtävä kantavina rakenteina. Putkijohtolinjojen osalla joudutaan käyttämään arinarakenteita ja mahdollisesti paaluperustusta.


21. syyskuuta 2015
Pöyry Finland Oy

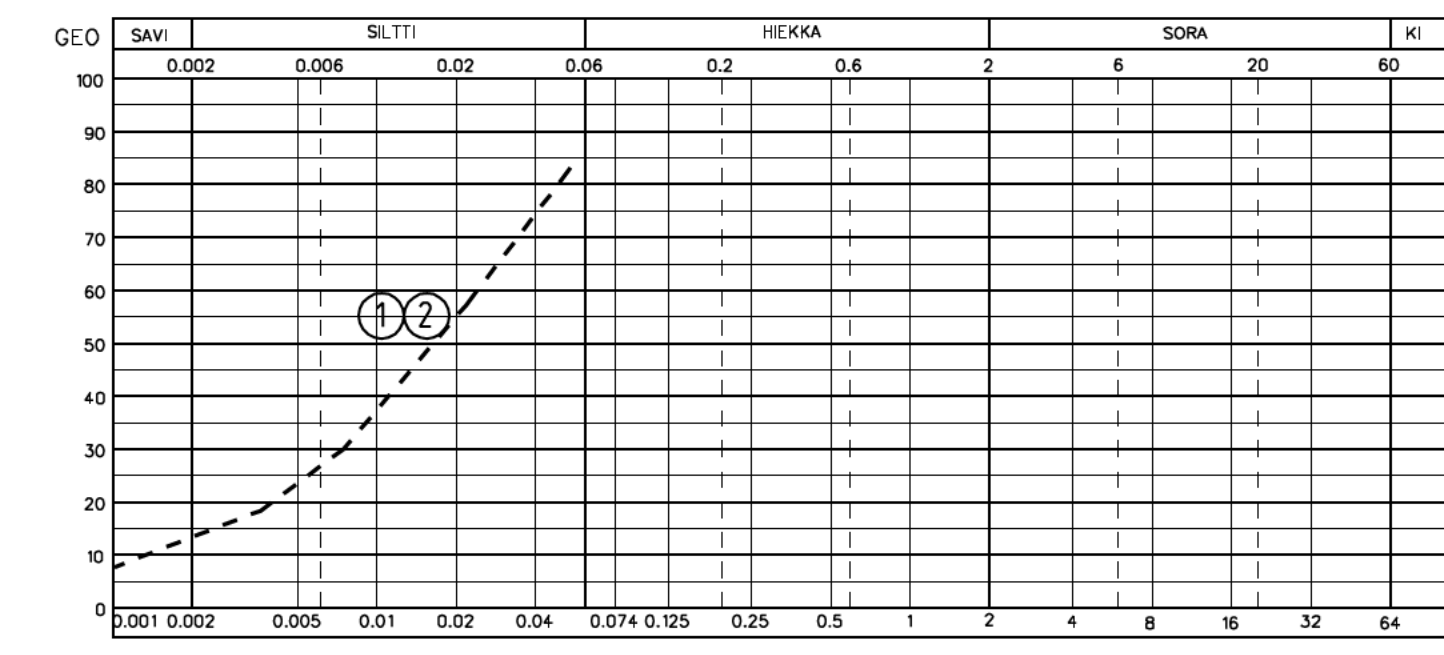
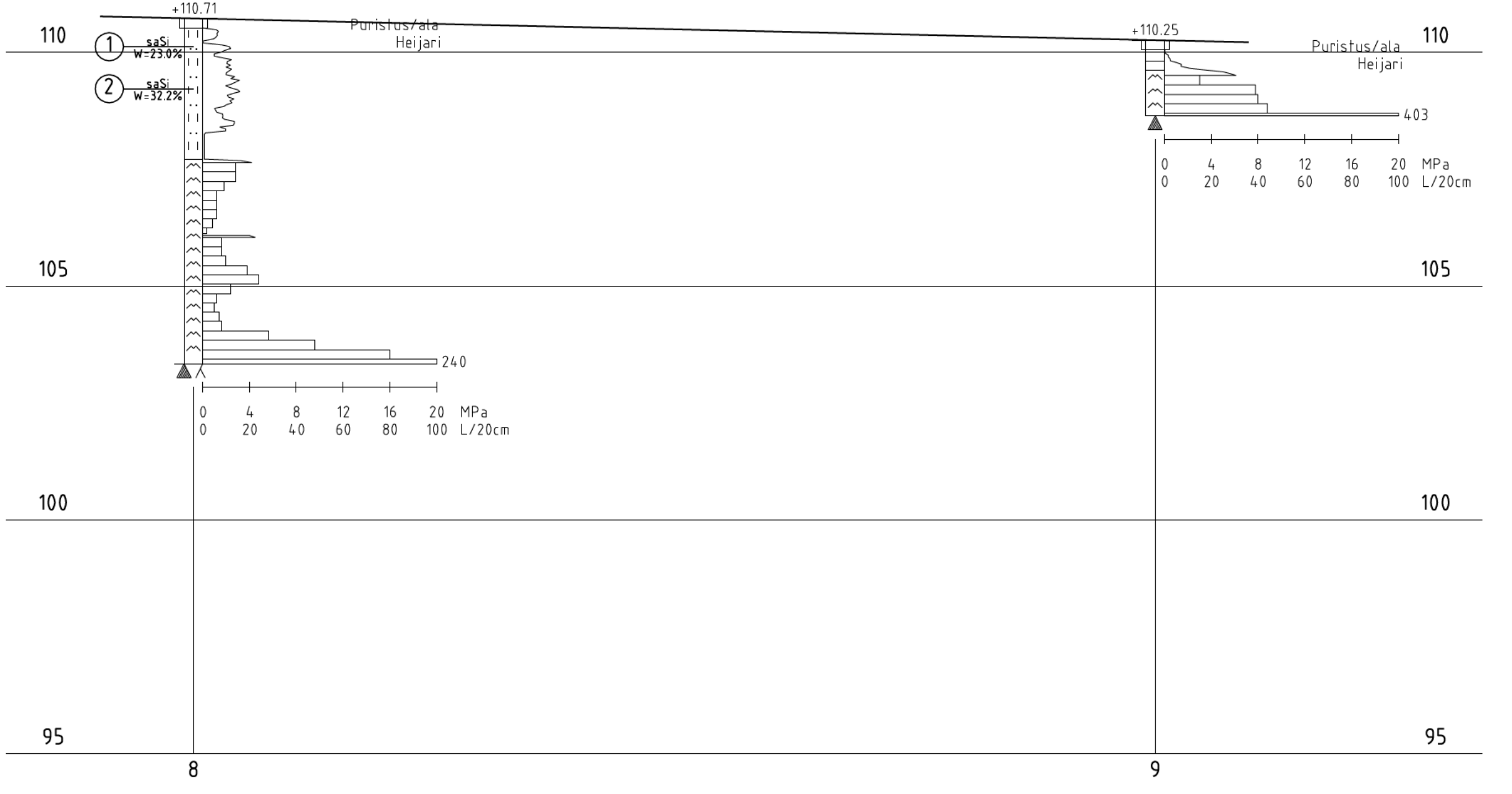
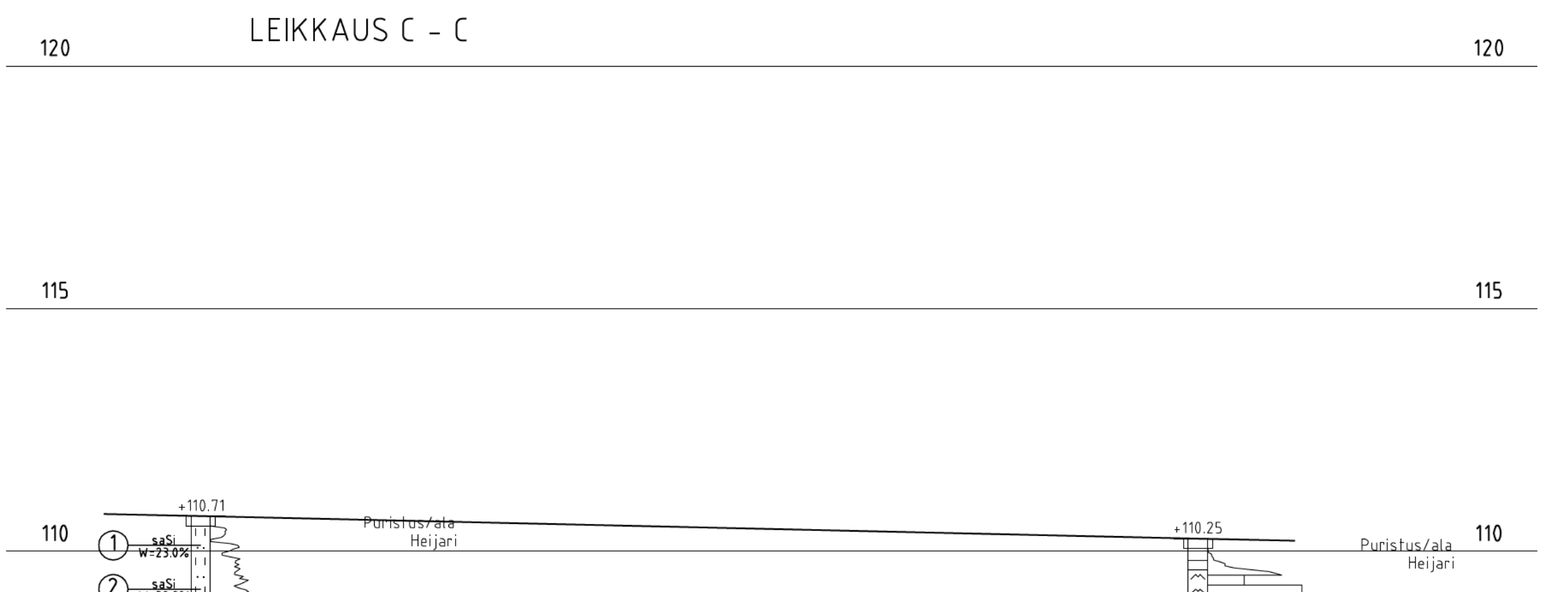
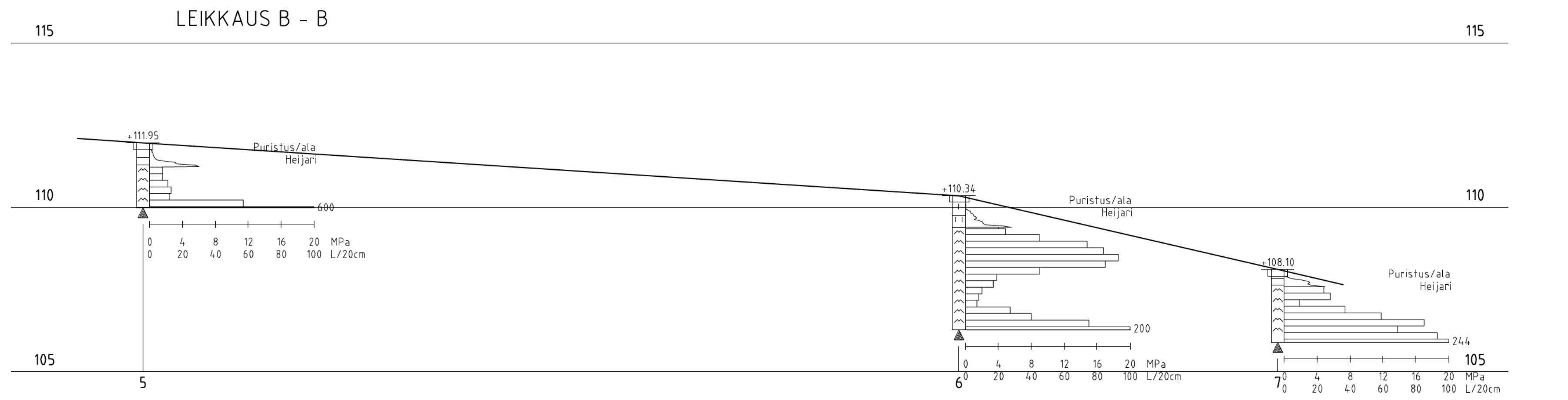
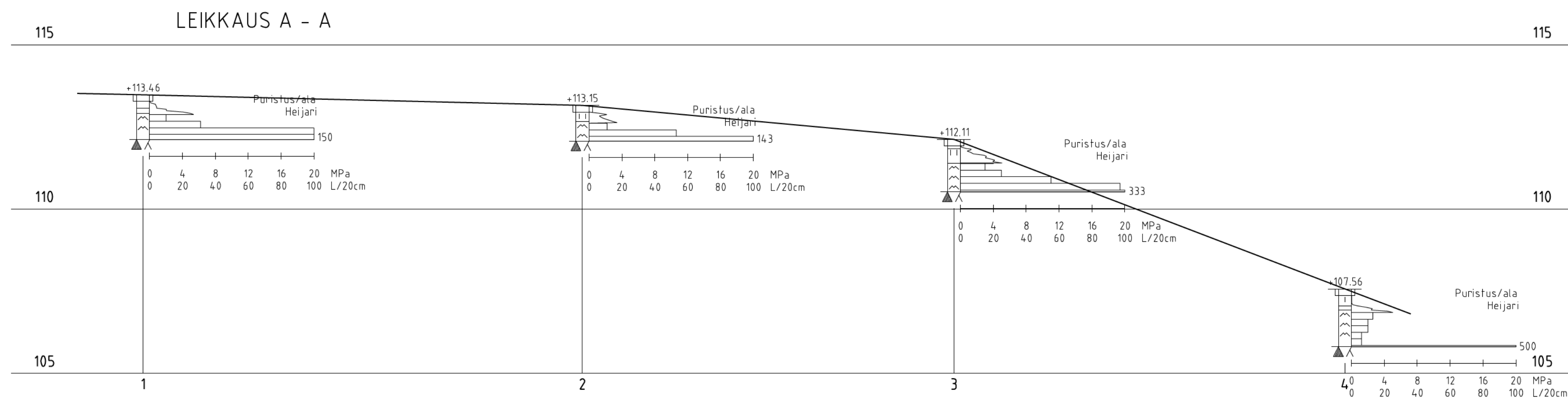
Markku Partanen
suunnittelupäällikkö

Marko Haatainen
DI



- ② = Normaalisti rakennettava alue
- ④ = Paaluperustusta edellyttävä alue

Tark.	Pvm.	Hyv.	Pvm.
K.osa/kylä	Kortteli/Tila	Tontti/Rek.nro	Viranomaisen arkistointimerkintöjä varten
Rakennustoimenpide	Piiustuslaji		Juoks.nro
Tilaaaja, suunnittelukohteen nimi ja osoite	POHJATUTKIMUS		Mittakaavat
JANAKKALAN KUNTA		TUTKIMUSPISTEKARTTA	1:1000
RAKENNETTAVUUSSELVITYS		Työn ja piirustuksen n:o	Muutos
TURENKI KAURIINMAA		16X188095-742A-10	
 PÖYRY PÖYRY FINLAND OY Ihkoniemenkatu 13, 70500 KUOPIO Puh. 010 33 450, Fax 010 33 45701			Suun. MH
HYV. TARK.			Piint. PL
		Pvm. 21.9.2015	



Tark.	Pvm.	Hyv.	Pvm.	
Kosa/kylä	Kortteli/Tila	Tontti/Rek.nro	Viranomaisen arkistointimerkintöjä varten	
Rakennustoimenpide	Pirustuslaji		Juoks.nro	
Tilaaaja, suunnittelukohteen nimi ja osoite	Pirustuksen sisältö		Mittakaavat	
JANAKKALAN KUNTA RAKENNETTAVUUSSELVITYS TURENKI KAURIINMAA	POHJATUTKIMUS LEIKKAUS A-A LEIKKAUS B-B LEIKKAUS C-C		1:500/1:100	
 <small>PÖYRY FINLAND OY Ilkonniemenkatu 13, 70500 KUOPIO Puh. 010 33 450, Fax 010 33 45701</small>	Suun.	MH	Työn ja piirustuksen n:o	
	Piirt.	PL		Muutos
	Pvm.	21.9.2015		
HYV.	TARK.	16X188095-742A-100		