

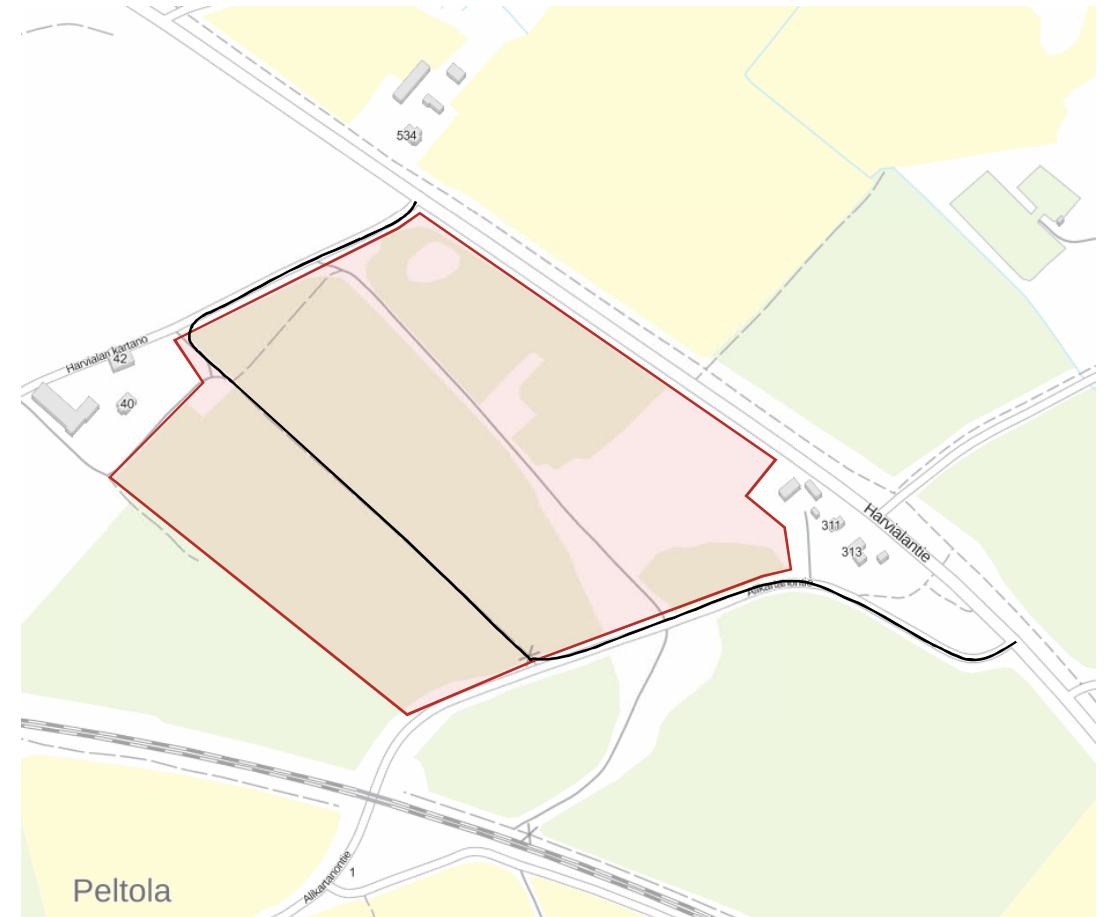


# Harvialan kartanon alue

*Liittymätarkastelu 21.5.2021*

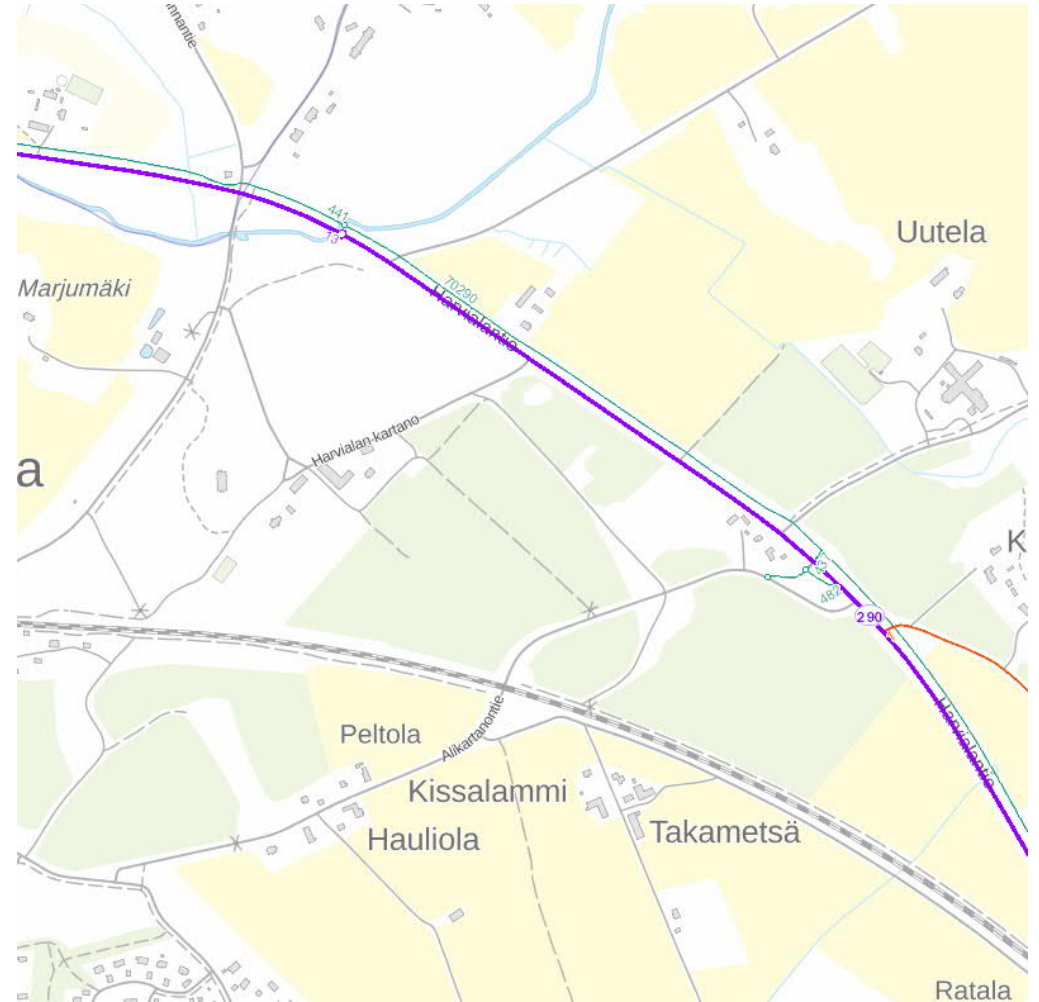
## Harvialan kartanon alue

- Asuinalue Harvialan kartanon läheisyyteen seututien 290 (Harvialantie) varteen.
- Kaksi nykyistä liittymää seututielle: Alikartanontien liittymä ja Harvialan kartanon liittymä. Alueelle läpiajomahdollisuus.
- Tarkastelussa liittymätyypit ja Harvialan kartanon liittymän leventäminen.



## St 290 Harvialantie

- KVL (keskivuorokausiliikenne) 5247  
KAVL (keskiarkivuorokausiliikenne) 5775
- 60 km/h
- Valaistus
- Muuttuu jollain aikataululla kaduksi (Uudenmaan ELY-keskuksen maantieverkon seudullinen merkitys 2015)



# Liikenne-ennuste

- Asukkaita n. 200-250
- Taajamien lievealue
  - Tuotos 360 saapuvaa tai lähtevää ajoneuvoa vuorokaudessa*
  - Liikenne jakautuu kahteen liittymään Harvialantielle*

Taulukko 4.1. Asuntoihin suuntautuvien vierailumatkojen määrän huomioon ottava korjauskerroin. (HLT 2004–2005)

ajankohta	korjauskerroin
keskimääräinen vuorokausi	1,22
talviarki	1,16
talvilauantai	1,35
talvisunnuntai	1,03
kesäarki	1,23
kesälauantai	1,40
kesäsunnuntai	1,30

## ASUMINEN

Taulukko 4.10. Asumisen matkatuotosluvut alle 20 000 asukkaan kaupunkiseuduilla. (HLT 2004–2005)

Alueluokka	Kotiperäistä matkaa/ asukas, vrk (saapuvaa tai lähtevää)	Kotiperäistä matkaa/ 100 k-m <sup>2</sup> , vrk (saapuvaa tai lähtevää)	Kulikutapa (osuus tehdyistä matkoista, %)				Henkilö-autosuorite (km/asukas/vrk)
			jalan	polku-pyörällä	henkilö-autolla	joukkoliikenteellä	
keskus- ja lähitaajama	2,46	4,25	23 %	16 %	59 %	1 %	25,7
kyläasutus	2,45	3,74	9 %	9 %	76 %	2 %	26,9
maaseutukylät	1,88	2,87	17 %	9 %	66 %	2 %	28,0
taajamien lievealueet	2,13	3,25	9 %	6 %	82 %	0 %	38,7
ulkopuoliset taajamat <5000 as.	2,36	4,08	25 %	12 %	59 %	0 %	33,7
harvaan asuttu maaseutuasutus	1,90	2,90	13 %	5 %	73 %	2 %	33,9
keskimäärin koko seudulla	2,21	3,82	20 %	11 %	64 %	1 %	31,0

Koteihin tehtävät vierailumatkat	
ajankohta	korjauskerroin
keskimääräinen vuorokausi	1,22
talviarki	1,16
talvilauantai	1,35
talvisunnuntai	1,03
kesäarki	1,23
kesälauantai	1,40
kesäsunnuntai	1,30

Henkilöauton keskimääräinen henkilöluku kotiperäisillä matkoilla	
keskikuormitus	henkilöä/auto
henkilöauto	1,48

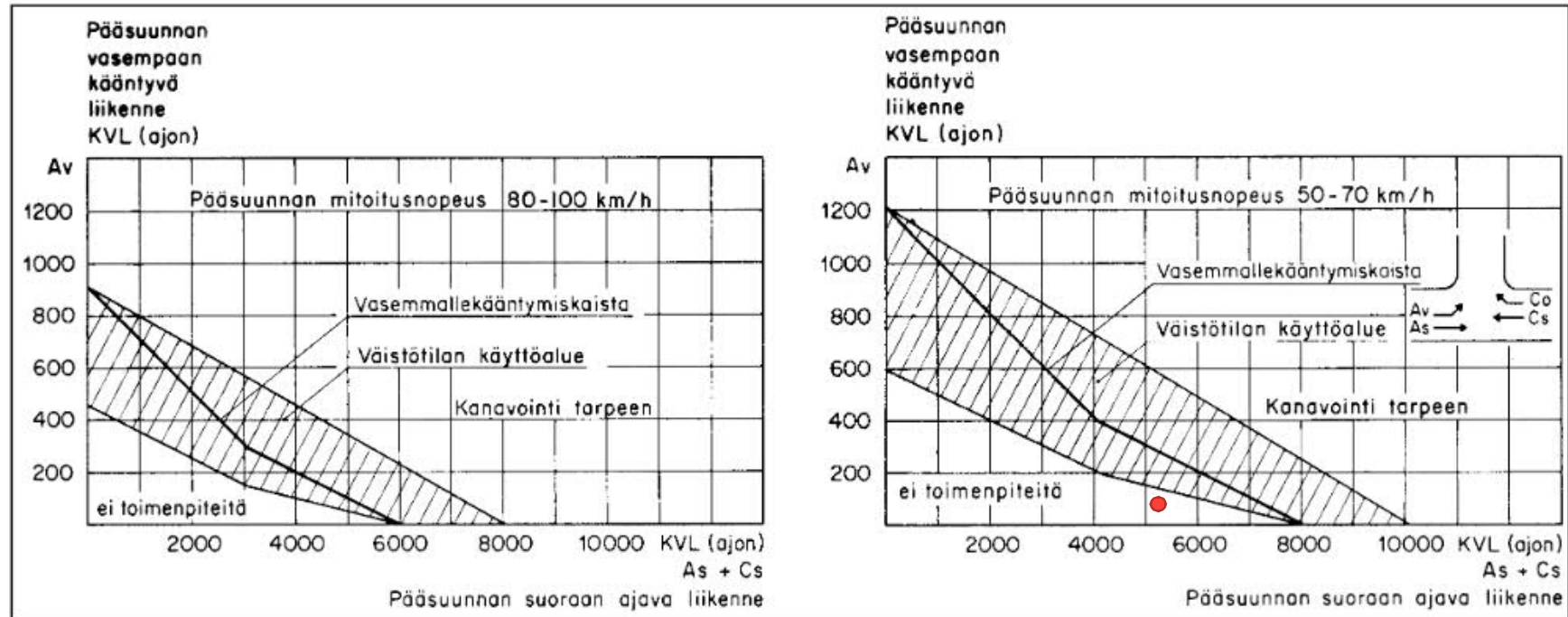
keskimäärin koko seudulla	Kulikutapajakauman vuodenaikavaihtelu			
	kulikutapa (osuus tehdyistä matkoista)			
	jalan	polku-pyörällä	henkilö-autolla	joukkoliikenteellä
kesäkuu–elokuu	15 %	14 %	67 %	0 %
syyskuu–toukokuu	20 %	11 %	64 %	1 %

Aikavaihteluketimet		
ajankohta	korjauskerroin	
talviarki	1,03	
talvilauantai	0,89	
talvisunnuntai	0,99	
kesäarki	1,01	
kesälauantai	0,94	
kesäsunnuntai	0,83	
	osuus koko vuorokauden matkoista arkisin	
	kotiin saapuvat	kotoa lähtevät
aamulla 7–8	0,7 %	10,3 %
illalla 16–17	10,7 %	5,2 %



# Kanavoinnin tarve?

- Ei tarvetta kanavoinnille tai väistötilalle.



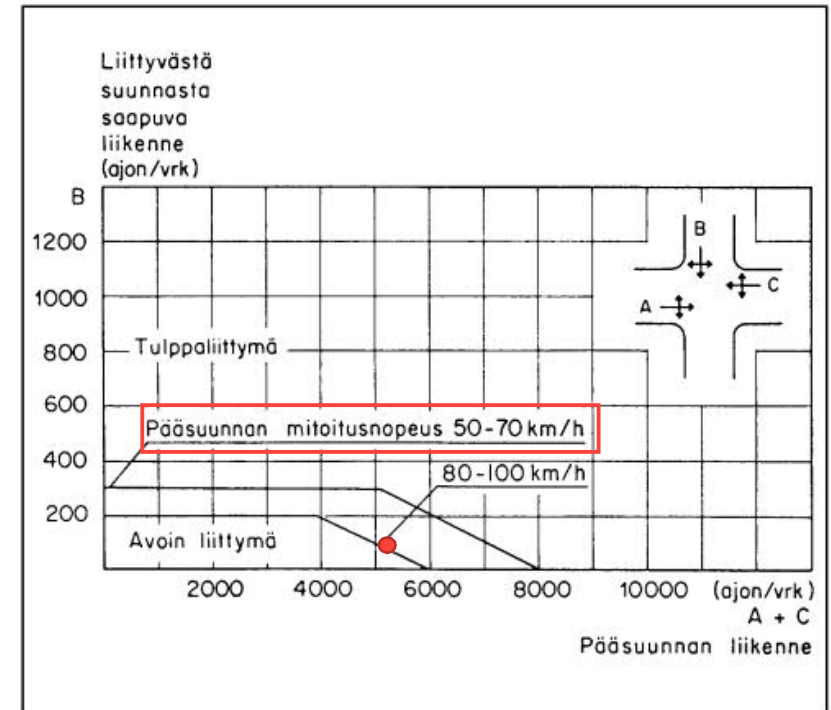
Kuva 4.2: Kanavoinnin tarve ja väistötilan käyttöalue liikennemäärien mukaan kolmihaaraliittymässä.

Harvialantien liikennemäärä voi kasvaa 6000 ajon./vrk, jonka jälkeen tulee arvioida parannustoimenpiteiden tarve. Oletuksena on, ettei liittymien varaan tuleva maankäyttö ei lisäänty.

## Tulppaliittymä?

- Liikennemäärien perusteella ei tarvitse tulppaa

Kanavointitarkastelun perusteella Harvialantien liikennemäärä voi kasvaa 6000 ajon./vrk, jonka jälkeen tulee tarve arvioida parannustoimenpiteiden tarve. Oletuksena on, ettei liittymien varaan tuleva maankäyttö ei lisäännä.



Kuva 4.1: Avoimen liittymän käyttöalue ja tulppaliittymän tarve liikennemäärien perusteella.

## Alikartanontien liittymä

- Bussipysäkki näkemäalueella, mutta oikeaoppisesti sijoitettu suhteessa alikulkuun (vähemmän ylitystarvetta)
- Nykyinen alikulku
- Kolme lähekkäistä liittymää
- Liittymätyyppiin ei vaadita muutosta liikennemäärien johdosta



# Näkemäalue pohjoiseen

11.11.2016

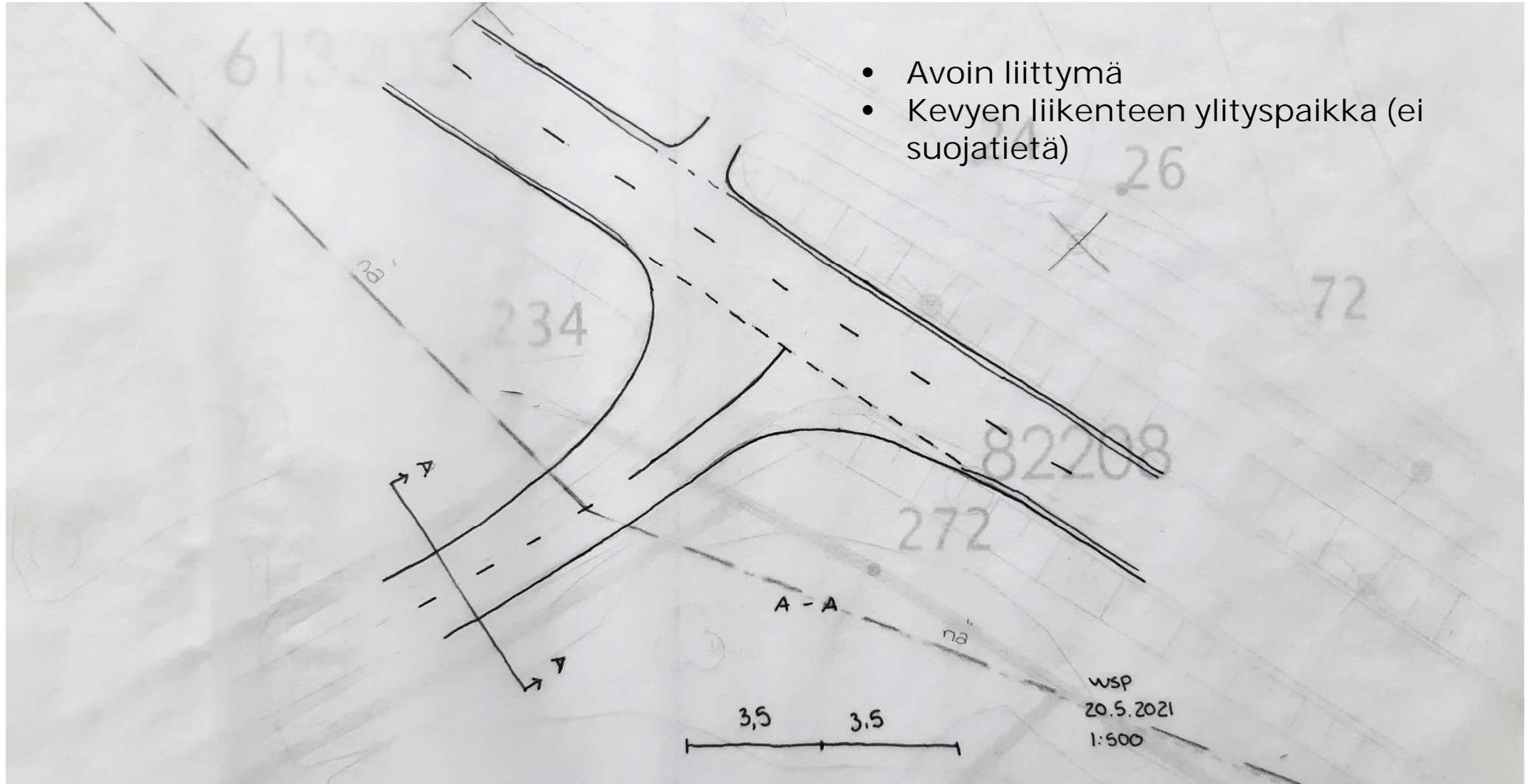




## Harvialan kartanon liittymä

- Ei läpikulkua kartanolle
- Nykyinen soratie
- Kevarilla ojan ylitys, ei suojatietä tai alikulkua
- Esitetty poistettavaksi vuonna 2001 Harvialan kevyen liikenteen väylän suunnitelmassa
- Pysyvä liittymälupa
- Toimenpiteenä liittymän parantaminen, liittymätyyppinä avoin liittymä
- Ei vaadi toimenpiteitä maantielle eikä tiealueen muuttamista

# Harvialan kartanon liittymä



# Näkemäalue pohjoiseen

NOVEMBER  
2010



