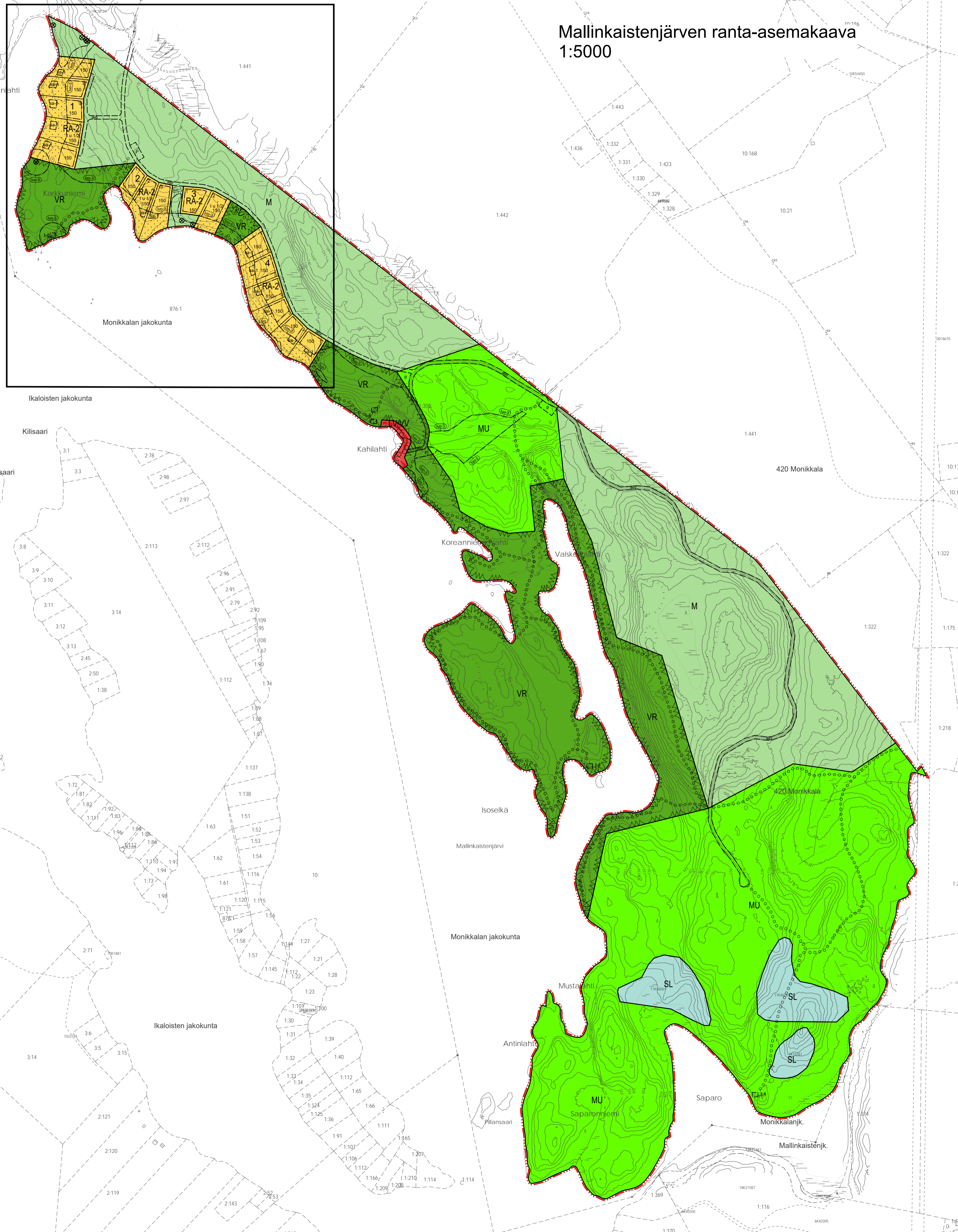
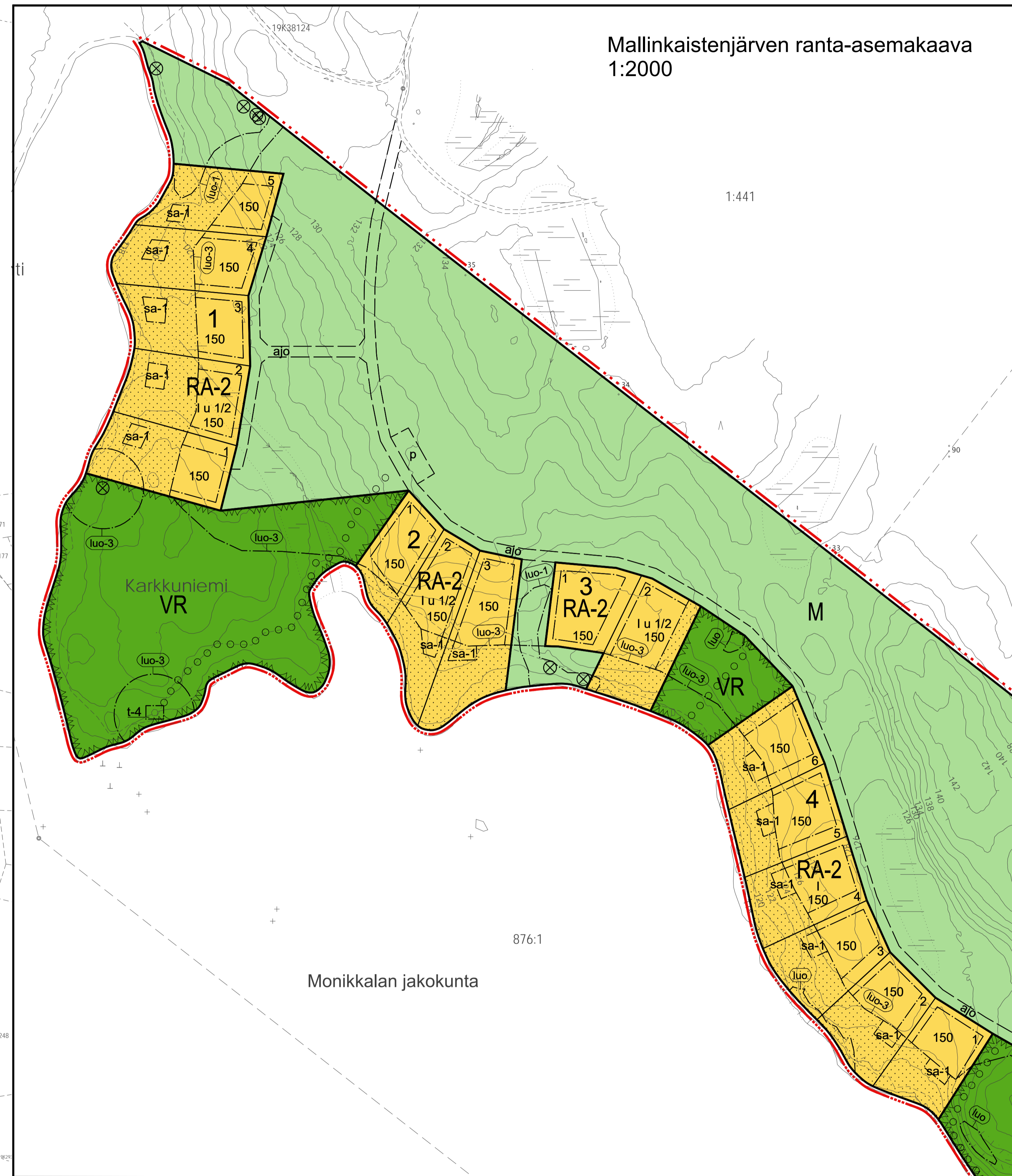


Mallinkaistenjärven ranta-asemakaava
1:5000



Mallinkaistenjärven ranta-asemakaava
1:2000



RA-2

RANTA-ASEMAKAAVAMERKINNÄT:
Loma-asuntojen korttelialue.
Kullekin tontille saa sijoittaa yhden yksitasoisen lomarakennuksen, vierasmajan sekä saunarakennuksen ja muita talousrakennuksia. Rakennusten yhteenlaskettu kerrosala saa olla korkeintaan 150 k.m². Loma-asunto, vierasmaja ja sauna saavat olla kooltaan yhteensä enintään 60 % kokonaisrakennuskohteesta. Muut talousrakennukset saavat olla kooltaan yhteensä enintään 20 % kokonaisrakennuskohteesta.

Rakennukset tulee sijoittaa kaavassa esitetylle rakennusalueelle. Loma-asunorakennuksen etäisyys keskiveden mukaisesta rantaviivasta tulee olla vähintään 25 m. Erillinen kerrosalaltaan enintään 25 m² suurinen saunarakennus voidaan rakentaa myös kaavassa esitetylle saunan rakennusalueelle sa-1, kuitenkin vähintään 15 m etäisyydelle keskiveden korkeuden mukaisesta rantaviivasta. Erillisen vierasmajan kerrosala saa olla enintään 15 k.m².

- VR** Retkeily- ja ulkoilualue.
- sa-1** Venevalkama- ja uimaranta-alue.
- SL** Luonnonsuojelualue.
- M** Maa- ja metsätalousalue.
- MU** Maa- ja metsätalousalue, jolla on erityistä ulkoilun ohjaamistarvetta.

- 3m kaava-alueen rajan ulkopuolella oleva viiva.
- Korttelin, korttelinosan ja alueen raja.
- Ohjeellinen tontin/rakennuspaikan raja.

- 3** Korttelin numero.
- 3** Ohjeellinen tontin/rakennuspaikan numero.
- 150** Rakennuskoikeus kerrosalaneliömetreinä.
- 1** Roomalainen numero osoittaa rakennusten, rakennuksen tai sen osan suunnan sallitun kerrosalun.
- 1 u 1/2** Muutoluku roomalaisen numeron jäljessä osoittaa, kuinka suuren osan rakennuksen alasta ulakon lasolla saa käyttää kerrosalaan laskettavaksi tilaksi.

- sa-1** Rakennusala, jolle saa sijoittaa saunarakennuksen. Rakenteiden ja rakennusten suunnittelussa tulee ottaa huomioon niiden käytettävyyden lepoalalle.
- t-4** Rakennusala, jolle saa sijoittaa retkeily- ja virkistyskäyttöä palvelevan rakennelman tai rakennuksen.

- Luonnonsuojelualueena ja puustoisena säilytettävä alueen osa. Alueelle ei saa sijoittaa rakennuksia tai rakennelmia. Aluetta ei saa pitää valaistuna.
- o-o-o-o-o-o** Ulkoilureitti.

- ajo** Ajoyhteys.
- ajo** Ohjeellinen ajoyhteys.
- p** Ohjeellinen pysäköintipaikka.

- ⊗** Suojeltava puu.
- luo** Luonnon monimuotoisuuden kannalta erityisen tärkeä alue.
- luo-1** Luonnon monimuotoisuuden kannalta erityisen tärkeä alue. Merkinnällä on osoitettu EU:n luontodirektiivin liitteen IV (a) elolajin (liljo-orava) esiintymisalueet. Lajin lisääntyminen ja levähdyspaikat ovat luonnonsuojelun (495) nojalla suojeltuja.
- luo-3** Luonnon monimuotoisuuden kannalta erityisen tärkeä alue. Merkinnällä on osoitettu EU:n luontodirektiivin liitteen IV (a) elolajin (lepakori) esiintymisalueet. Lajin lisääntyminen ja levähdyspaikat ovat luonnonsuojelun (495) nojalla suojeltuja.

RANTA-ASEMAKAAVAMÄÄRÄYKSET:
Kaavassa esitettyjen tonttien lukumäärää ei saa ylittää.
Alueelle rakennettavien rakennusten, rakenteiden ja laiturien tulee olla muodoltaan, materiaaleiltaan ja väriältään luontoon ja ympäristöön soveltuvia. Tontit tulee rajata tarvittaessa kasvillisuuden avulla.
Tonttien rakentamaton osa on säilytettävä mahdollisimman luonnonsuojelualueena. Rakennusten ja rannan välissä on säilytettävä suojauspuu. Maisemaa muuttavaa puiden kaatoa ei saa suorittaa tontilla ilman lupaa (maasemätyöluupa).
Rakennusten ilman lattiatason tulee olla vähintään 1,5 m keskivedenkorkeuden yläpuolella.
Rakentamissuunnitelmien vesihuolto on järjestettävä kulloinkin voimassa olevan lainsäädännön ja Janakkalan kunnan määräysten mukaisesti.

JANAKKALA
Mallinkaistenjärven ranta-asemakaava

1: 5000 / 1: 2000

Ranta-asemakaava koskee tilaa RN:o 165-420-1-308.

Ranta-asemakaavalla muodostuu loma-asuntojen korttelialueet 1-4, retkeily- ja ulkoilualueita, venevalkama- ja uimaranta-alue, luonnonsuojelualueita sekä maa- ja metsätalousalueita.

JANAKKALAN KUNTA
TEKNIikka JA YMPÄRISTÖ • MAANKÄYTTÖ
20.11.2020
Suunnittelija maankäyttöpäällikkö Piia Tuokko
Piraja: _____

Pohjakartta täyttää maankäyttö- ja rakennuslain 54 §:n asettamat vaatimukset.
Janakkalassa kinteistöinsinööri Tommi Henriksen

Käsittelyaiheet:
MRL 63 § 7.12.2018
MRL 62 § 28.5.2020

Pirustusnumero: _____