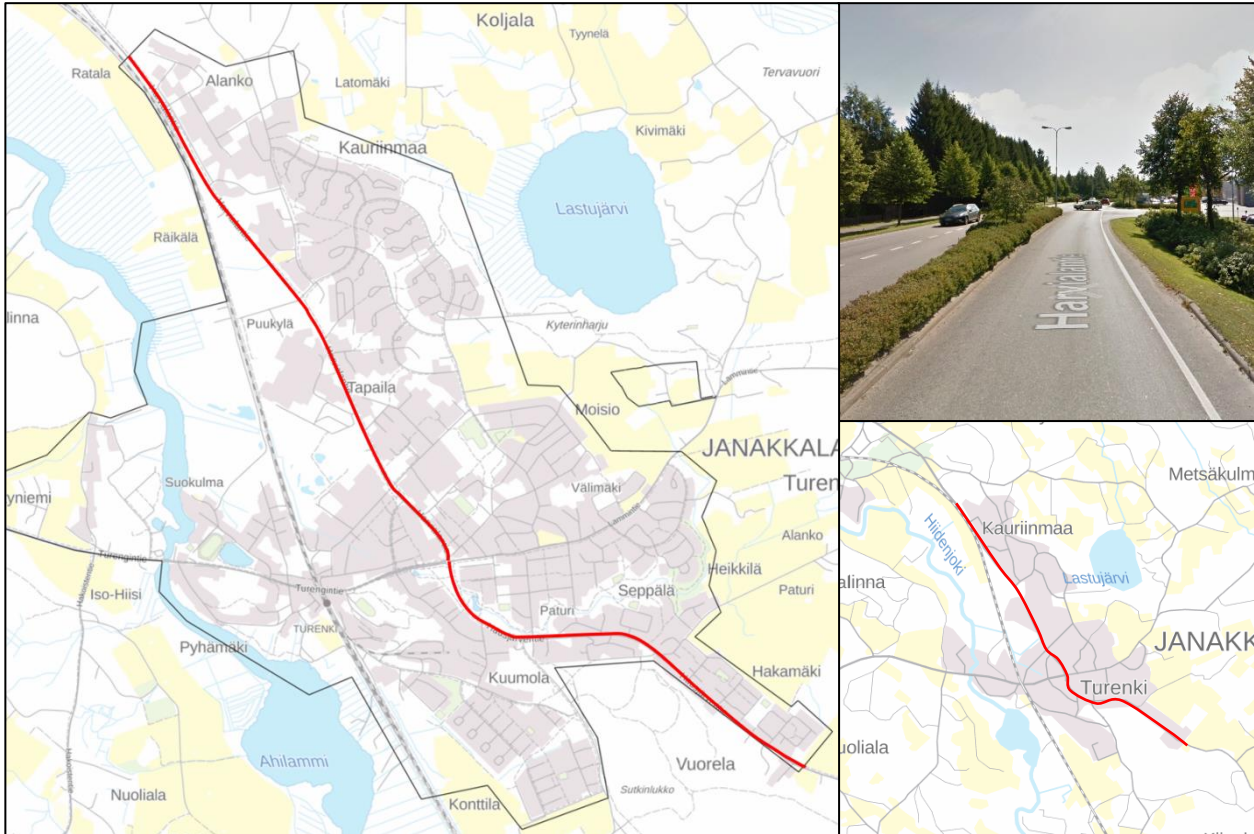


Maantie 290, Hausjärventie / Harvialantie – Turenki

Kohde 1



Pohjakartta © Maanmittauslaitos – Kuva © Google Street View – Kaavarajat © Janakkalan kunta

Yleistiedot	
Tieosoiteväli	290/11/3360 - 12/3525
Pituus	6076 m
Asemakaava	LT-alueita
Nopeusrajoitus	40 - 80 km/h
KVL (ras)	2252 – 6148 (114 - 243)
Erikoiskuljetus	Ei
Valaistus	Kunta/valtio omistaa
Talvihoitoluokka	Is – Nopeutetut toimenpiteet Ib – Osan talvea lumipintaisena
P. ylläpitoluokka	Y2
Vierhoitoluokka	T1 – Taajama, puistomainen
Ominaisuudet	
Ajoradan leveys	6,0 – 7,5 m
Päällyste	AB
Johdot ja kaapelit	
Tietoliikennekaapeli	Tierakenteessa 9 653 m Alituksia 6 kpl

Sähköjohto	Tierakenteessa 765 m Alituksia 4 kpl
Rummut	Betoni 2 kpl, max 800 Muovi 1 kpl, 500
Pysäkit	2 kpl, katos 18 kpl, ei katosta
Viheralueet	3286 m
Vierkuviot	Sekakuvio 20 550 m ² Pensasalue 1 210 m ²
Kuntotiedot	
Kantavuuskeskiarvo	301 - 387 MN/m ²

Liittyvät suunnitelmat ja selvitykset

- Turengin keskusta-alueen liikenneselvitys (Trafix, 2018)
- Hämeenlinnan seudun kestävä ja turvallisen liikkumisen suunnitelma (Uudenmaan ELY-keskus, 2011)

Tulevia korjauskohteita

Ei tiedossa

Kevyen liikenteen väylä

Yleistiedot	
Väylän numero	70290
Tieosat	425/1227-2150, 427/152-4075, 430, 431, 434 470, 472 Katua: 425/2150-2433, 247/0-152, 474, 475
Pituus	21 802 m (katua 1 564 m)
Tyyppi	jk+pp
Asemakaava	LT-aluetta
Valaistus	tiellä
Ominaisuudet	
Päällyste	AB
Päällysteleveys	3,0 m
Väylän hoitoluokka	K1
Johdot ja kaapelit	Ei ole
Tietoliikennekaapeli	Tierakenteessa 3221 m Alituksia 1 kpl
Rummut	Betoni 1 kpl, max 1200 Muovi 12 kpl, max 600

Katua: Harvialantien länsipuoleinen osuus sekä väli Seppäläntie – Kallenkaarten itäpuoli

Kevyen liikenteen väylien hankekor, ELY

Ei hankkeita

Sillat

Nro	Nimi, numero, tyyppi, pituus	Yleiskunto
S1	Turengin alikulkukäytävä U-2511, Teräsbetoninen laattasilta, elementtirakenteinen, 4 m	2,5 (pk 2019)
S2	Tapailan alikulkukäytävä U-2764, Teräsbetoninen ulokelaattasilta, 21 m	1,5
S3	Sokeritopan alikulkukäytävä U-2529, Teräsbetoninen laattasilta, elementtirakenteinen, 4 m	2

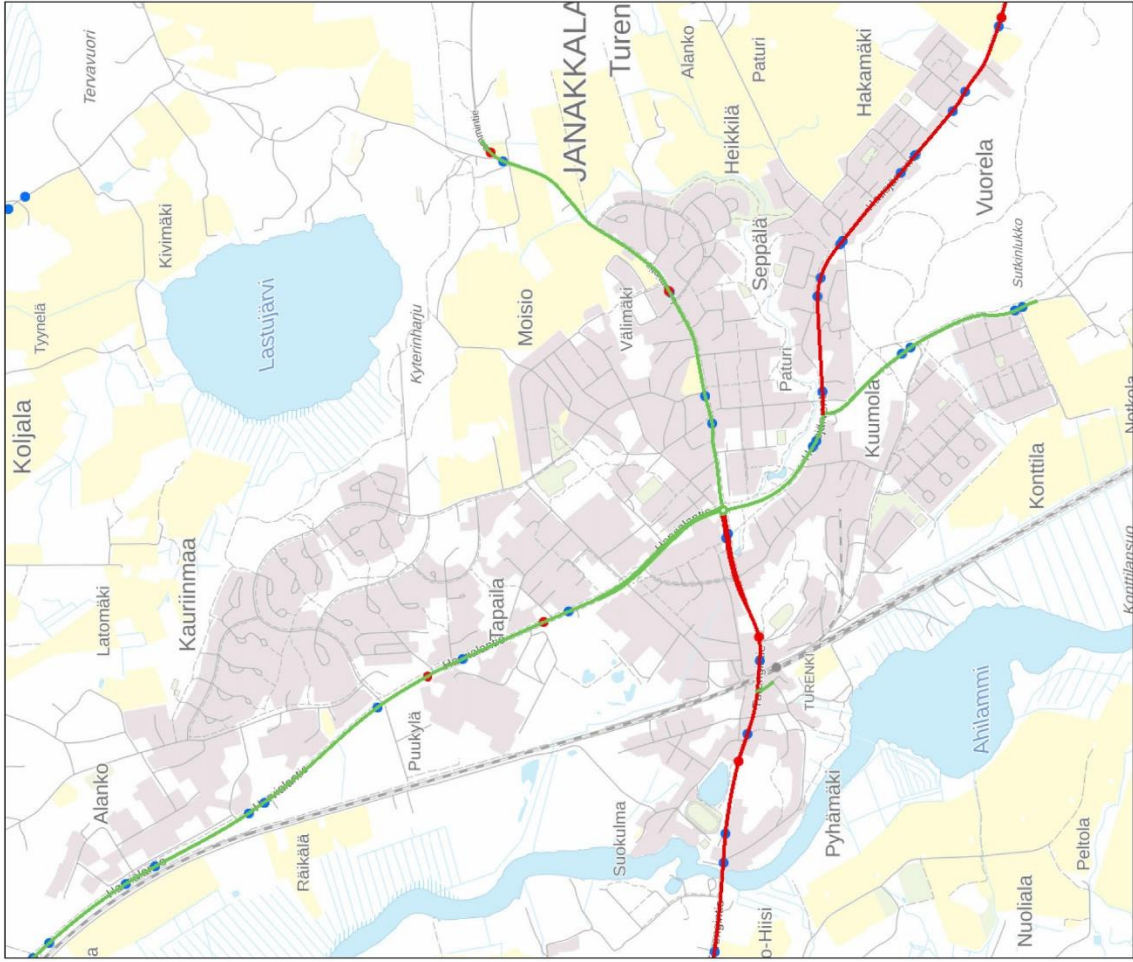
Yleiskunto - 1: Uusi / uuden veroinen, 4: Erittäin huonokuntoinen

- U-2511 Turengin alikulkukäytävä peruskorjattu 2019 (TLS 2019 kohde nro 33)

Liittymähankekor, ELY

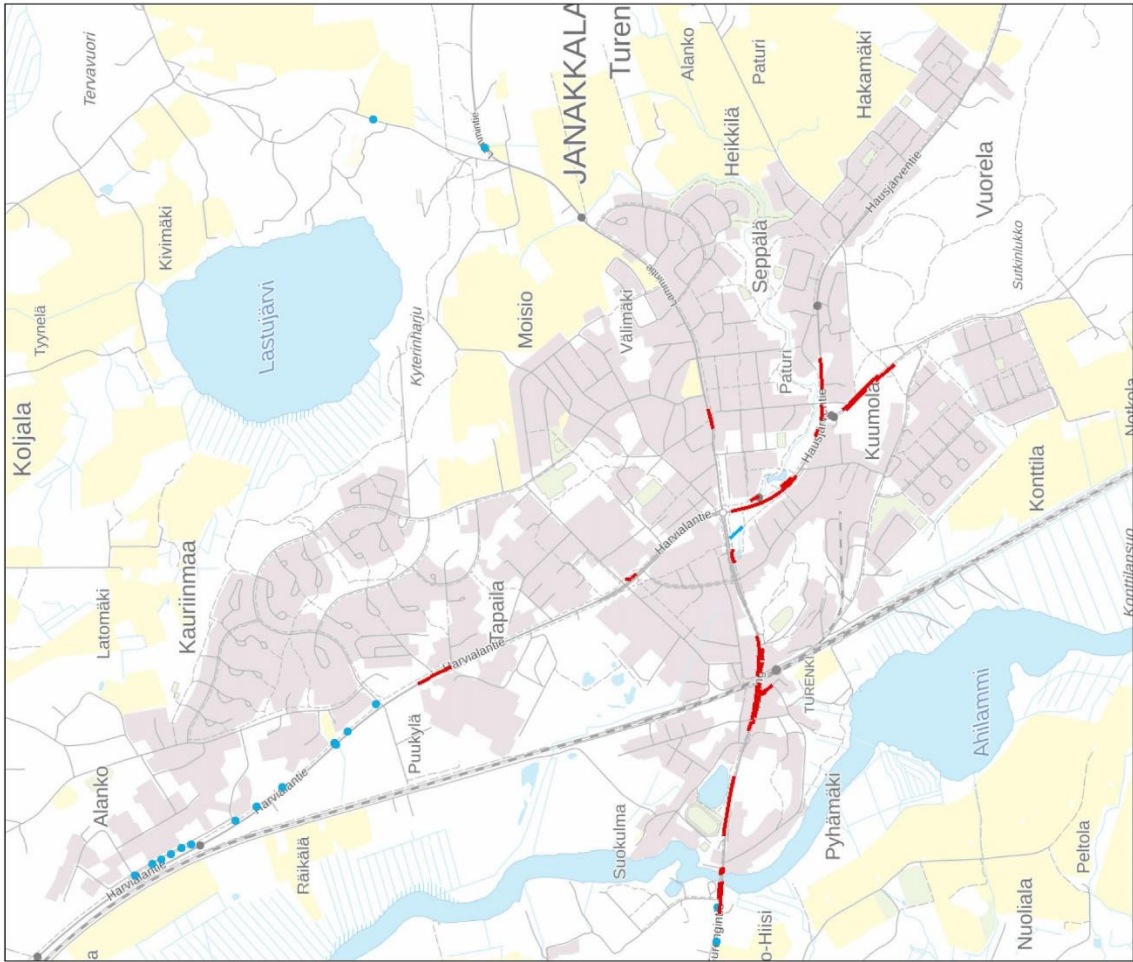
- S- ja K-marketin liittymä: 2 liittymän korvaaminen yhdellä
- Tapailantien liittymä: Kiertoliittymä
- Potkuriportin liittymä: Kaventaminen ja liittymätulppa

tl167 Valaistus ja tl196 Bussipysäkit



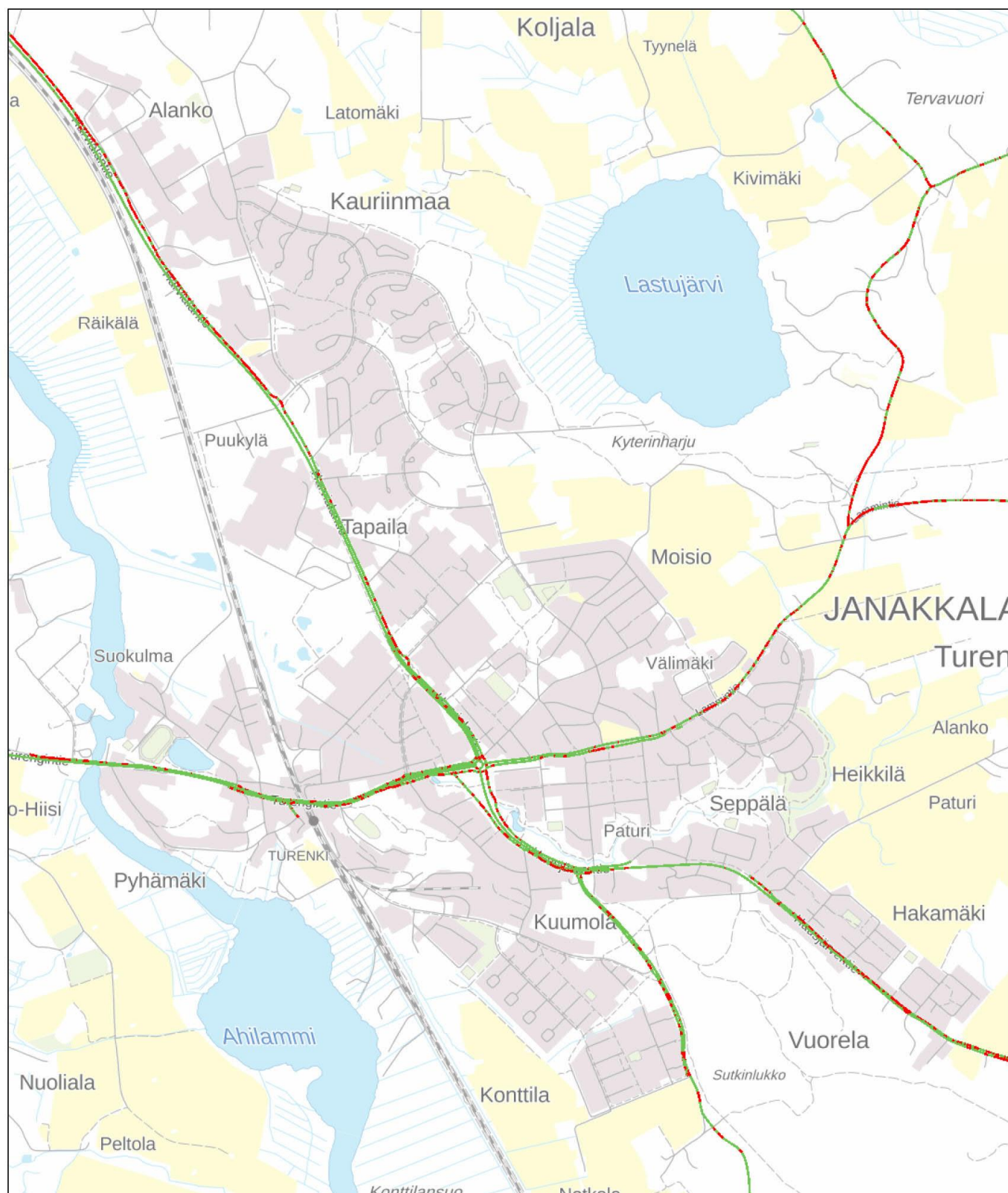
© Liikennevirasto, MML, Suomen Ympäristökeskus ja Karttokeskus, L456

tl501 Kaiteet ja tl509 Rummut



© Liikennevirasto, MML, Suomen Ympäristökeskus ja Karttokeskus, L456

t1327 Päällysteen korjaustarve

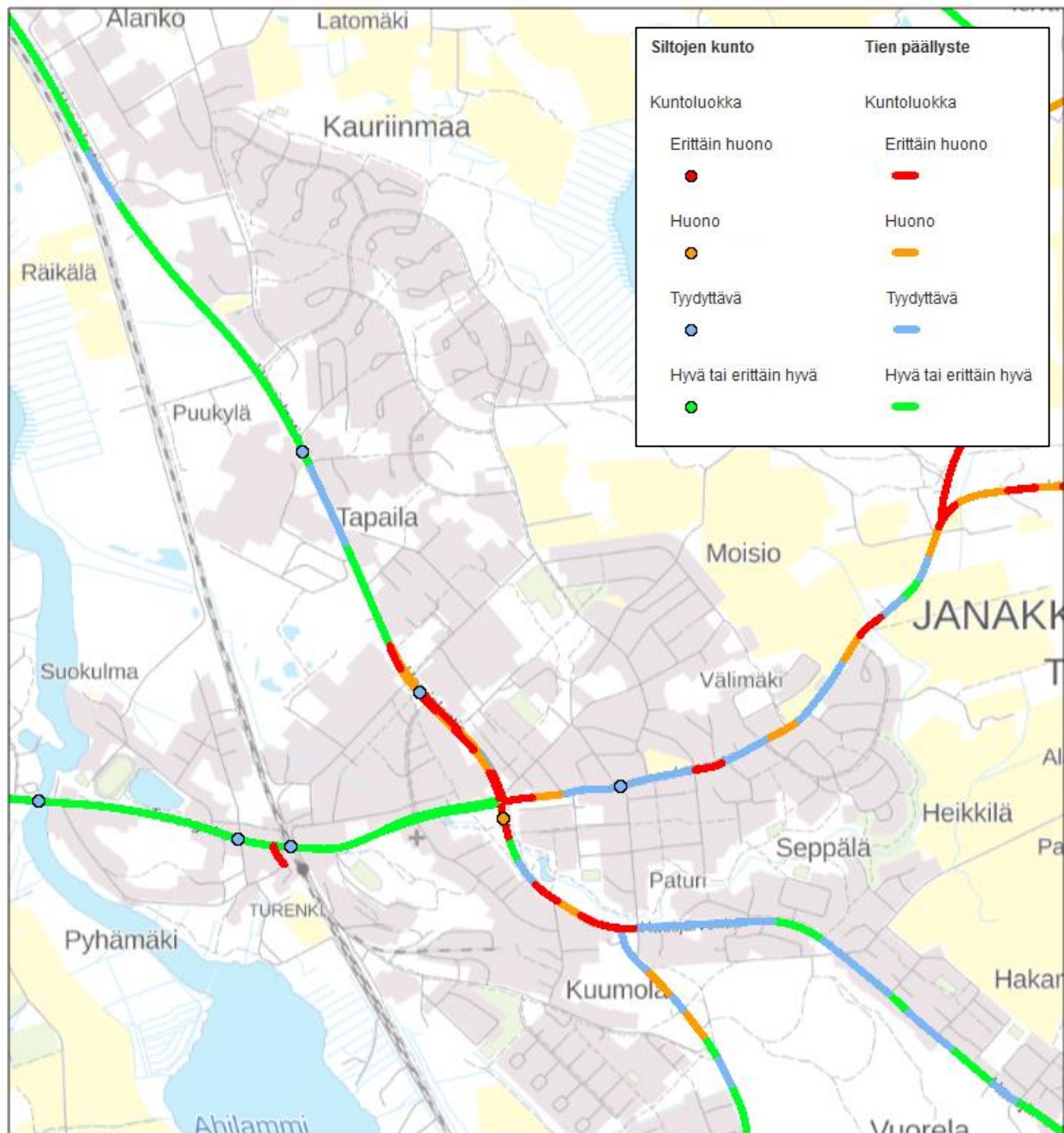


0 0,275 0,55 1,1 km

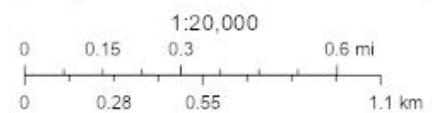
© Liikennevirasto, MML, Suomen Ympäristökeskus ja Karttakeskus, L4356

 Korjaustarve, 0, 1	 Korjaustarve, 0, 12	 Ei korjaustarvetta, 0, 11
 Korjaustarve, 0, 21	 Korjaustarve, 2, 21	 Ei korjaustarvetta, 1, 11
 Korjaustarve, 0, 11	 Ei korjaustarvetta, 0, 1	 Ei korjaustarvetta, 2, 21
 Korjaustarve, 0, 22	 Ei korjaustarvetta, 0, 21	 Ei korjaustarvetta, 0, 12
 Korjaustarve, 1, 11	 Ei korjaustarvetta, 0, 22	 Ei korjaustarvetta, 1, 12

Päällysteiden ja siltojen kuntokartta



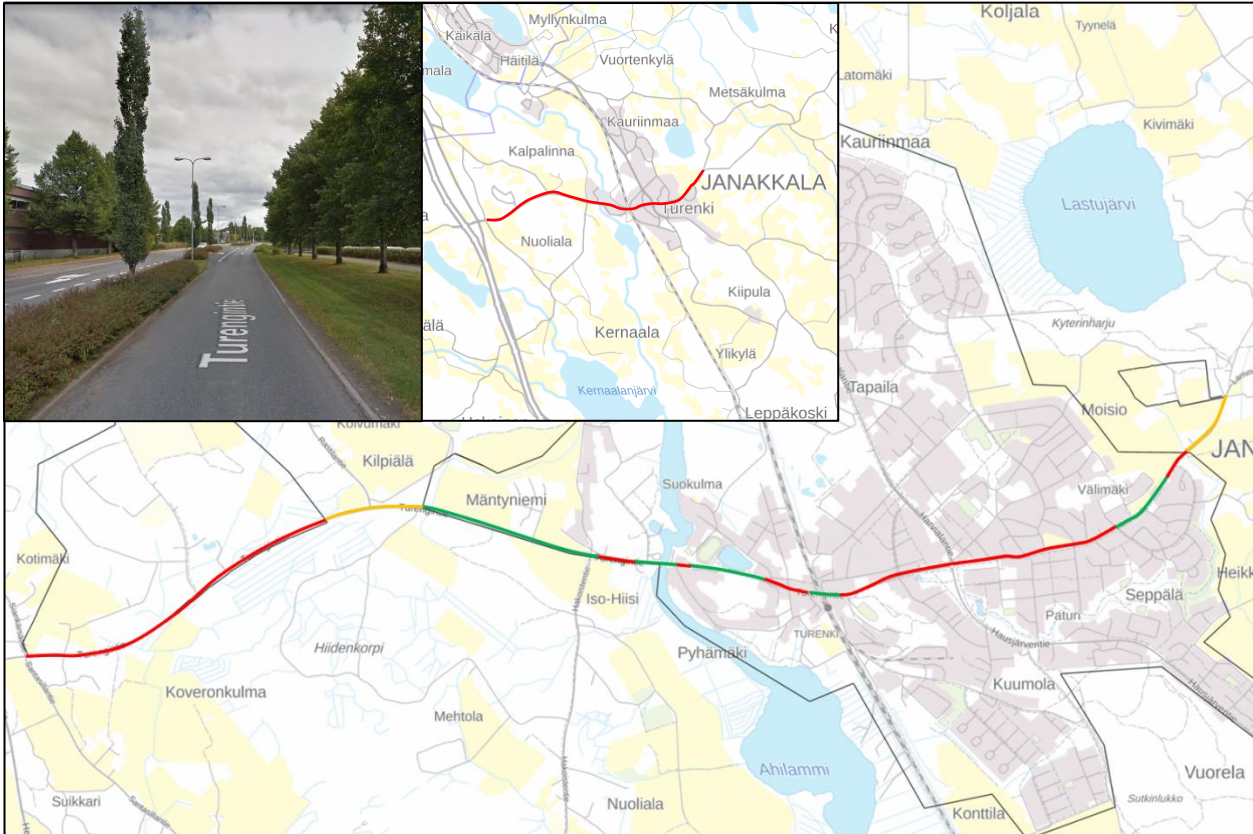
December 13, 2019





Maantie 292, Turengintie/Lammintie – Turenki

Kohde 2



Pohjakartta © Maanmittauslaitos – Kuva © Google Street View – Kaavarajat © Janakkalan kunta

Yleistiedot	
Tieosoiteväli	292/1/850 – 2/1970
Pituus	7603 m
Asemakaava	katua/LT-alueita, kaavoittamatonta
Nopeusrajoitus	40 – 70 km/h
KVL (ras)	1648 – 7300 (119 - 308)
Erikoiskuljetus	Ei
Valaistus	Kunta/valtio omistaa
Talvihoitoluokka	Is – Nopeutetut toimenpiteet Ib – Osan talvea lumipintaisena
P. ylläpitoluokka	Y2
Viherhoitoluokka	N2 – Normaali, valta-, kanta-, seututiet T1 – Taajama, puistomainen
Ominaisuudet	
Ajoradan leveys	6,2 – 7,2 m
Päällyste	AB/PAB

Johdot ja kaapelit	
Tietoliikennekaapeli	Tierakenteessa 4560 m Alituksia 5 kpl
Sähköjohto	Tierakenteessa 495 m Alituksia 5 kpl Ilmassa ylityksiä 1 kpl
Rummut	Betoni 6 kpl, max 1000 Muovi 3 kpl, max 400
Pysäkit	4 kpl, katos 16 kpl, ei katosta
Viheralueet	3032 m
Viherkuviot	Sekakuvio 7 899 m ² Pensaskuvio 2 055 m ² Puut 50 m ²
Kuntotiedot	
Kantavuuskeskiarvo	284 - 433 MN/m ²

Liittyvät suunnitelmat ja selvitykset

- Turengin keskusta-alueen liikenneselvitys (Trafix, 2018)
- Hämeenlinnan seudun kestävä ja turvallisen liikkumisen suunnitelma (Uudenmaan ELY-keskus, 2011)
- **Jk+pp Tierpintie – Lastuvuorentie TS ja RS**

Tulevia korjauskohteita

Mahdollinen päällystyskohde 2020 (292/2/0 – 5/6779)

Kevyen liikenteen väylä

Yleistiedot	
Väylän numero	70292
Tieosat	405, 410, 411, 415, 456, 459 (yks. 455)
Pituus	4826 m (yks. 1240 m)
Tyyppi	jk+pp
Asemakaava	katua/LT-aluetta
Valaistus	Tiellä
Ominaisuudet	
Päällyste	AB
Päällysteleveys	3,0 m
Väylän hoitoluokka	K1
Johdot ja kaapelit	
Tietoliikennekaapeli	Tierakenteessa 384
Sähköjohto	Ilmassa ylityksiä 1 kpl
Rummut	Muovi 3 kpl, max 300

Tieosa 455: Kalpalinna – Vähähiidentie

Kevyen liikenteen väylien hankekorit, ELY

Yhteishankkeita (A):

- Rastikankaantie – Rastilantie

Kunnan edistettäviä (B):

- Vt 3 läntinen ramppi (Viralan koulu) – Rastikankaantie
- Tierpintien – Lastuvuorentie (TS ja RS)

Sillat

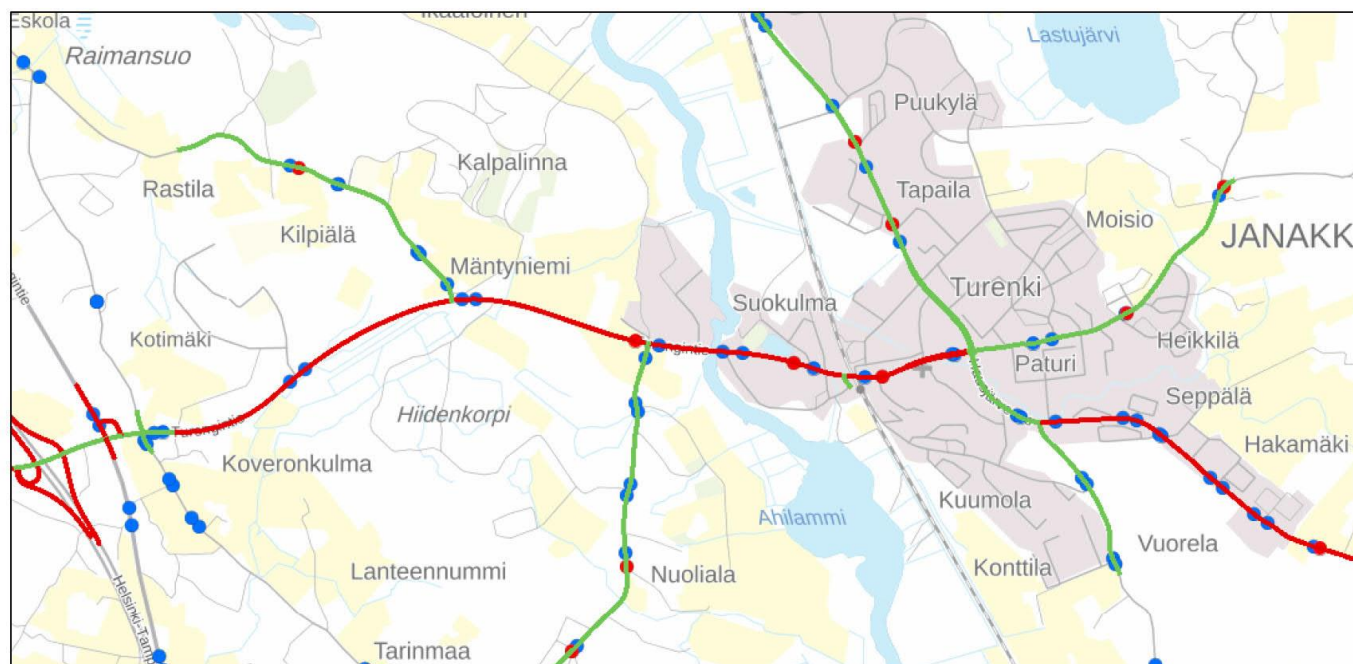
Nro	Nimi, numero, tyyppi, pituus	Yleiskunto
S4	Hiidenkorven alikulkukäytävä U-5652, Teräksinen putkisilta, 4m	1
S5	Hiiden raittisilta (kevyen liikenteen väylällä) U-2846, Teräksinen palkkisilta, teräsbetonikantinen, liittorakenteinen, 52 m	1
S6	Hiiden silta U-2298, Teräsbetoninen seinämäkaarisilta, 40 m	1,5
S7	Sairaalantien risteyssilta U-2426, Teräsbetoninen laattasilta, 23 m	1,5
S8	Turengin ylikulkusilta U-2423, Teräsbetoninen jatkuva laattasilta, 61 m	2,5
S9	Seppäläntien alikulkukäytävä U-2763, Teräsbetoninen laattakehäsilta, 14 m	2

Yleiskunto - 1: Uusi / uuden veroinen, 4: Erittäin huonokuntoinen

Liittymähankekorit, ELY









- Hakoistentie: Vaihe 3, Liittymän porrastaminen
- Juttulantie: Kiertoliittymä/liikennevalot

t1167 Valaistus ja t1196 Bussipysäkit

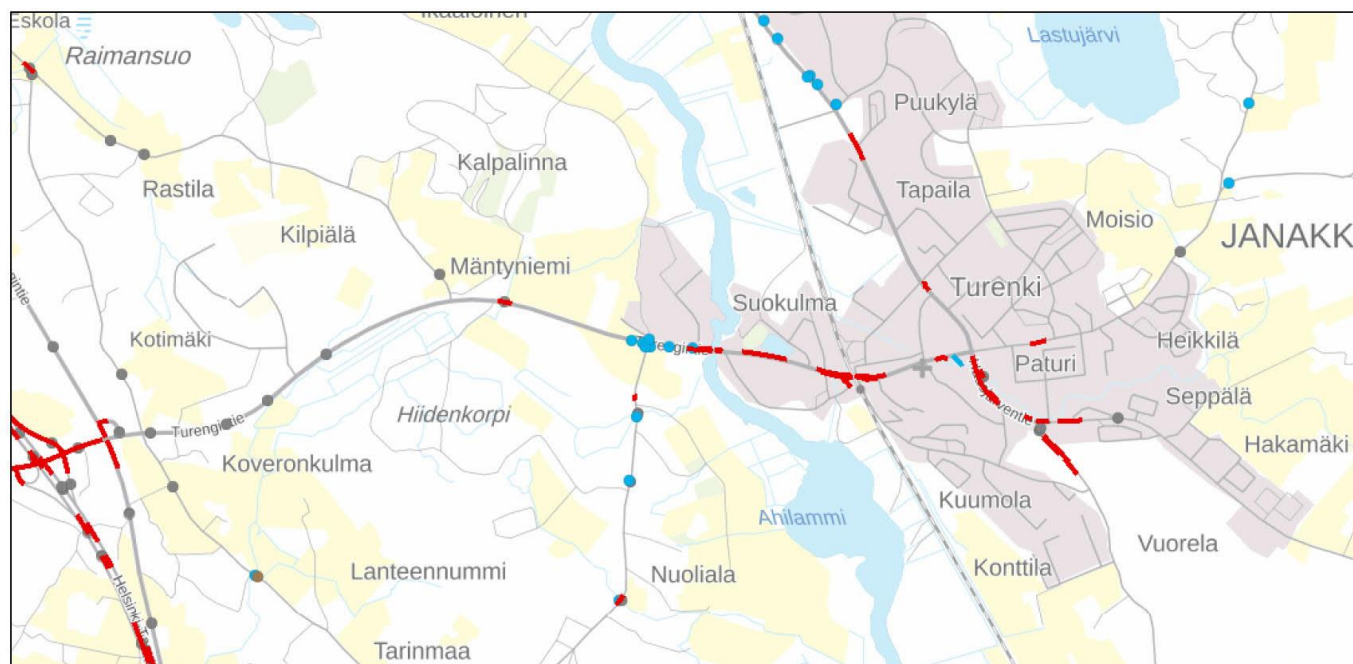


0 0,3 0,6 1,2 km

© Liikennevirasto, MML, Suomen Ympäristökeskus ja Karttakeskus, L4356





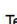


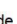









- | | | |
|--|---|--|
|  Varsinaisella tiellä (kevarit) |  ei tietoa |  Ei tietoa |
|  Livi omistaa |  Katos |  Ei katosta |
|  Kunta omistaa | | |
|  Muu omistaja | | |

t1501 Kaiteet ja t1509 Rummut

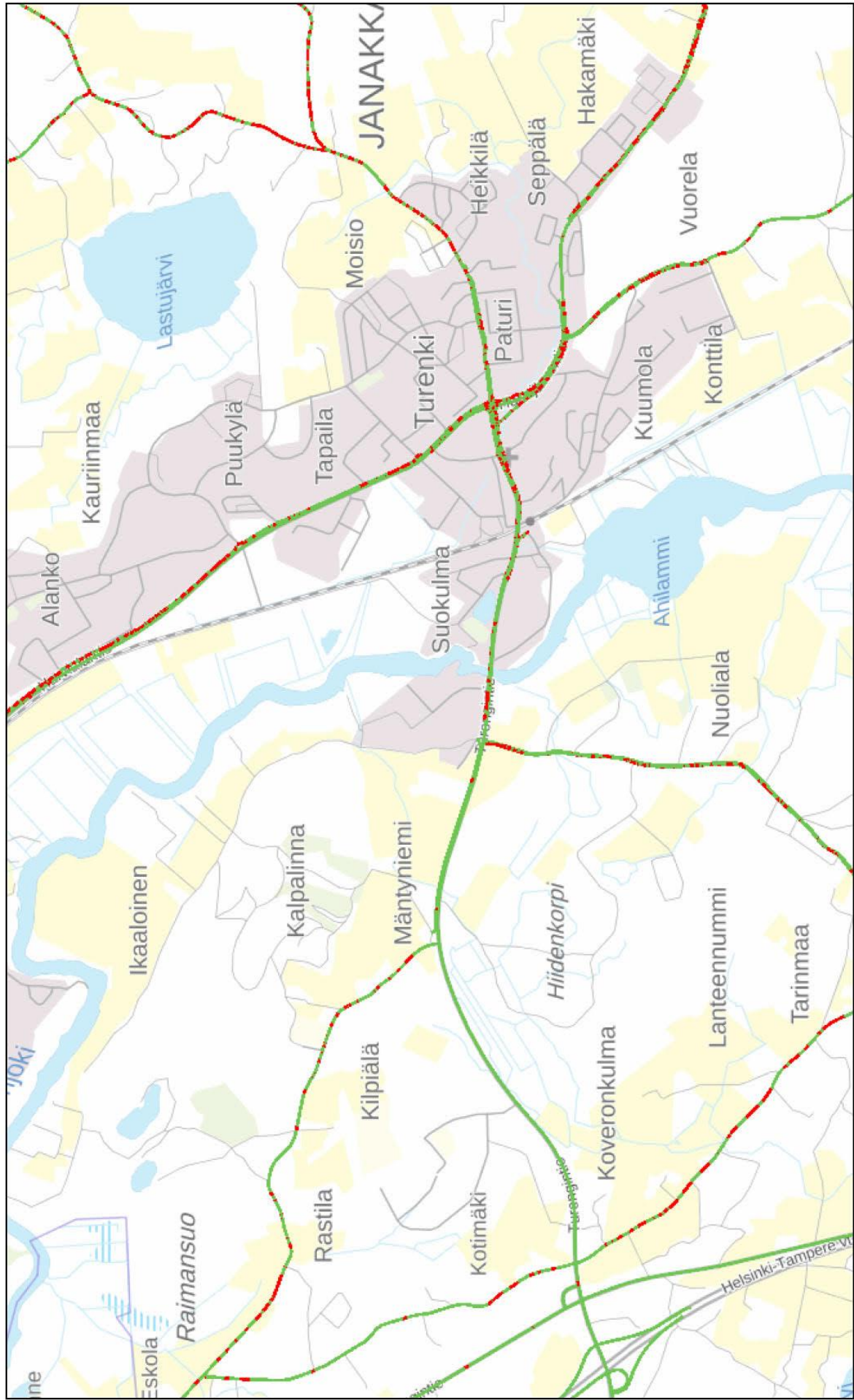


0 0,3 0,6 1,2 km

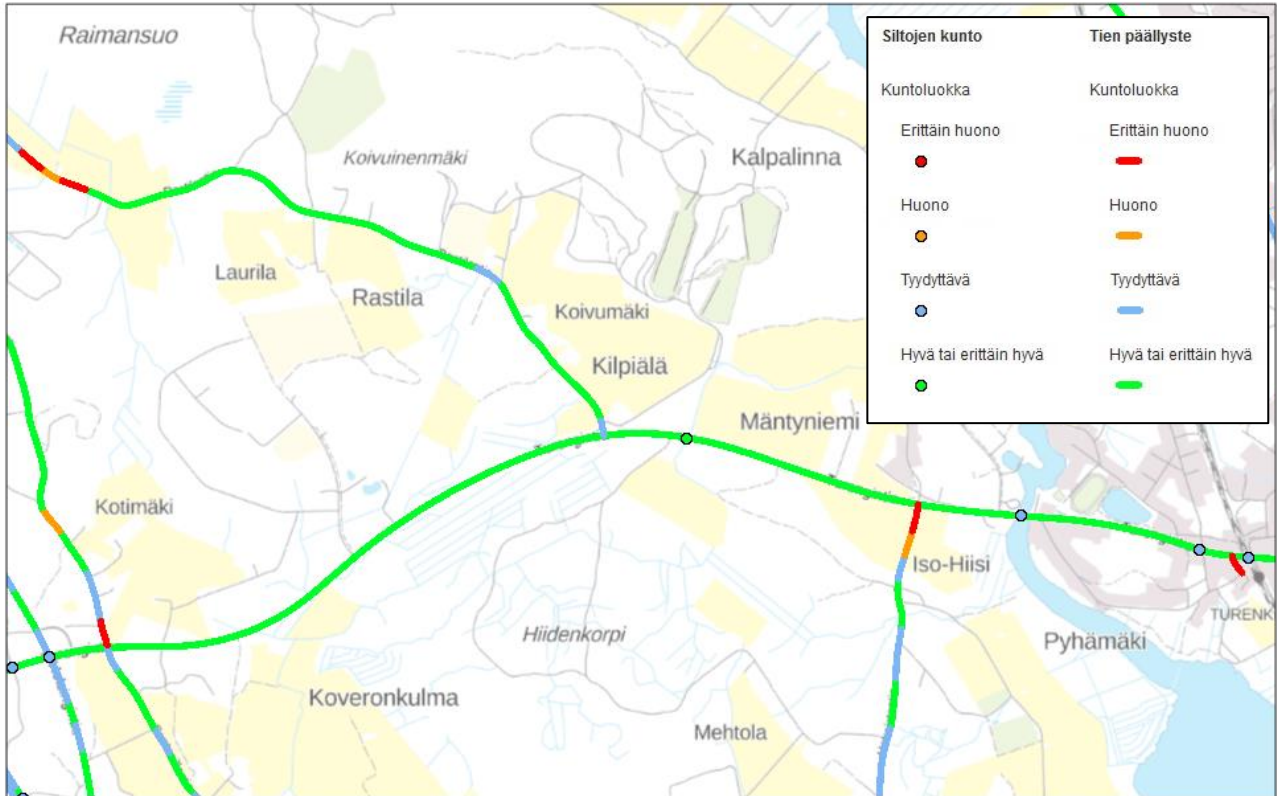
© Liikennevirasto, MML, Suomen Ympäristökeskus ja Karttakeskus, L4356

- | | | | | |
|--|---|---|--|---|
|  Ei tietoa |  Betoninen kaide |  Ei tietoa |  Lasi |  Teräs |
|  Teräspalkkikaide |  Teräksinen putkipalkkikaide |  Alumiini |  Metall | |
|  Puinen kaide |  Kaksiputkikaide |  Betoni |  Muovi | |
|  Vajjerikaide |  Muu kaide |  Kivi |  Muu | |

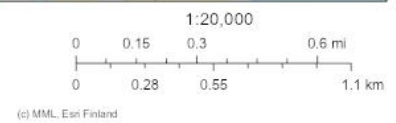
tl327 Päällysten korjaustarve



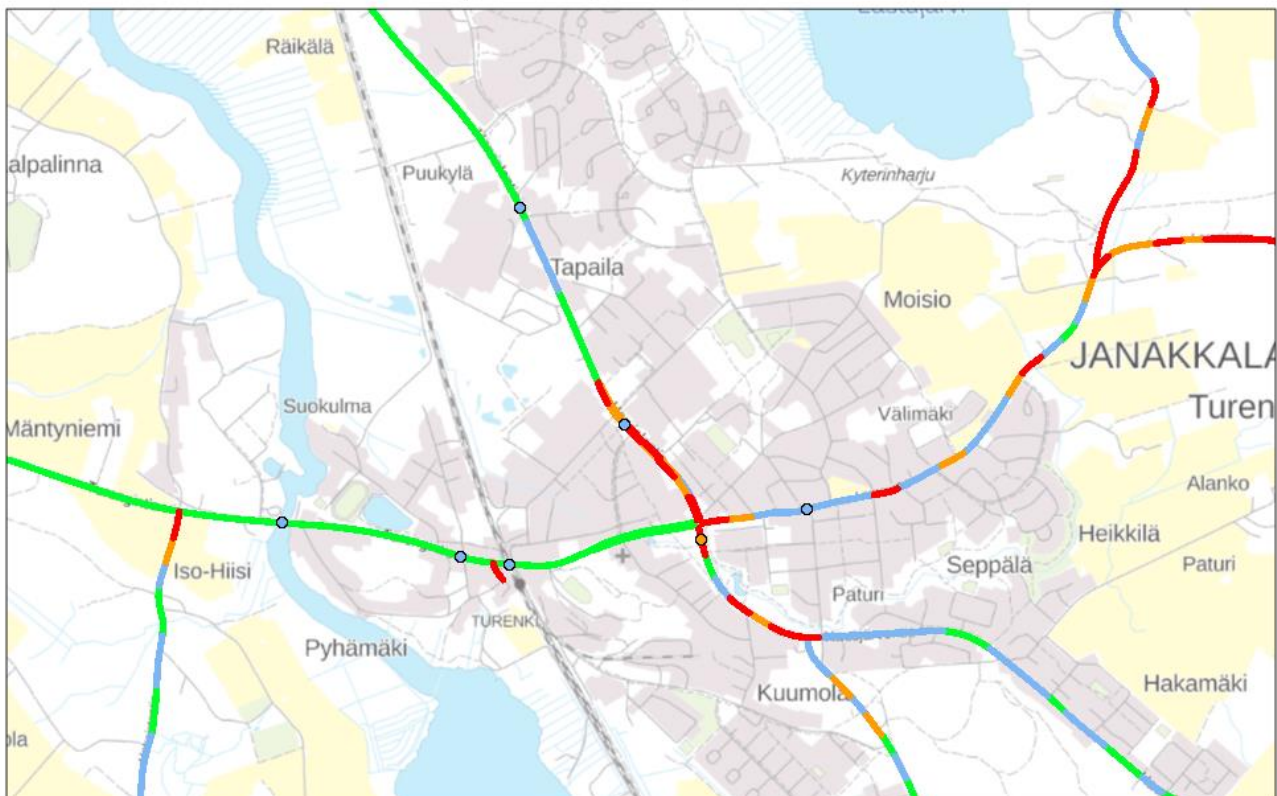
Päällysteiden ja siltojen kuntokartta



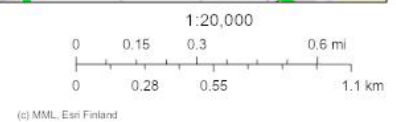
December 13, 2019



Päällysteiden ja siltojen kuntokartta



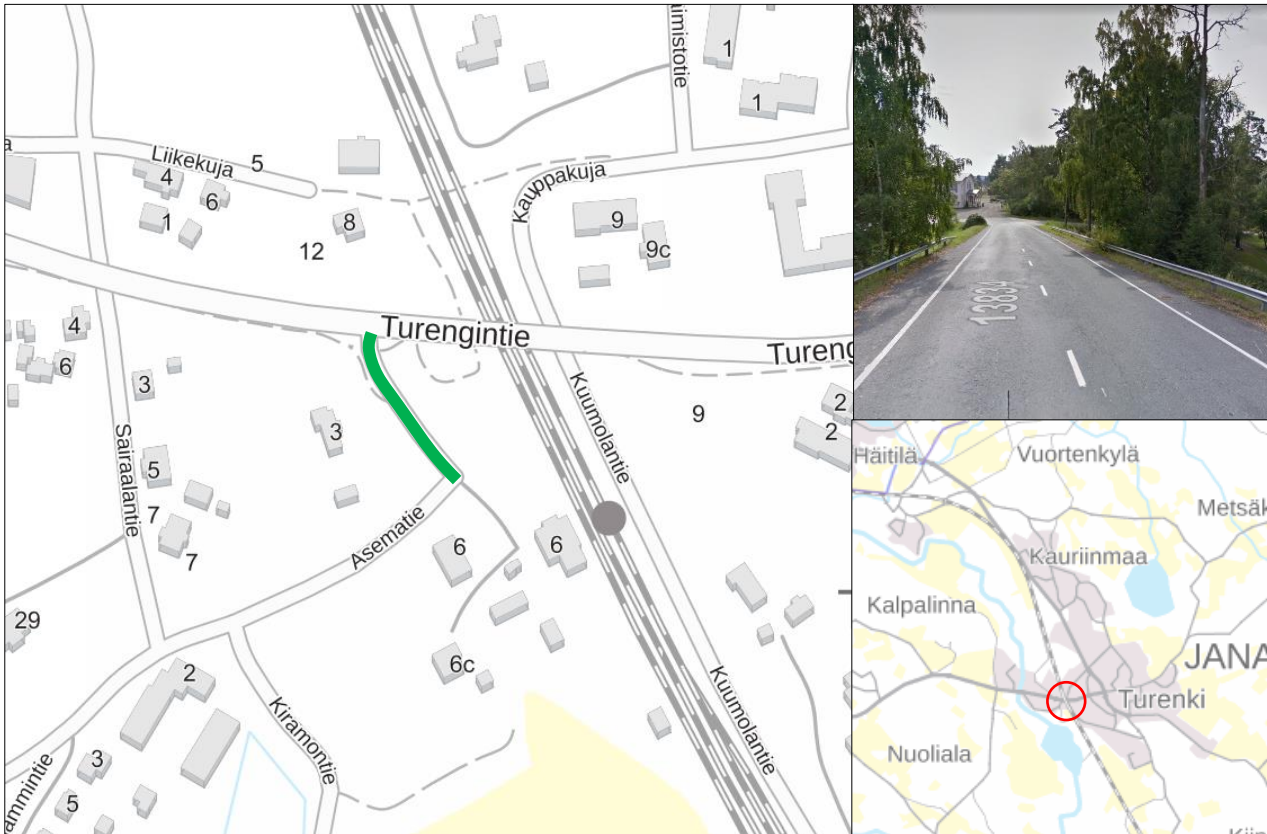
December 13, 2019





Maantie 13834, Asematie – Turenki

Kohde 3



Pohjakartta © Maanmittauslaitos – Kuva © Google Street View – Kaavarajat © Janakkalan kunta

Yleistiedot	
Tieosoiteväli	13834/1/0-1/100
Pituus	100 m
Asemakaava	katua
Nopeusrajoitus	50 km/h
KVL (ras)	498 (17)
Erikoiskuljetus	Ei
Valaistus	Kunta omistaa
Talvihoitoluokka	II – Pääosin lumipintainen
P. ylläpitoluokka	Y3
Viherhoitoluokka	T2 – Taajama, luonnonmukainen
Ominaisuudet	
Ajoradan leveys	6,0
Päällyste	AB
Päällysteen leveys	6,0
Johdot ja kaapelit	Ei ole
Rummut	Ei ole
Pysäkit	Ei ole
Viheralueet	Ei ole

Viherkuviot	Ei ole
Kuntotiedot	
Kantavuuskeskiarvo	476 MN/m ²

Liittyvät suunnitelmat ja selvitykset

Ei tiedossa

Tulevia korjauskohteita

Ei tiedossa

Kevyen liikenteen väylä

Yleistiedot	
Väylän numero	83834
Tieosat	401
Pituus	25 m
Tyyppi	jk+pp
Asemakaava	katua
Valaistus	Tiellä
Ominaisuudet	
Päällyste	AB
Päällysteleveys	3,0 m
Väylän hoitoluokka	K1
Johdot ja kaapelit	Ei ole
Rummut	Ei ole

Sillat

Kohteessa ei ole siltaa

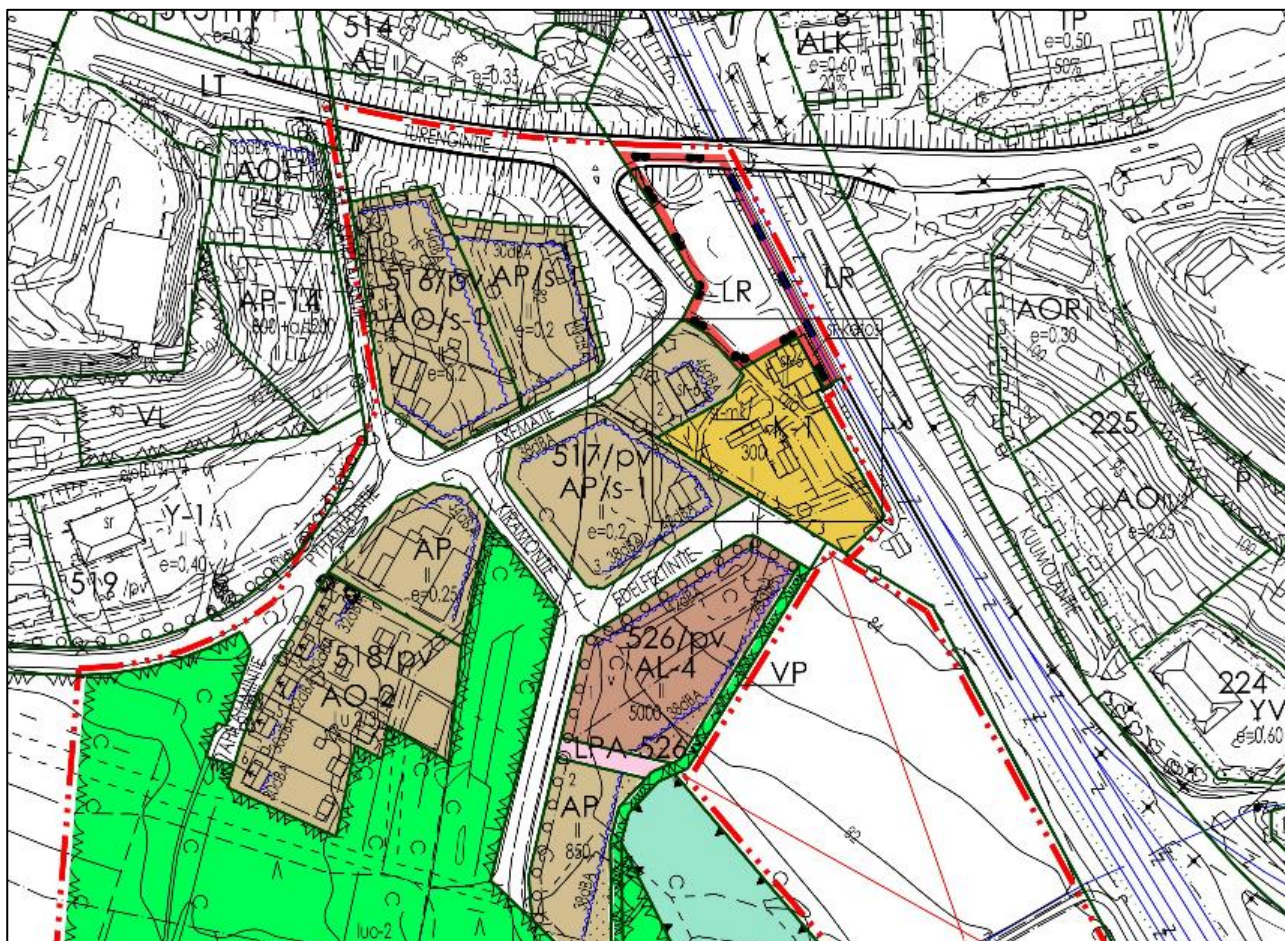
Kevyen liikenteen väylien hankekori, ELY

Ei hankkeita

Liittymähankekori, ELY

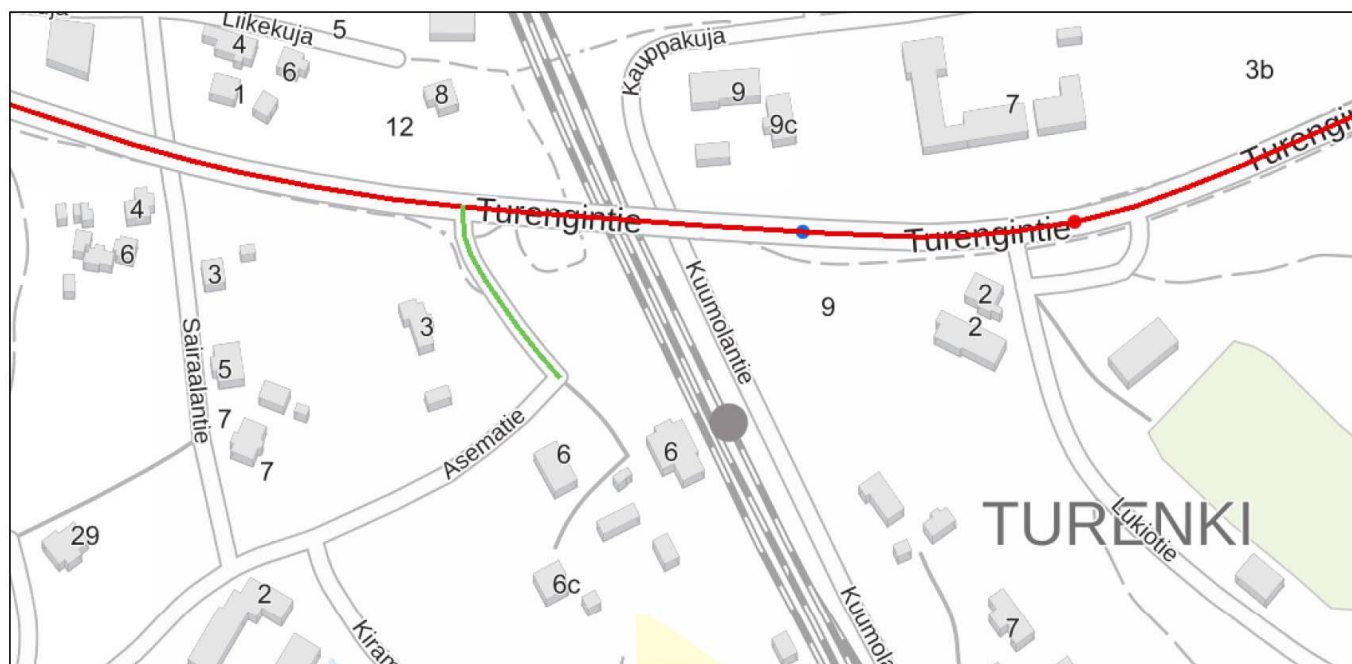
Ei hankkeita

Asemakaavaote



©Janakkala, Turenki, Asemanseutu 17.11.2015

tl 167 Valaistus ja tl 196 Bussipysäkit

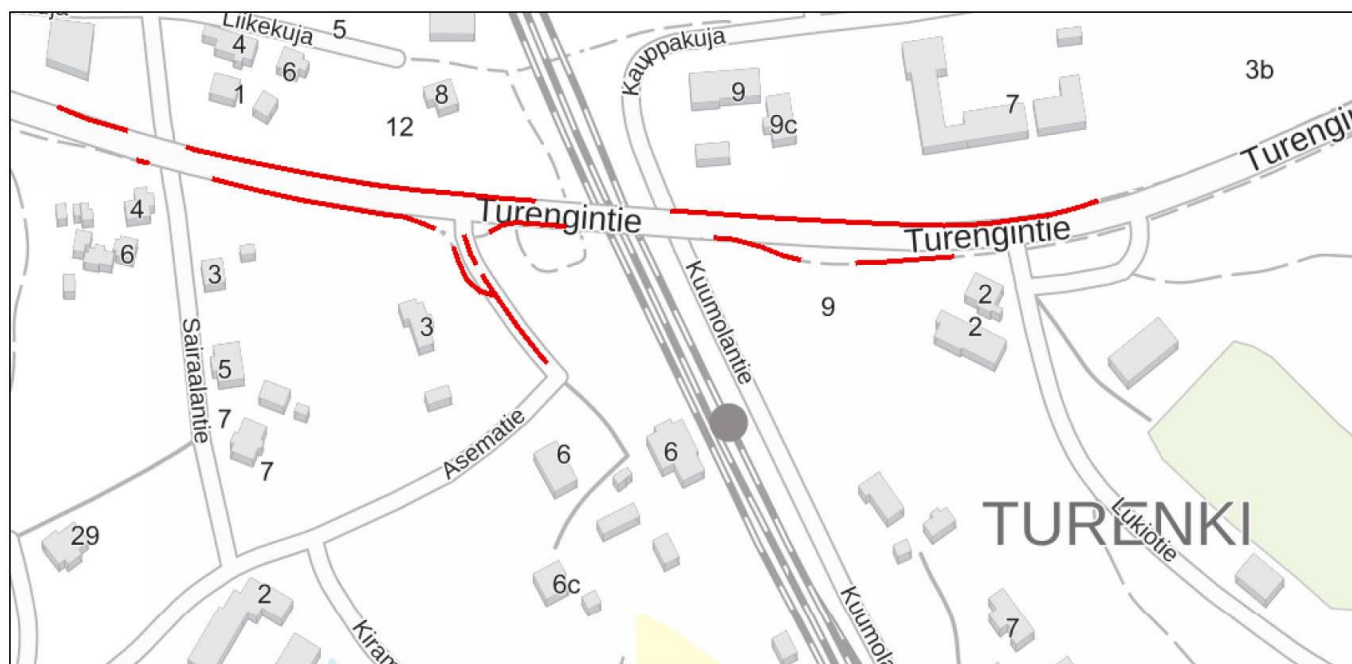


0 0,0175 0,035 0,07 km

© Liikennevirasto, MML, Suomen Ympäristökeskus ja Karttakeskus, L4356

- | | | |
|--------------------------------|-----------|------------|
| Varsinaisella tiellä (kevarit) | ei tietoa | Ei tietoa |
| Livi omistaa | Katos | Ei katosta |
| Kunta omistaa | | |
| Muu omistaja | | |

tl 501 Kaiteet ja tl 509 Rummut

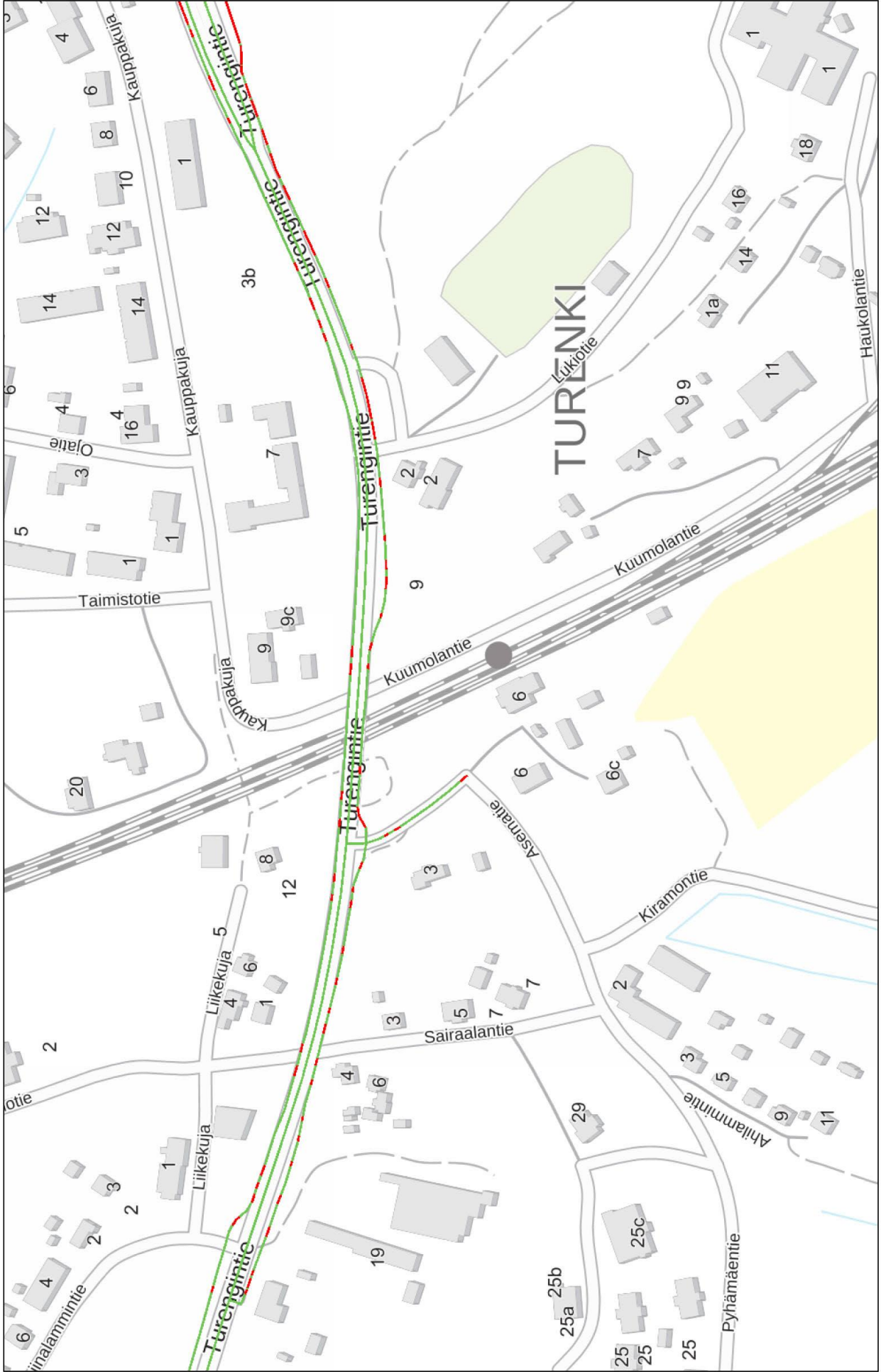


0 0,0175 0,035 0,07 km

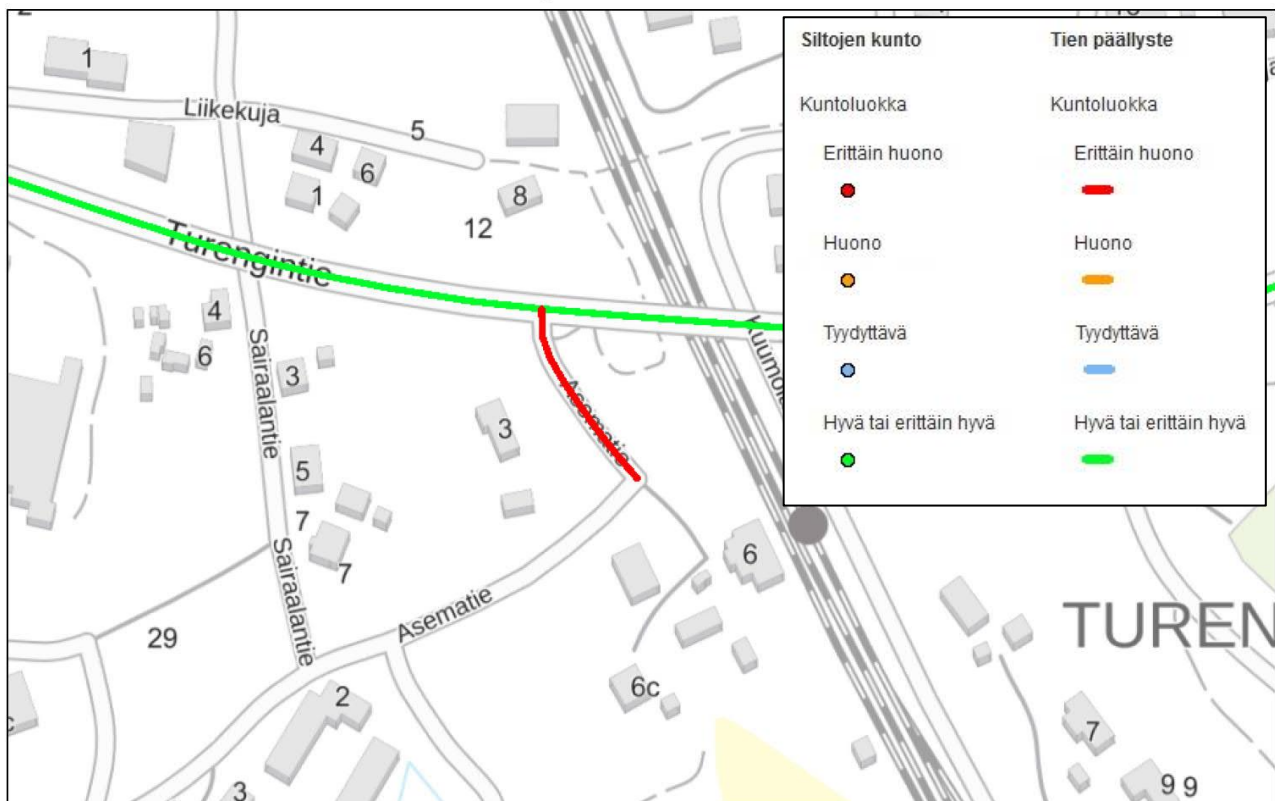
© Liikennevirasto, MML, Suomen Ympäristökeskus ja Karttakeskus, L4356

- | | | | | |
|------------------|-----------------------------|-----------|--------|-------|
| Ei tietoa | Betoninen kaide | Ei tietoa | Lasi | Teräs |
| Teräspalkkikaide | Teräksinen putkipalkkikaide | Alumiini | Metall | |
| Puinen kaide | Kaksiputkikaide | Betoni | Muovi | |
| Vajjerikaide | Muu kaide | Kivi | Muu | |

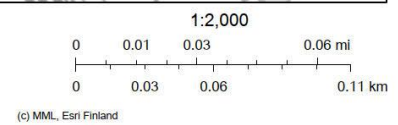
tl 327 Pääallysteen korjaustarve



Päällysteen kuntoluokka



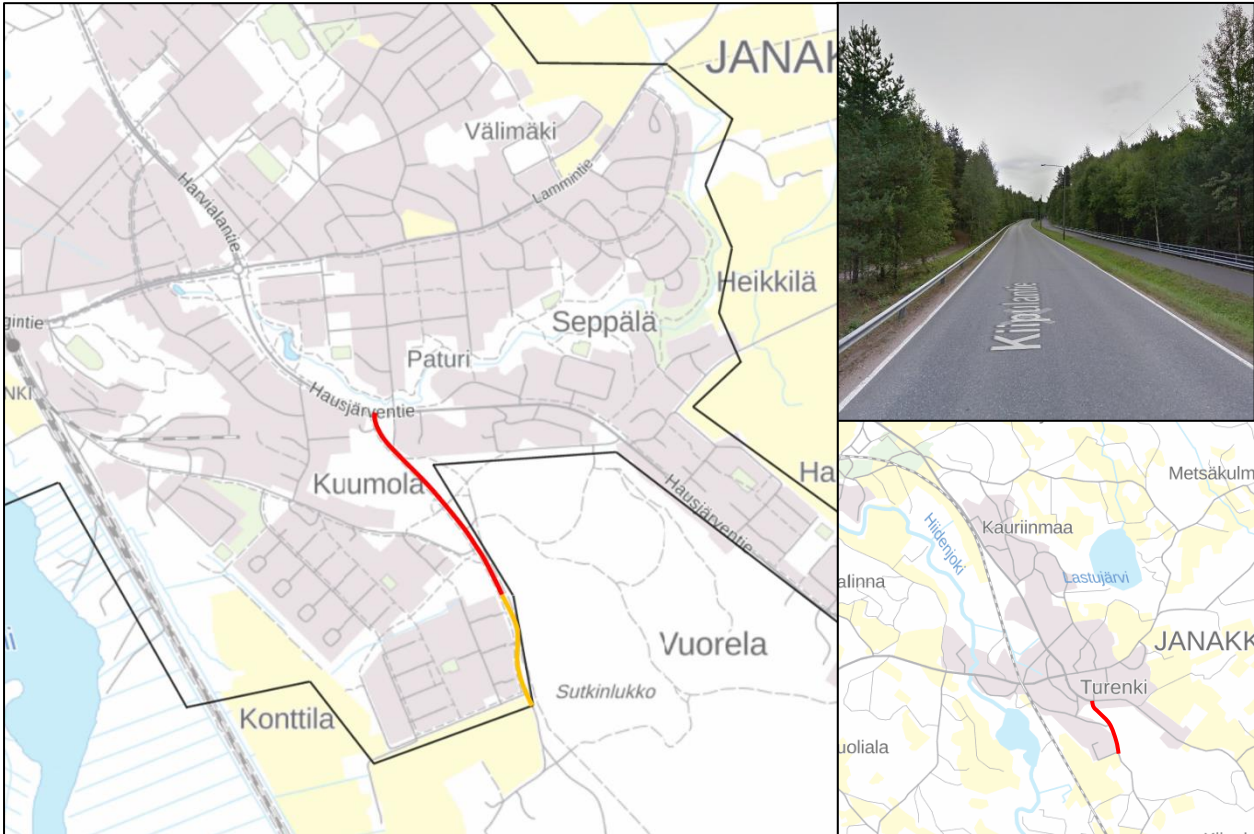
November 29, 2019





Maantie 13837, Kiipulantie – Turenki

Kohde 4



Pohjakartta © Maanmittauslaitos – Kuva © Google Street View – Kaavarajat © Janakkalan kunta

Yleistiedot	
Tieosoiteväli	13837/1/0 - /1/1045
Pituus	1045 m
Asemakaava	LT-aluetta, kaavoittamaton
Nopeusrajoitus	50 km/h
KVL (ras)	1591 (57)
Erikoiskuljetus	Ei
Valaistus	Kunta omistaa
Talvihoitoluokka	II – Pääosin lumipintainen
P. ylläpitoluokka	Y3
Viherhoitoluokka	T2 – Taajama, luonnonmukainen
Ominaisuudet	
Ajoradan leveys	6,0 m
Päällyste	PAB
Johdot ja kaapelit	
Tietoliikennekaapeli	Tierakenteessa 1045 m
Sähköjohto	Alituksia 1 kpl
Rummut	Muovi 1 kpl, 600

Pysäkit	3 kpl, ei katosta
Viheralueet	650 m
Viherkuviot	Sekakuvio 550 m ²
Kuntotiedot	
Kantavuuskeskiarvo	236 MN/m ²

Liittyvät suunnitelmat ja selvitykset

Ei tiedossa

Tulevia korjauskohteita

Ei tiedossa

Kevyen liikenteen väylä

Yleistiedot	
Väylän numero	83837
Tieosat	401 ja 403
Pituus	1523 m
Tyyppi	jk+pp
Asemakaava	LT-alueita, kaavoittamaton
Valaistus	tiellä
Ominaisuudet	
Päällyste	AB
Päällysteleveys	3,0 m
Väylän hoitoluokka	K1
Johdot ja kaapelit	
Sähköjohdot	Alituksia 1 kpl
Rummut	Betoni 1 kpl, 400

Sillat

Kohteessa ei ole siltaa

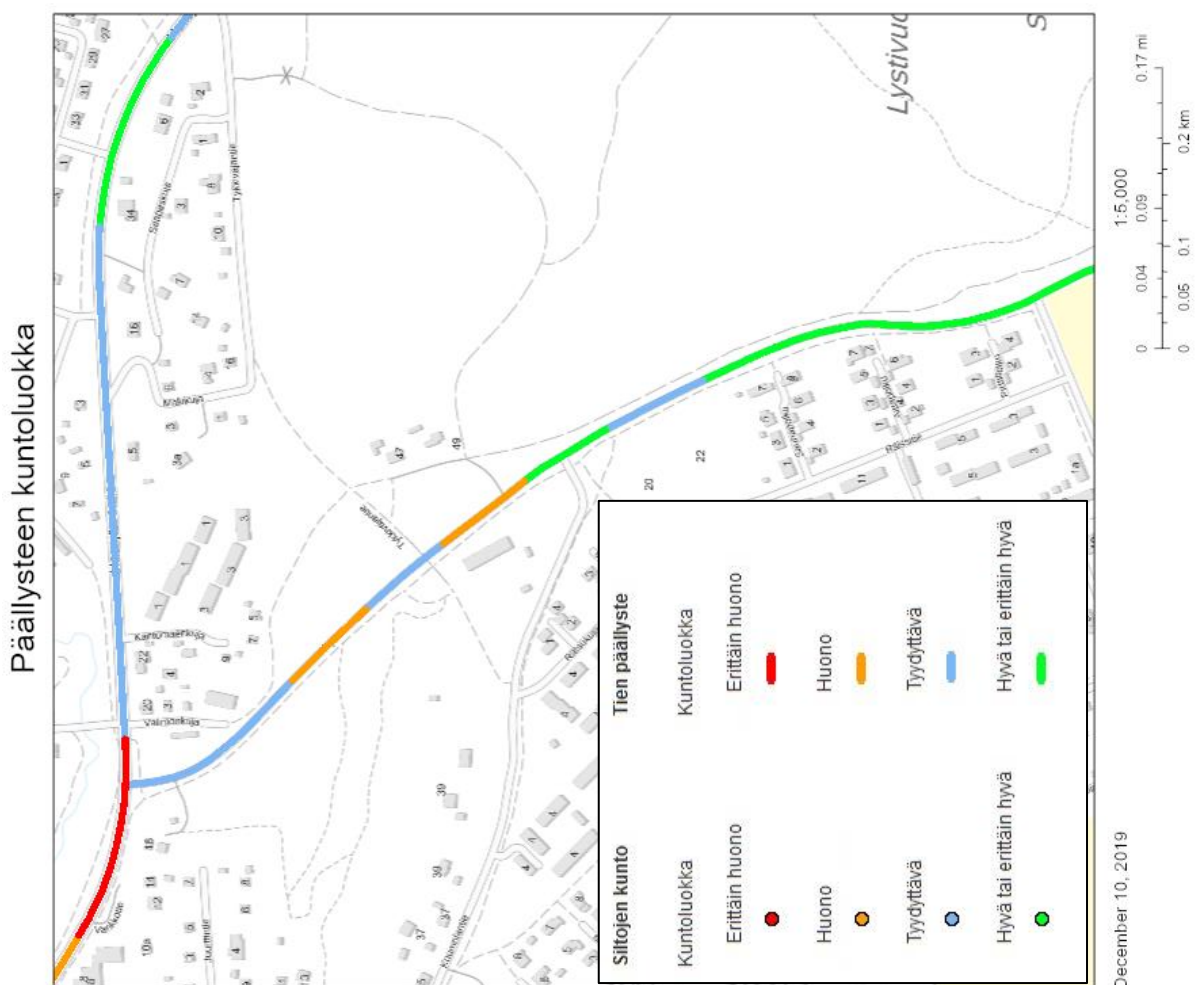
Kevyen liikenteen väylien hankekori, ELY:

Kunnan edistettäviä (B):

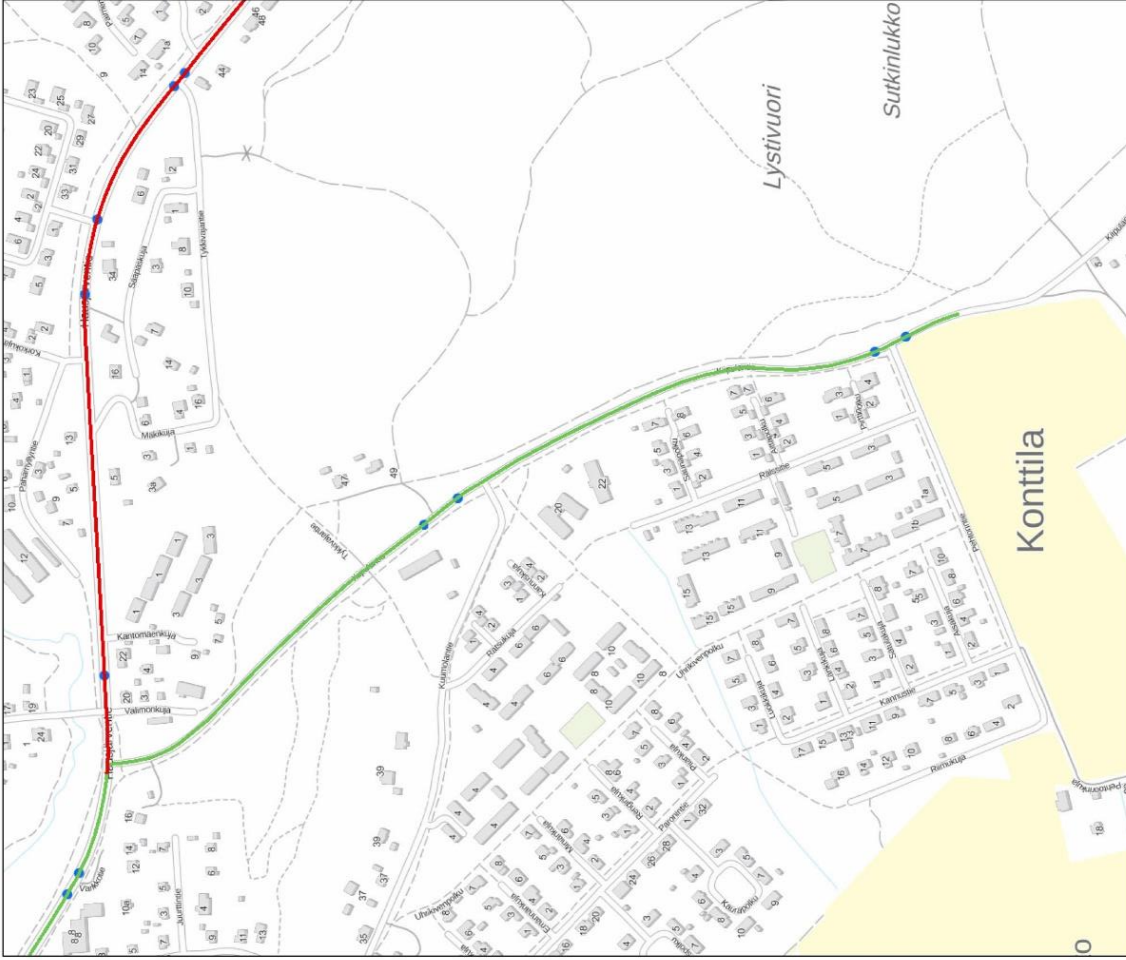
- Turenki – Kiipula

Liittymähankekori, ELY:

Ei hankkeita



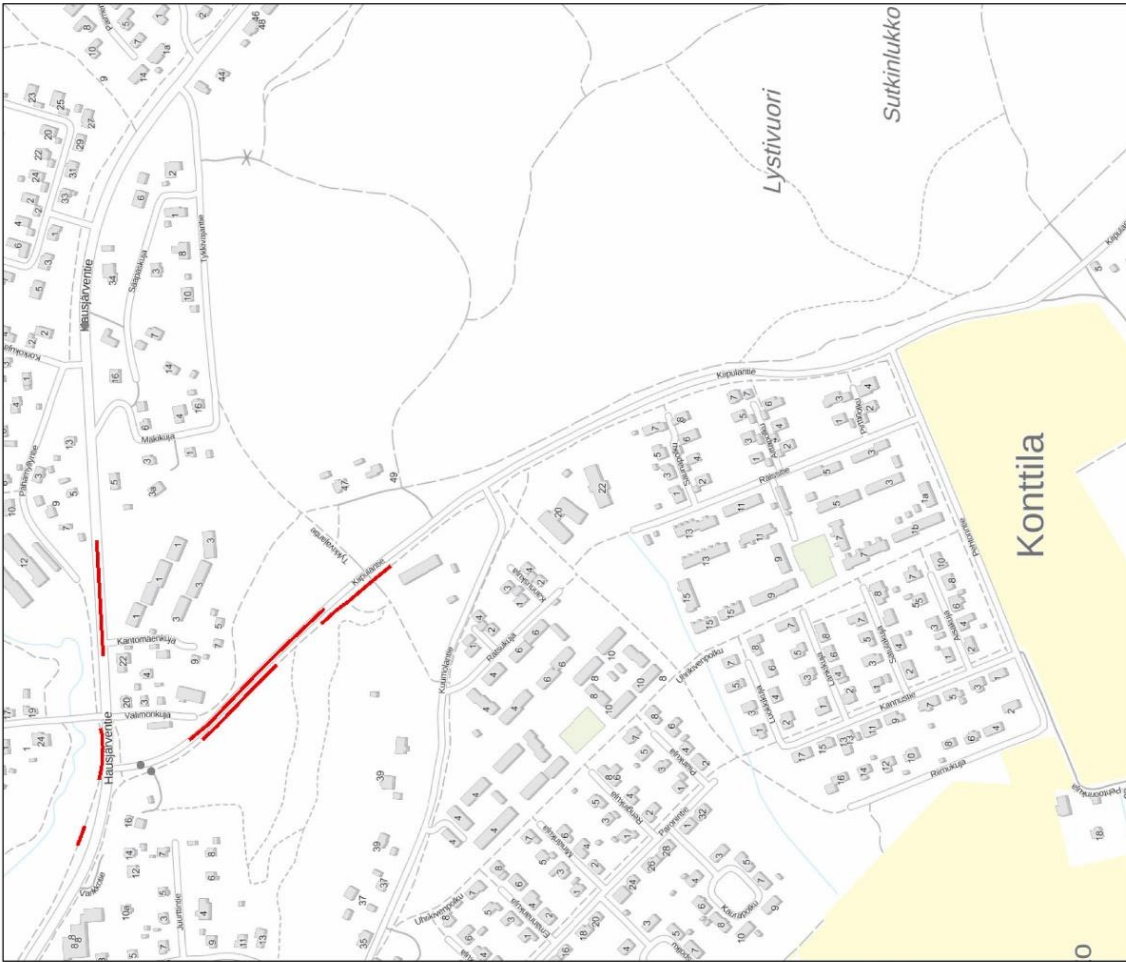
tl167 Valaistus ja tl196 Bussipysäkit



© Liikennevirasto, MML, Suomen Ympäristökeskus ja Karttokeskus, L4356

- 0 0.05 0.1 0.2 km
- Varmaistettua tietä (keväänt) ● Ei tietoa
- Liivomistaa ● Katos
- Kurita omistaa ● Ei karosta
- Muu omistaja ●
- ei tietoa

tl501 Kaiteet ja tl503 Rummut



© Liikennevirasto, MML, Suomen Ympäristökeskus ja Karttokeskus, L4356

- 0 0.05 0.1 0.2 km
- Teräksinen putkikaide ● Miu
- Teräspalkkikaide ● Betoni
- Puinen kaide ● Kivi
- Väljrikaide ● Lasi
- Betoninen kaide ● Metall
- Muovi
- Teras
- Ei tietoa
- Alumiini

t1327 Päällysteen korjaustarve

