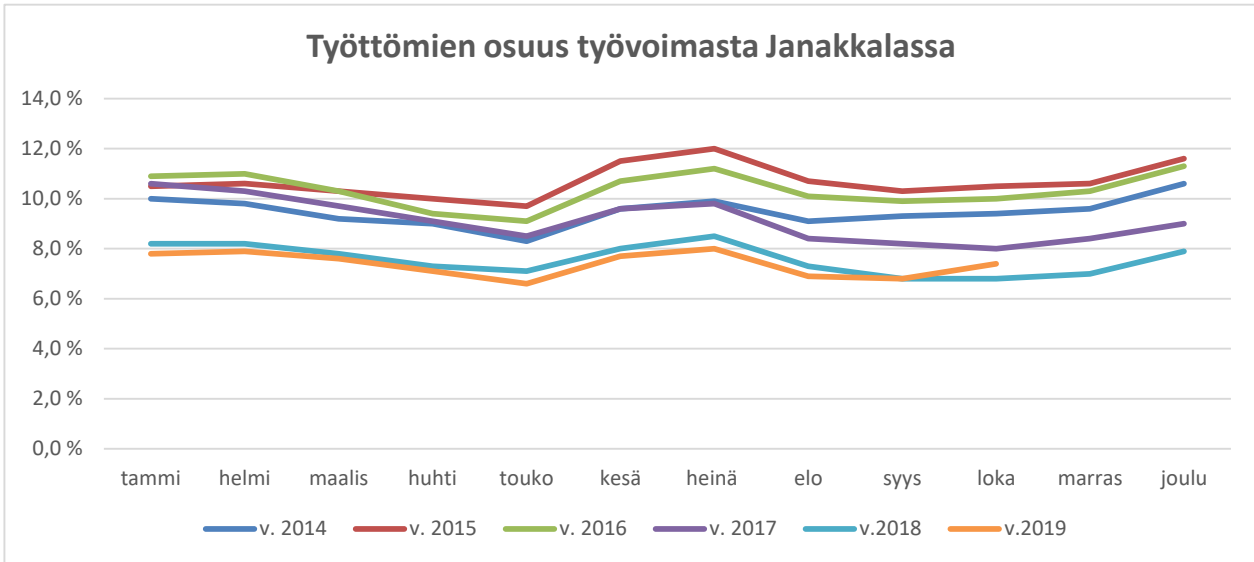
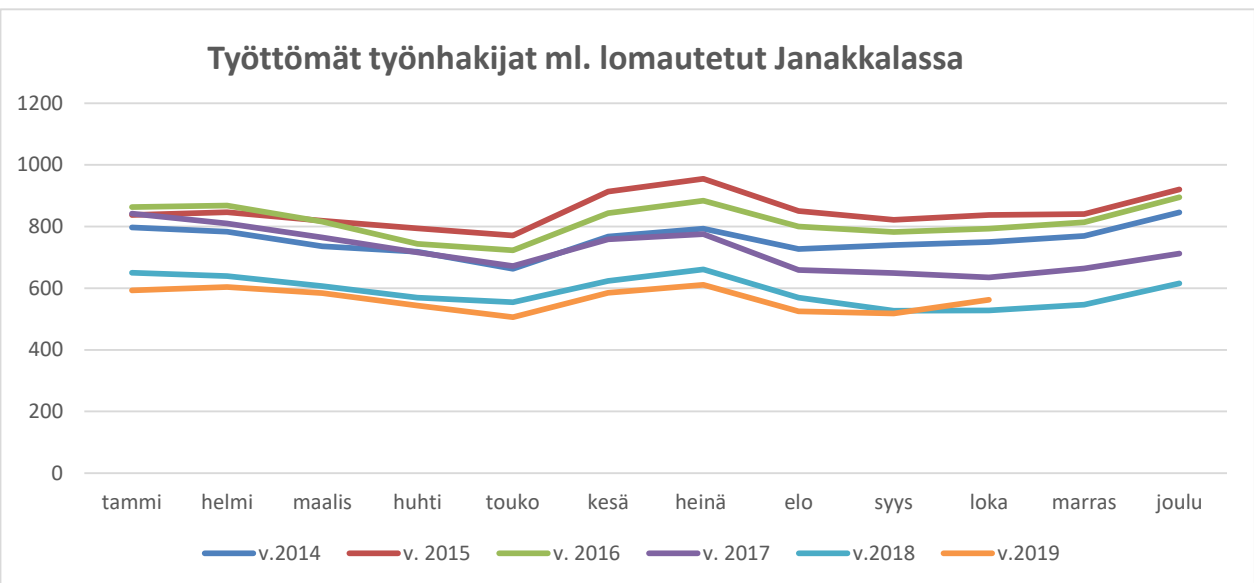


Kokonaistyöttömyys Janakkalassa (TE-palvelut: Hämeen työllisyyskatsaus)



Työttömien osuus työvoimasta Janakkalassa

	tammi	helmi	maalis	huhti	touko	kesä	heinä	elo	syys	loka	marras	joulu
v. 2014	10,0 %	9,8 %	9,2 %	9,0 %	8,3 %	9,6 %	9,9 %	9,1 %	9,3 %	9,4 %	9,6 %	10,6 %
v. 2015	10,5 %	10,6 %	10,3 %	10,0 %	9,7 %	11,5 %	12,0 %	10,7 %	10,3 %	10,5 %	10,6 %	11,6 %
v. 2016	10,9 %	11,0 %	10,3 %	9,4 %	9,1 %	10,7 %	11,2 %	10,1 %	9,9 %	10,0 %	10,3 %	11,3 %
v. 2017	10,6 %	10,3 %	9,7 %	9,1 %	8,5 %	9,6 %	9,8 %	8,4 %	8,2 %	8,0 %	8,4 %	9,0 %
v. 2018	8,2 %	8,2 %	7,8 %	7,3 %	7,1 %	8,0 %	8,5 %	7,3 %	6,8 %	6,8 %	7,0 %	7,9 %
v. 2019	7,8 %	7,9 %	7,6 %	7,1 %	6,6 %	7,7 %	8,0 %	6,9 %	6,8 %	7,4 %		



Työttömät työnhakijat (ml. lomautetut) Janakkalassa

	tammi	helmi	maalis	huhti	touko	kesä	heinä	elo	syys	loka	marras	joulu
v. 2014	797	783	736	718	663	768	793	727	740	750	770	846
v. 2015	838	846	819	794	771	914	955	850	822	838	841	920
v. 2016	863	868	816	744	723	844	884	800	782	793	814	895
v. 2017	842	810	765	716	672	759	775	659	649	635	664	712
v. 2018	650	639	607	569	555	624	661	569	527	528	547	616
v. 2019	593	604	584	544	506	585	611	525	518	562		

