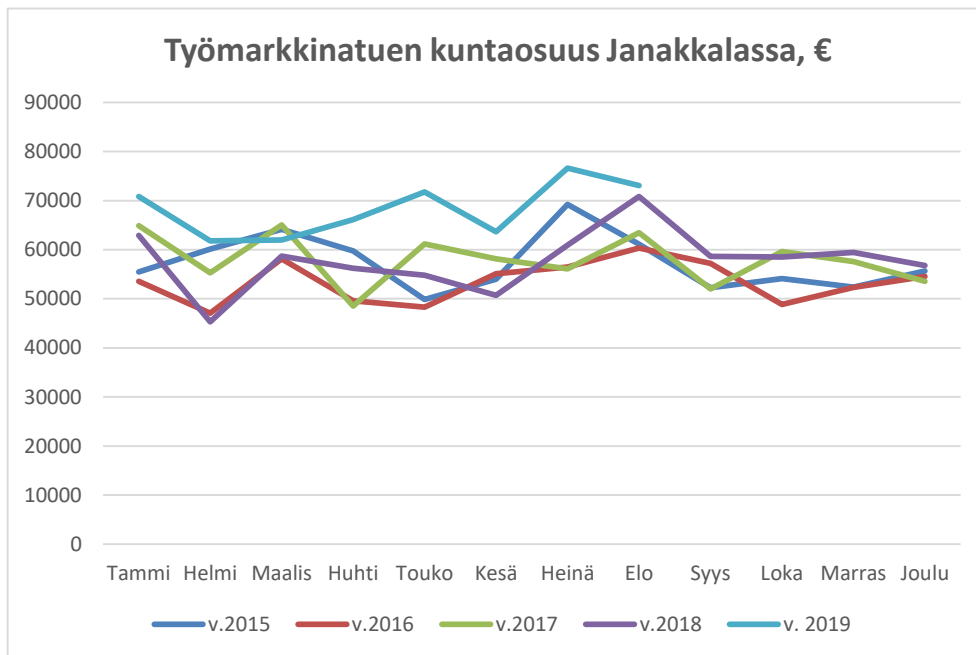
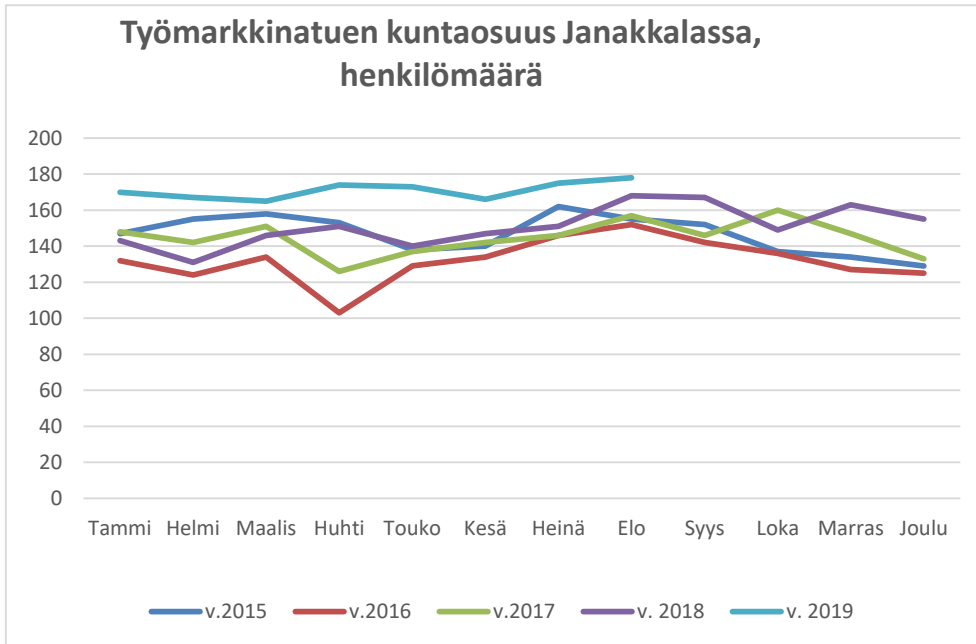


Työmarkkinatuen kuntaosuus Janakkalassa (Lähde: Kelasto)



Työmarkkinatuen kuntaosuus, henkilömäärä

	Tammi	Helmi	Maalis	Huhti	Touko
v.2015	147	155	158	153	138
v.2016	132	124	134	103	129
v.2017	148	142	151	126	137
v. 2018	143	131	146	151	140
v. 2019	170	167	165	174	173

Työmarkkinatuen kuntaosuus, euroina

	Tammi	Helmi	Maalis	Huhti	Touko
v.2015	55489,95	60120,42	64138,49	59765,95	49855,11
v.2016	53575,27	47066,97	58143,59	49573,52	48303,39
v.2017	64894,60	55300,84	65040,07	48514,97	61188,12
v.2018	62928,48	45307,24	58706,31	56188,12	54773,89
v. 2019	70818,98	61797,70	61983,80	66120,37	71784,50

Kesä	Heinä	Elo	Syys	Loka	Marras	Joulu	
140	162	155	152	137	134	129	1760
134	146	152	142	136	127	125	1584
142	146	157	146	160	147	133	1735
147	151	168	167	149	163	155	1811
166	175	178					
Kesä	Heinä	Elo	Syys	Loka	Marras	Joulu	
53983,21	69221,61	61127,32	52229,83	54091,97	52403,45	55663,31	688090,62
55104,86	56469,11	60335,71	57229,45	48868,59	52297,39	54518,33	641486,18
58161,43	56118,65	63451,61	52012,95	59602,07	57583,42	53525,94	695394,67
50701,33	60936,05	70837,49	58620,32	58517,05	59469,52	56786,39	693772,19
63677,78	76622,82	73054,24					545860,19