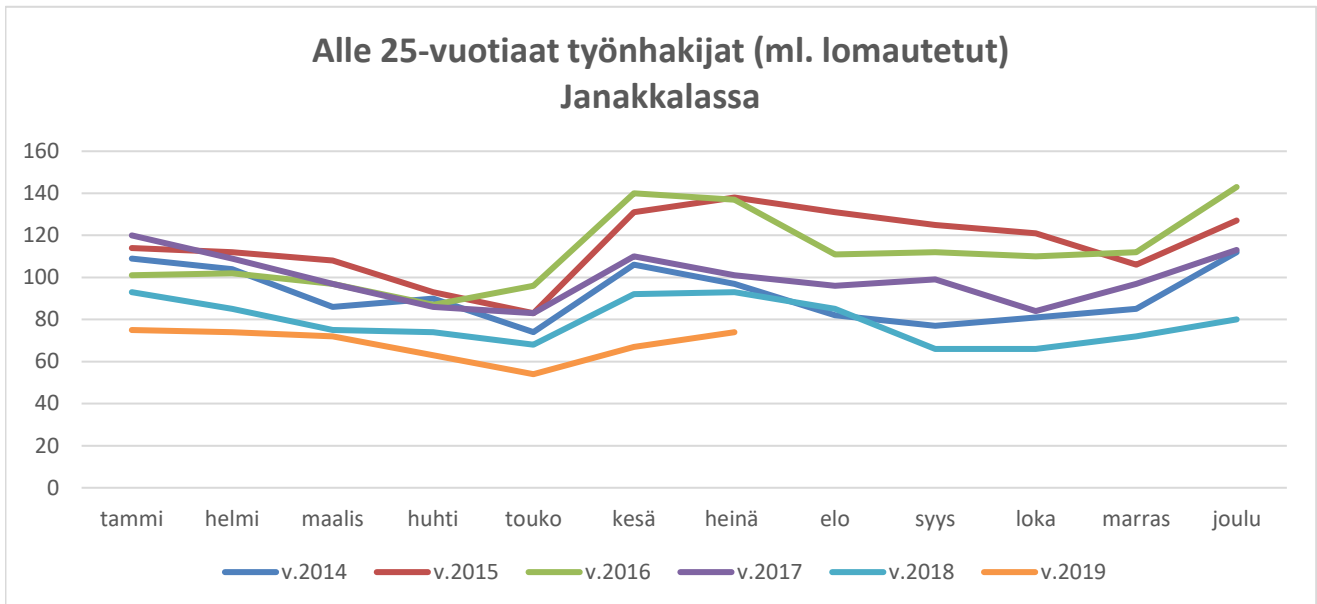
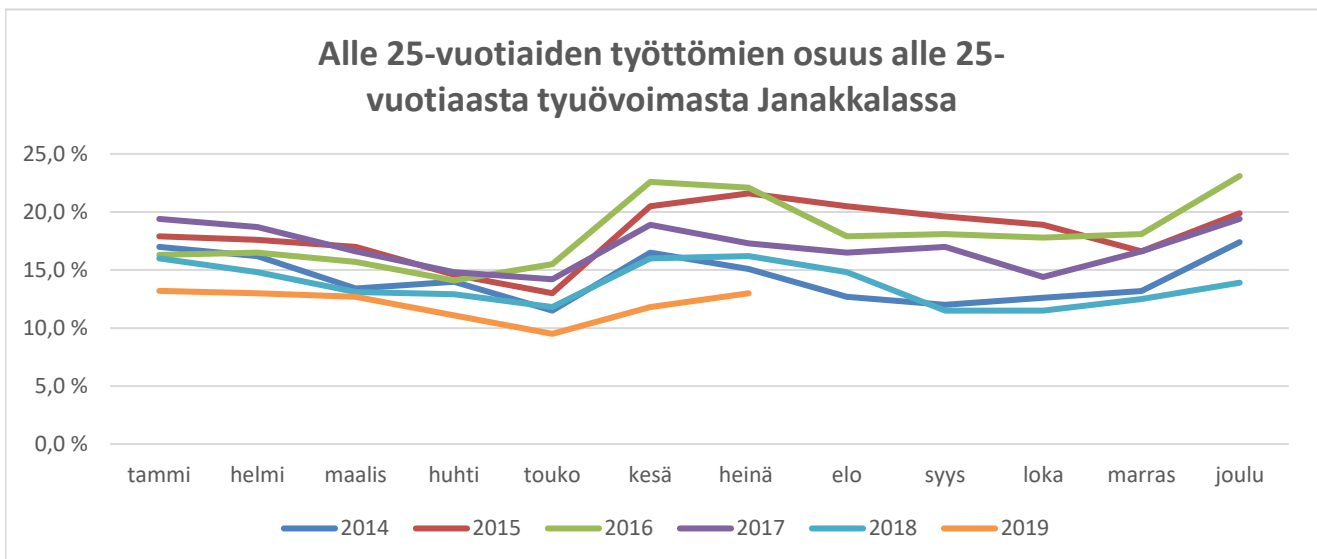


## Nuorisotyöttömyys Janakkalassa (TE-palvelut: Hämeen työllisyyskatsaus)



### Alle 25-vuotiaat työnhakijat (ml. lomautetut)

	tammi	helmi	maalis	huhti	touko	kesä	heinä	elo	syys	loka	marras	joulu
v.2014	109	104	86	90	74	106	97	82	77	81	85	112
v.2015	114	112	108	93	83	131	138	131	125	121	106	127
v.2016	101	102	97	87	96	140	137	111	112	110	112	143
v.2017	120	109	97	86	83	110	101	96	99	84	97	113
v.2018	93	85	75	74	68	92	93	85	66	66	72	80
v.2019	75	74	72	63	54	67	74					



### Alle 25-vuotiaiden työttömien osuus alle 25-vuotiaasta työvoimasta

	tammi	helmi	maalis	huhti	touko	kesä	heinä	elo	syys	loka	marras	joulu
2014	17,0%	16,2%	13,4%	14%	11,5%	16,5%	15,1%	12,7%	12,0%	12,6%	13,2%	17,4%
2015	17,9%	17,6%	17,0%	14,6%	13,0%	20,5%	21,6%	20,5%	19,6%	18,9%	16,6%	19,9%
2016	16,3%	16,5%	15,7%	14,1%	15,5%	22,6%	22,1%	17,9%	18,1%	17,8%	18,1%	23,1%
2017	19,4%	18,7%	16,6%	14,8%	14,2%	18,9%	17,3%	16,5%	17,0%	14,4%	16,6%	19,4%
2018	16,0%	14,8%	13,1%	12,9%	11,8%	16,0%	16,2%	14,8%	11,5%	11,5%	12,5%	13,9%
2019	13,2%	13,0%	12,7%	11,1%	9,5%	11,8%	13,0%					

