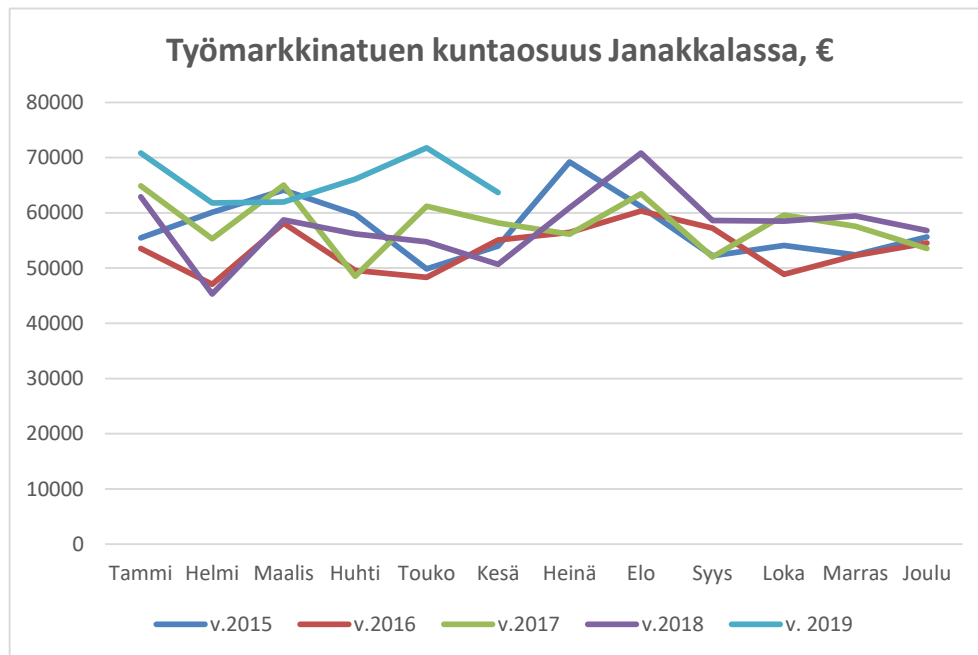
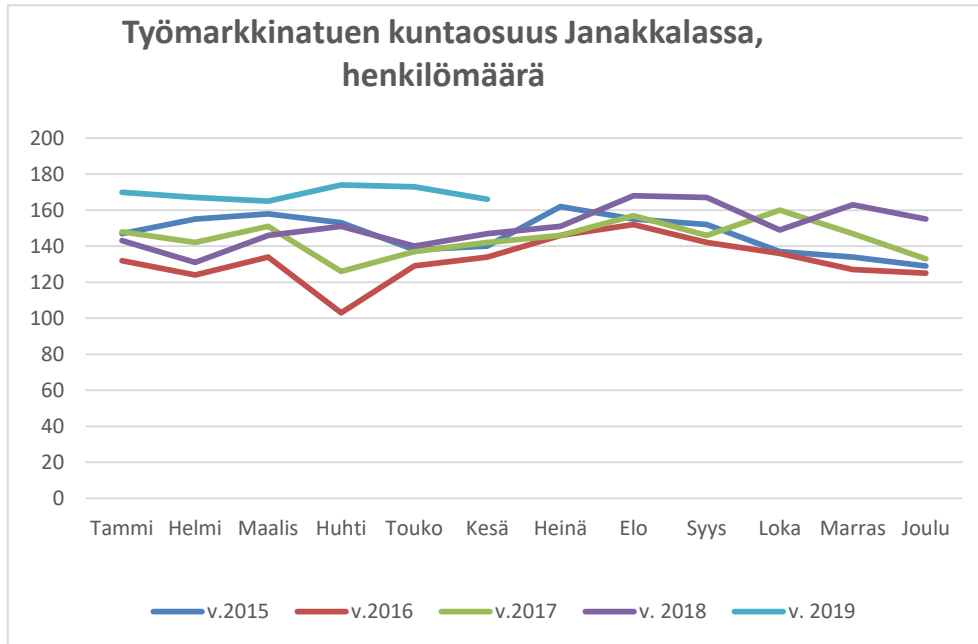


Työmarkkinatuen kuntaosuus Janakkalassa (Lähde: Kelasto)



Työmarkkinatuen kuntaosuus, henkilömäärä

| | Tammi | Helmi | Maalis | Huhti | Touko |
|---------|-------|-------|--------|-------|-------|
| v.2015 | 147 | 155 | 158 | 153 | 138 |
| v.2016 | 132 | 124 | 134 | 103 | 129 |
| v.2017 | 148 | 142 | 151 | 126 | 137 |
| v. 2018 | 143 | 131 | 146 | 151 | 140 |
| v. 2019 | 170 | 167 | 165 | 174 | 173 |

Työmarkkinatuen kuntaosuus, euroina

| | Tammi | Helmi | Maalis | Huhti | Touko |
|---------|----------|----------|----------|----------|----------|
| v.2015 | 55489,95 | 60120,42 | 64138,49 | 59765,95 | 49855,11 |
| v.2016 | 53575,27 | 47066,97 | 58143,59 | 49573,52 | 48303,39 |
| v.2017 | 64894,60 | 55300,84 | 65040,07 | 48514,97 | 61188,12 |
| v.2018 | 62928,48 | 45307,24 | 58706,31 | 56188,12 | 54773,89 |
| v. 2019 | 70818,98 | 61797,70 | 61983,80 | 66120,37 | 71784,50 |

