

Pohjatietoa työllisyysohjelmaa varten

Työllisyyskoordinaattori Mervi Anttila
25.9.2018 Työllisyystoimikunta

Kesäkuu 2018

Janakkalassa kesäkuu 2018

ELY, TEM: Häme työllisyyskatsaus

Häme työllisyyskatsaus v. 2018: Janakkala tilanne kuukauden lopussa

Työttömien osuus työvoimasta

Työttömät työnhakijat (ml. lomautetut)

Alle 25-vuotiaiden työttömien osuus alle 25-vuotiaasta työvoimasta

Alle 25-vuotiaat työnhakijat (ml. lomautetut)

Ulkomaalaisten työttömien osuus ulkomaisesta työvoimasta

Yli vuoden yhtäjaksoisesti työttömänä olleet

Avoimet työpaikat Janakkalassa kuukauden aikana

URA-tilasto: palveluissa olevat työttömät

Kesä

8,0 %

624

16,0 %

92

24,7 %

174

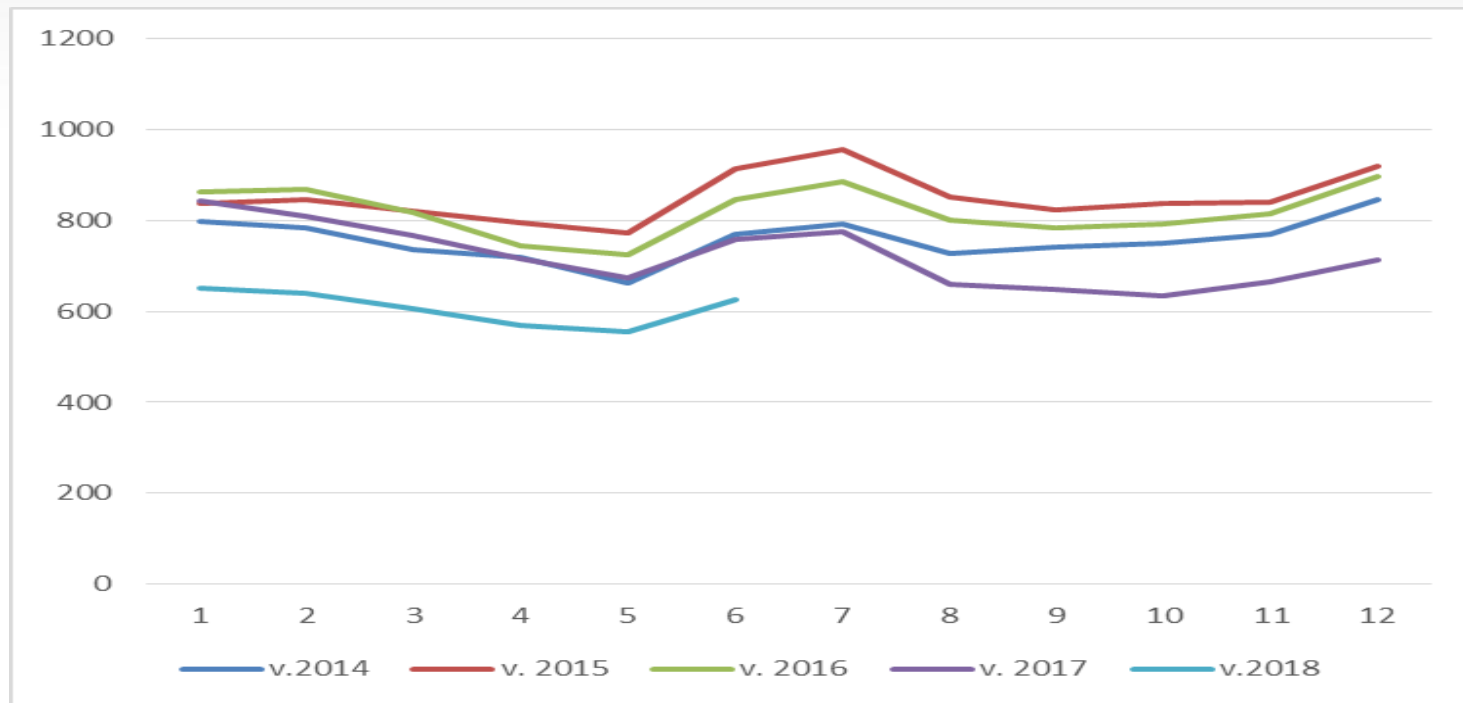
36

257

Työttömyys:

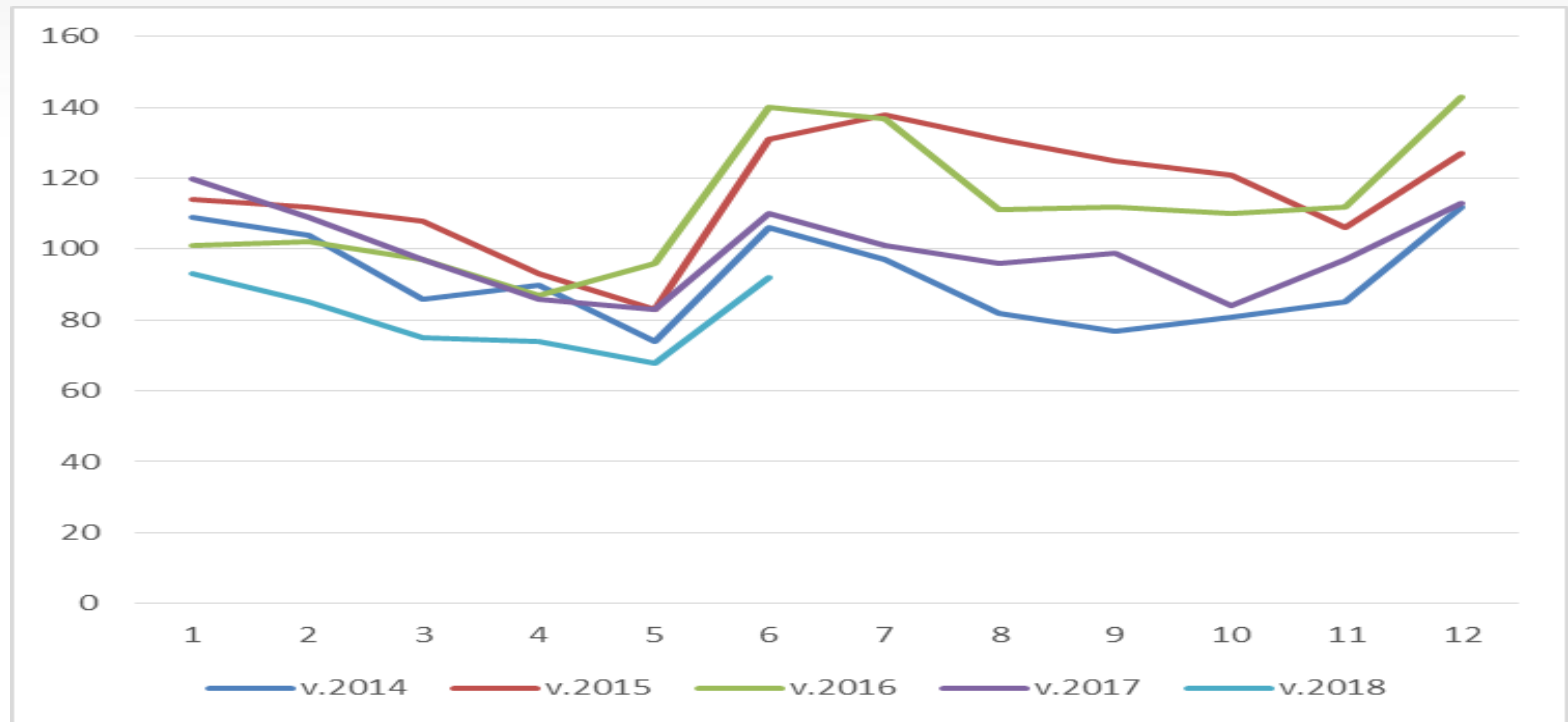
- Työttömien osuus työvoimasta 8,0 %, 624 henkilöä
- Palveluissa olevat työttömät 257 henkilöä (29% laajasta työttömyydestä)
- Laaja työttömyys 881 henkilöä

Työttömät työnhakijat (ml. lomautetut) Janakkalassa



Työttömien määrä kesäkuussa 2018: 624 henkilöä

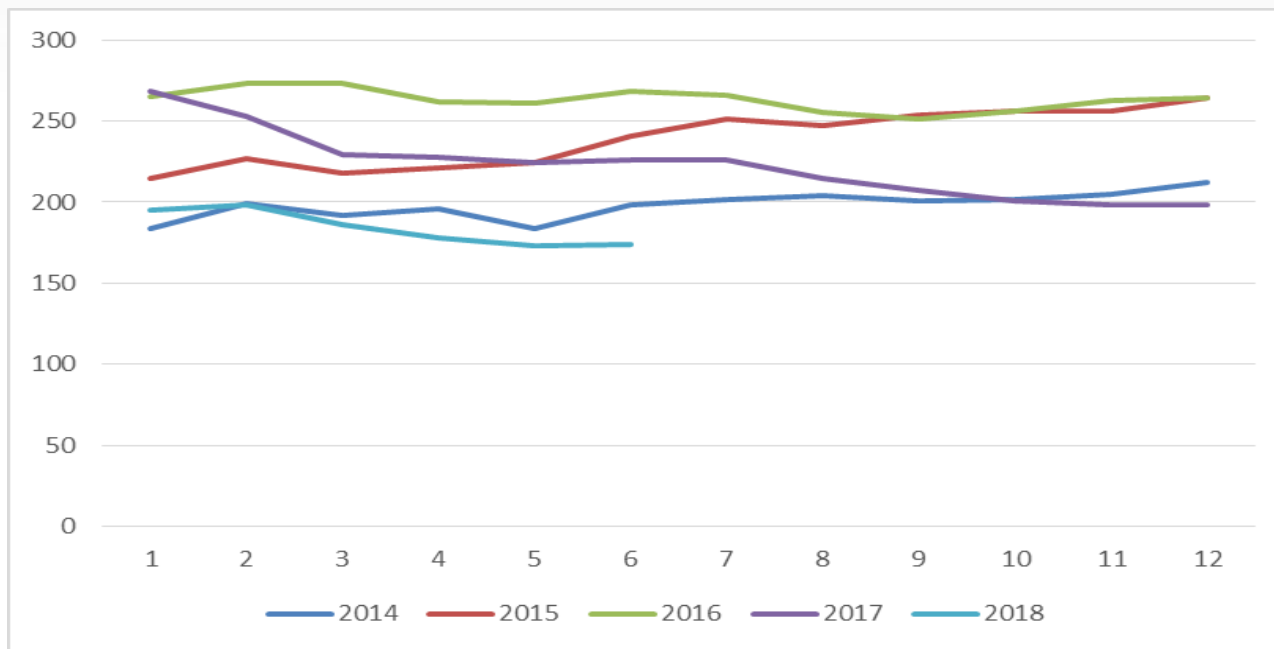
Alle 25-vuotiaat työnhakijat (ml. lomautetut) Janakkalassa



Nuorten työttömien määrä kesäkuussa 2018: 92 henkilöä

15% kaikista työttömistä (624)

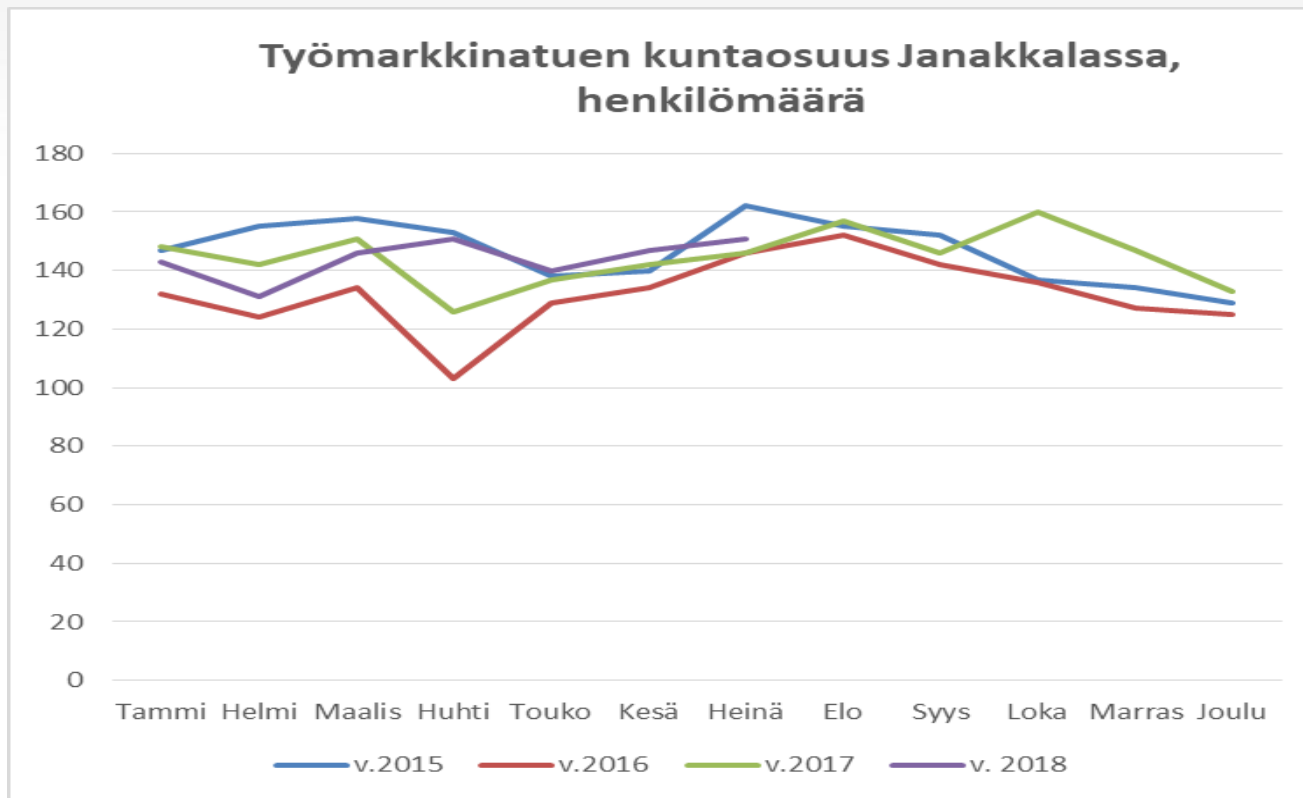
Yli vuoden yhtäjaksoisesti työttömänä olleet Janakkalassa



Yli vuoden YHTÄJAKSOISESTI työttömänä olleet kesäkuussa 2018: 174 henkilöä

28% kaikista työttömistä (624)

Yli 300 päivää työmarkkinatukea saaneiden määrä Janakkalassa



Kesäkuussa 2018 saajia 147 henkilöä
24 % kaikista työttömistä (624)

Janakkala kesäkuu 2018 rakennetyöttömyys

- **Toimiala onlineen mukaan Janakkalassa on kesäkuussa 2018 rakennetyöttömiä 370, mikä jakautuu seuraavasti:**
 - **Pitkäaikaistyöttömät 174**
 - **Rinnasteiset pitkäaikaistyöttömät 80**
 - **Palveluilta työttömäksi 100**
 - **Palveluilta palveluille 16**

Häme kesäkuu 2018

	Palveluissa yhteensä	- Työvoimakoulutuksessa	-Valmennuksessa	- Työllistettynä/työh arj.	-Kokeilussa	- Vuorotteluvapaasijaiset	-Kuntouttava työtoiminta	-Omaehtoinen opiskelu
016 ASIKKALA	118	4	1	32	6	5	39	31
061 FORSSA	551	49	6	89	43	9	254	101
081 HARTOLA	83	2	0	18	10	0	30	23
082 HATTULA	148	12	3	32	20	2	44	35
086 HAUSJÄRVI	177	14	0	41	25	7	58	32
111 HEINOLA	359	25	1	116	61	7	64	85
098 HOLLOLA	317	23	3	86	33	5	80	87
103 HUMPPILA	48	3	0	5	2	0	26	12
109 HÄMEENLINNA	1 295	111	22	262	151	15	278	456
165 JANAKKALA	257	19	5	52	33	3	70	75
169 JOKIOINEN	113	15	0	16	5	1	54	22
316 KÄRKÖLÄ	84	3	0	28	6	0	33	14
398 LAHTI	2 940	311	49	651	368	37	404	1 120
433 LOPPI	143	11	0	33	13	3	53	30
560 ORIMATTILA	239	15	3	73	24	2	58	64
576 PADASJOKI	38	2	0	15	7	1	4	9
694 RIIHIMÄKI	802	52	1	82	81	6	360	220
781 SYSMÄ	74	1	0	19	2	1	47	4
834 TAMMELA	111	11	0	28	3	2	48	19
981 YPÄJÄ	56	4	1	12	3	0	25	11

Toukokuu 2018

Työttömyysturvan saajat (Kela ja Finanssivalvonta) ja työttömät työnhakijat (TEM) toukokuu 2018, koko Suomi

Työttömyysturva:

- Saajia yhteensä 348 608, joista soviteltua saavia 56 967 ja palvelujen ajalta saavia 95 933
- Kaikista saajista tmt saajia 192 497 (eli 55%)
- ”Laajassa työttömyydessä” 291 641
- ”Passiivisia” saajia 195 708 henkilöä

Työttömät työnhakijat:

- Työttömiä työnhakijoita 241 600 ja palveluissa 130 600 = laaja työttömyys 372 200
- Heistä 23 592 ei saa työttömyysturvaa (vrt. alle 25 vuotiaita työttömiä työnhakijoita on 29 600 eli 12 %)
- Yli 1 v työttömänä olleita: 77 300 (32%), joista yli 2 v.: 40 200 (17%)

Palkkatukityöllistämisen kohderyhmä Janakkalassa 2018 toukokuu

Työmarkkinatuen kuntaosuus v. 2018:	Touko
Henkilömäärä	140
300-999 päivää	90
Yli 1000 päivää	50
Euromäärä	54773,89
Uusia listalla	11
Poistuneita verrattuna edelliseen kuukauteen	21
Odottaa eläkettä/työkyvytön	41
Työssä, soviteltu työmarkkinatuki	17

Työkyvyttömiä 41 + työssä 17 = 58  82 mahd. toimenpiteiden kohteena

Maaliskuu 2018

Maaliskuu 2018 Janakkala (Kelasto ja TEM)

Kela, tmt kuntaosuus

Työmarkkinatuen kuntaosuus v. 2018:	Maalis
Henkilömäärä	146
300-999 päivää	99
Yli 1000 päivää	47
Euromäärä	58706,31
Uusia listalla	22
Poistuneita verrattuna edelliseen kuukauteen	11
Odottaa eläkettä/työkyytön	40
Työssä, soviteltu työmarkkinatuki	16

Työllisyyskatsaus (TEM)

Häme työllisyyskatsaus v. 2018: Janakkala tilanne kuukauden lopussa	Maalis
Työttömien osuus työvoimasta	7,8 %
Työttömät työnhakijat (ml. lomautetut)	607
Alle 25-vuotiaiden työttömien osuus alle 25-vuotiaasta työvoimasta	13,1 %
Alle 25-vuotiaat työnhakijat (ml. lomautetut)	75
Ulkomaalaisten työttömien osuus ulkomaisesta työvoimasta	15,1 %
Yli vuoden yhtäjaksoisesti työttömänä olleet	186
Avoimet työpaikat Janakkalassa kuukauden aikana	93
URA-tilasto: palveluissa olevat työttömät	312

Työmarkkinatuen saajia yhteensä 407 henkilöä
Eli 44 % laajasta työttömyydestä
Alle 300 päivää saaneita 212 hlöä
Yli 300 päivää saaneita 195 henkilöä

Laaja työttömyys on 919 hlöä
Muun kuin tmt:n saajia on siis
512 henkilöä

Maaliskuu 2018 Janakkala, työttömät ikäryhmittäin työttömyyden keston perusteella

Viikkoa	Alle 1	*1-2	*3-4	*5-8	*9-12	*13-26	*27-39	*40-52	*53-78	*79-104	2-3 v.	3-4 v.	4-5 v.	Yli 5 v.	
15-19 v.	0	..	0	0	0	0	0	0	0	0	0	
20-24 v.	..	6	..	8	6	22	5	5	0	0	0	0	
25-29 v.	10	..	10	..	0	0	0	0	
30-34 v.	0	5	6	5	9	6	5	0	0	0	
35-39 v.	5	5	..	9	7	5	7	0	
40-44 v.	17	6	0	0	
45-49 v.	9	5	14	6	7	..	9	6	
50-54 v.	..	10	..	5	5	17	9	..	10	..	7	..	0	..	
55-59 v.	..	6	6	7	..	21	10	5	5	5	0	
60-64 v.	6	..	15	..	8	20	13	13	7	6	0	
Yli 64 v.	0	0	0	0	0	0	0	0	0	0	0	0	YHT.
		27	11	50	22	130	52	36	42	27	31	7	6		441

... = määrä alle 5, ei sallittu julkaisua

Maaliskuu 2018 Janakkala, työttömyyden kesto (toimiala online)

Alle 12 vkoa	188
13-26	132
27-52	101
53-78	57
79-104	46
2-3 v	43
3-4 v	20
4-5 v	13
yli 5 v	7
yht.	607

Alle vuoden työttömyys 421 henkilöä
Eli 69 %

1- 2 vuoden työttömyys 103 henkilöä
Eli 17 %

Yli 2 vuoden työttömyys 83 henkilöä
Eli 14%