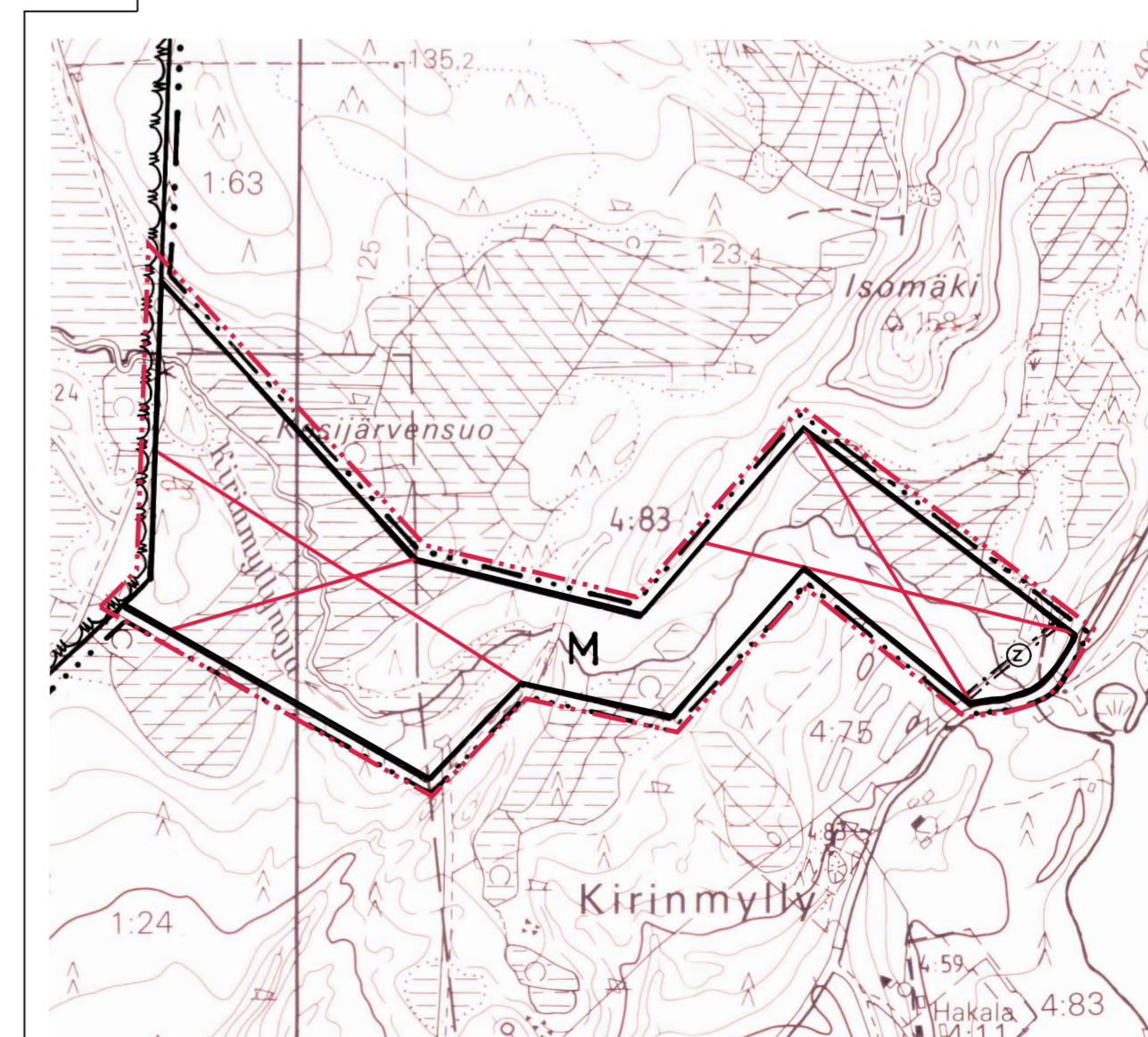
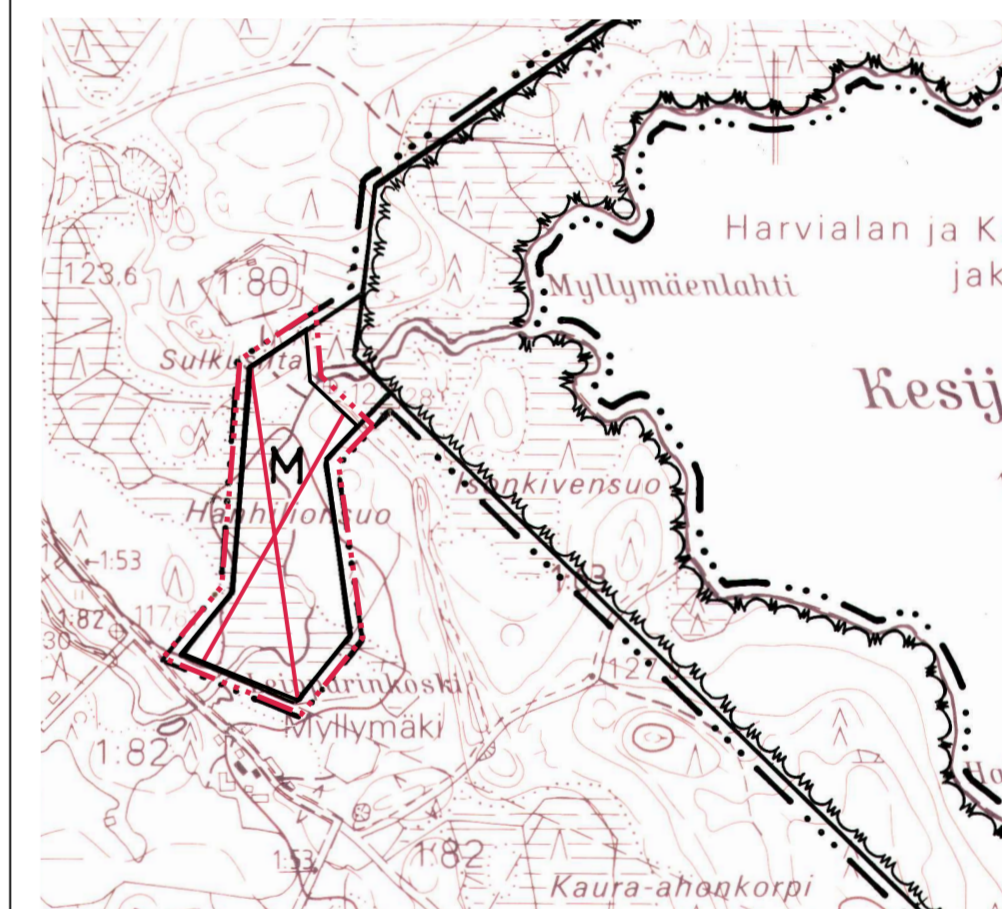


KUMOTTAVAT RANTA-ASEMAKAAVAN OSAT

13.6.1994 voimaan tullut ranta-asemakaava kumotaan osalla tiloilla Tiitola 165-412-1-154, Hakkola 165-412-4-146 ja Metsä-Yläne 165-455-1-37.

1:10 000

- 7,5 metriä sen kaava-alueen rajan ulkopuolella oleva viiva, jota kumoaminen koskee.
- Kumottava kaava-alue.



Ranta-asemakaavan pohjakartta 1:5000	Kartan laatija YMPÄRISTÖSUUNNITTELU OY
Kunta JANAKKALA	Koordinaattijärjestelmä ETRS-TM35FIN
Tila 165-412-1-154, 165-455-1-37 ja 165-412-4-146	Korkeusjärjestelmä N60
	Kartta sisältää Maanmittauslaitoksen maastotietokannan 18.6.2015 ja kiinteistörekisterin 28.2.2015 aineistoa, jota on täydennetty.
	Kartta hyväksytty ranta-asemakaavan pohjakartaksi Janakkalan kunnassa 28/7 2016.
	Maankäytönsuunnittelija Eija Paturi

