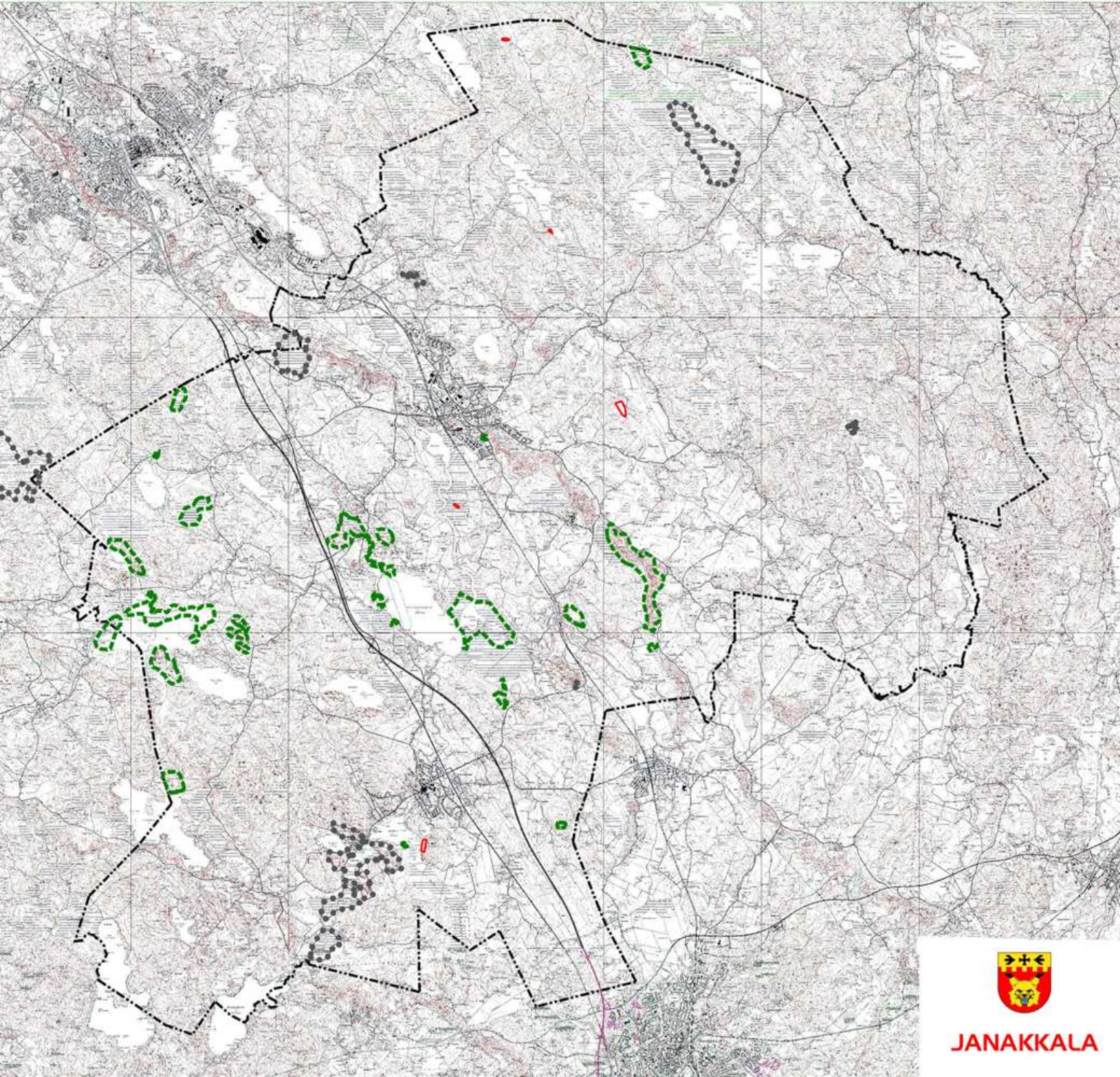


LUONNONSUOJELUALUEET JA
-KOHTEET

- Natura 2000
- — — — — luonnonsuojelualue
- — — — — luonnonsuojeluohjelman
kohde



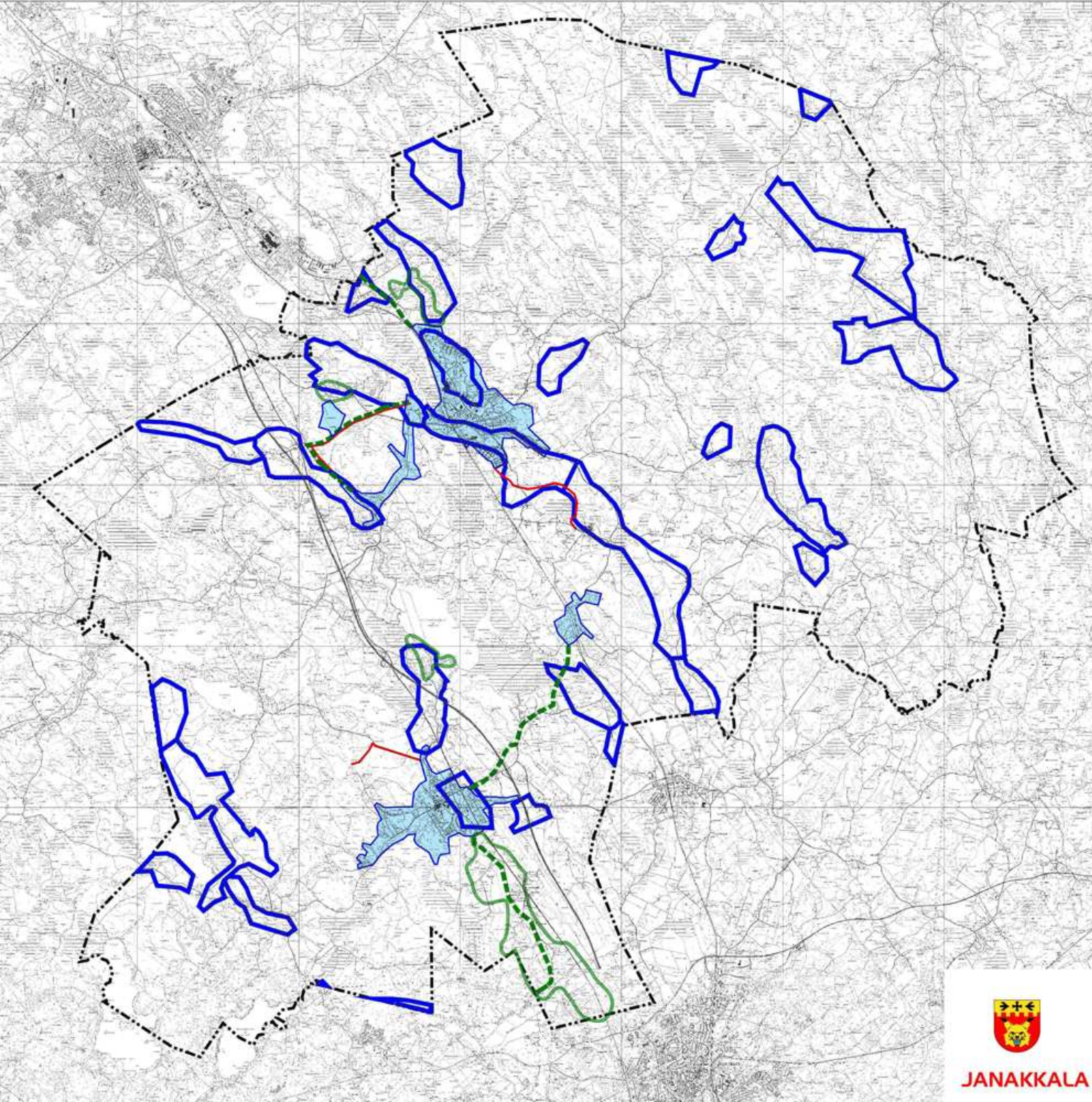
JANAKKALA

0 5 km

MAANKÄYTÖN RAKENNEMALLI

VESIHUOLTO

-  1. tai 2. luokan pohjavesialue
-  Janakkalan Veden toiminta-alue
-  vesiosuuskunnan verkostoalue
-  yhdysvesijohto
-  siirtoviemäri



JANAKKALA

0 5 km

Janakkalan kunta/Maankäyttö
23.4.2009

MAANKÄYTÖN RAKENNEMALLI

MUINAISMUISTOT SEKÄ MERKITTÄVÄT MAISEMAT JA KULTTUURIYMPÄRISTÖT

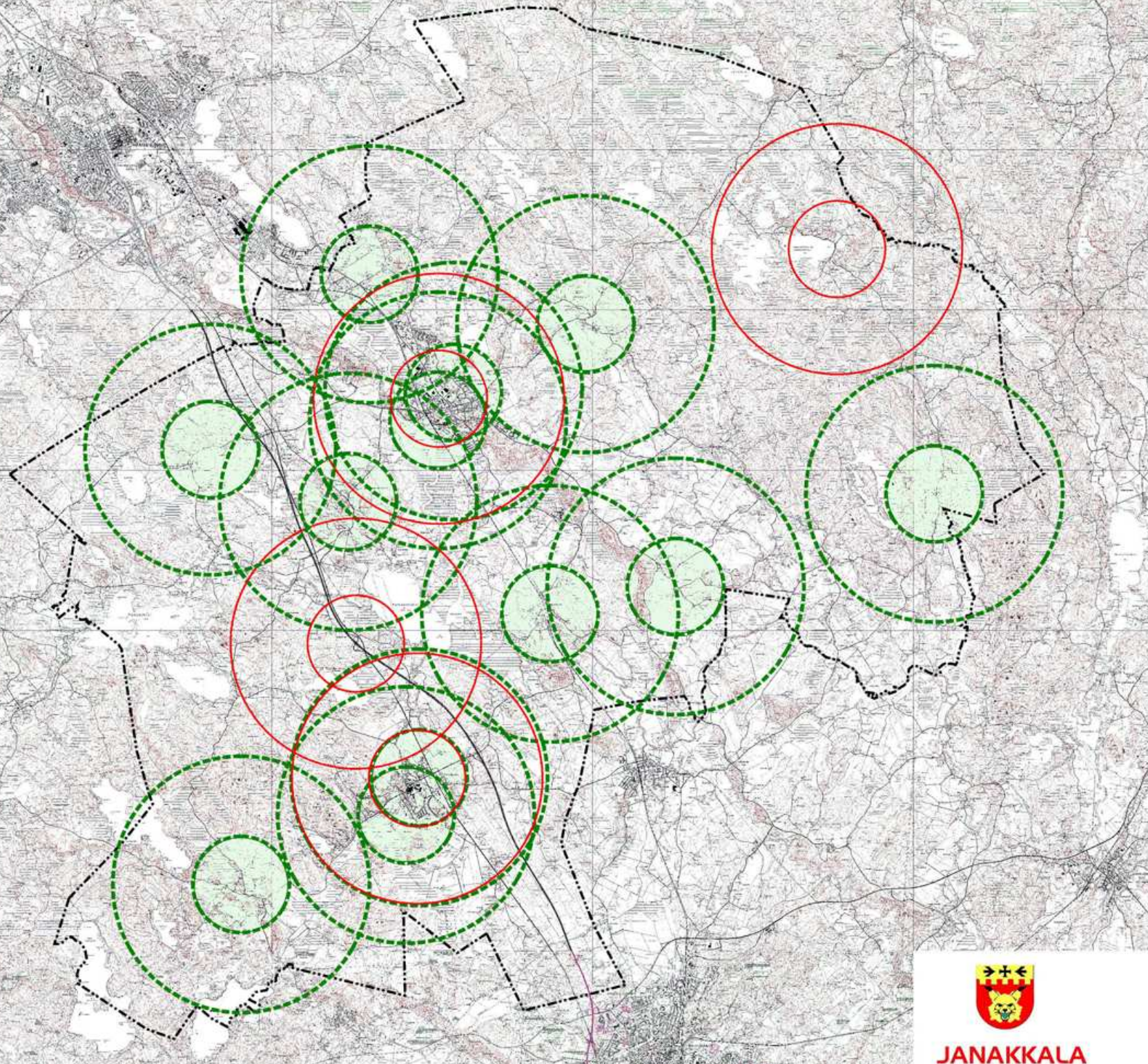
- muinaismuistokohde
- kulttuurihistoriallinen ympäristö
- kulttuurihistoriallinen kohde
- valtakunnallisesti arvokas maisema-alue
- maakunnallisesti arvokas maisema-alue
- keskiaikainen tie (Hämeentie, Meritie)
- valtakunnallisesti merkittävät rakennetut kulttuuriympäristöt

0 5 km



MAANKÄYTÖN RAKENNEMALLI

KOULU- JA KAUPPAPALVELUIDEN SAAVUTETTAVUUS



JANAKKALA

0 5 km

Janakkalan kunta/Maankäyttö
15.8.2007

MAANKÄYTÖN RAKENNEMALLI

TURENGIN TAAJAMA-ALUEEN KEHITYS 1975 - 2007

	- 1975	525 ha
	1976 - 1985	104 ha
	1986 - 1995	111 ha
	1996 - 2005	80 ha
	2006 - 2007	
	toteutumaton asemakaava	5 ha


Lisäys 1976 - 2007 296 ha (56%)

0 1 km



MAANKÄYTÖN RAKENNEMALLI

TERVAKOSKEN TAAJAMA-ALUEEN KEHITYS 1975 - 2007

	- 1975	435 ha
	1976 - 1985	26 ha
	1986 - 1995	71 ha
	1996 - 2005	113 ha
	2006 - 2007	5 ha
	toteutumaton asemakaava	23 ha

Lisäys 1976 - 2007 212 ha (49%)

0 1 km

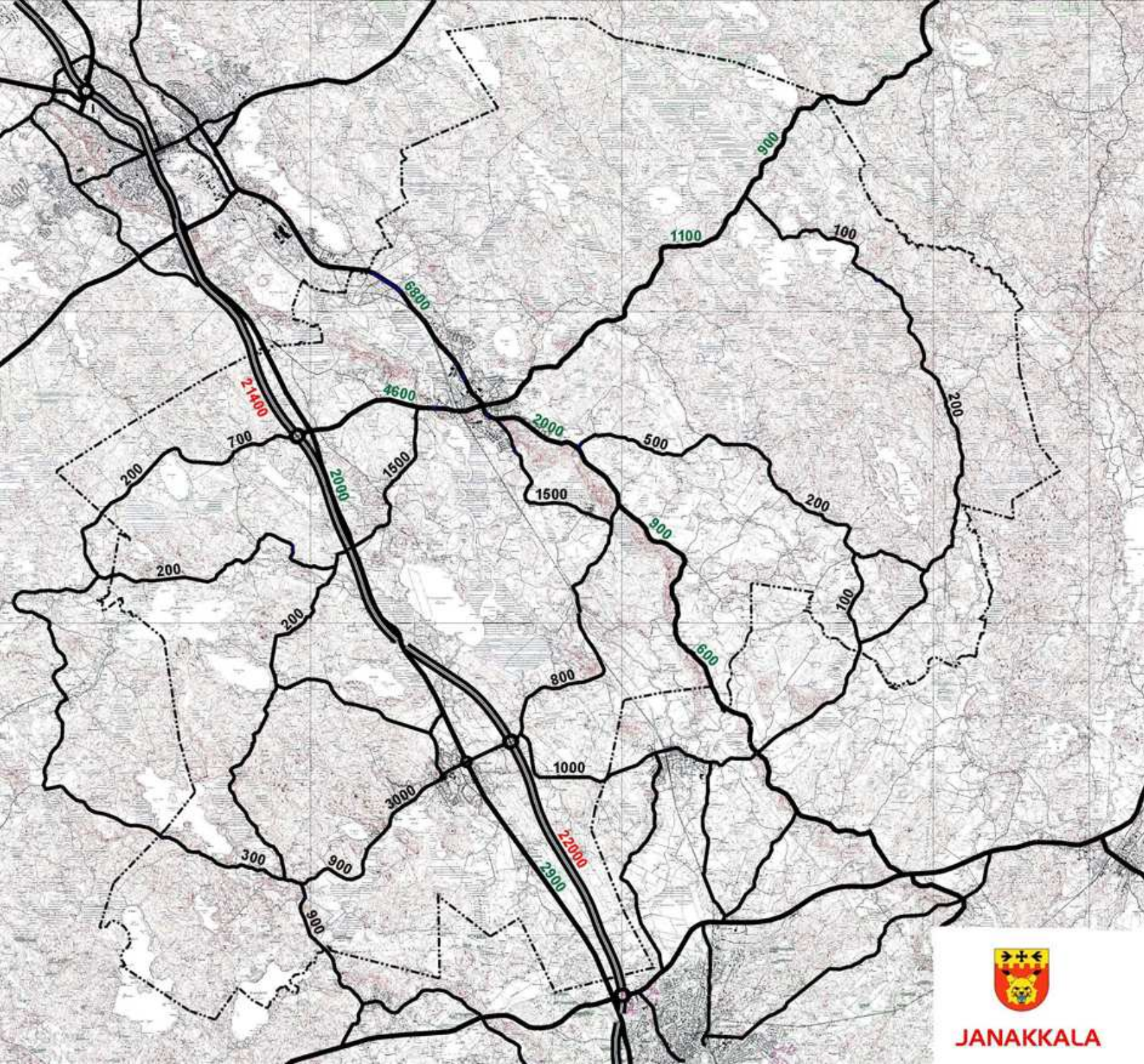
Janakkalan kunta / Maankäyttö
12.11.2009



MAANKÄYTÖN RAKENNE

TIEVERKKO

-  moottoritie
-  päätie
-  yhdystie
- 1500** keskimääräinen vuorokausiliikenne (KVL)



JANAKKALA

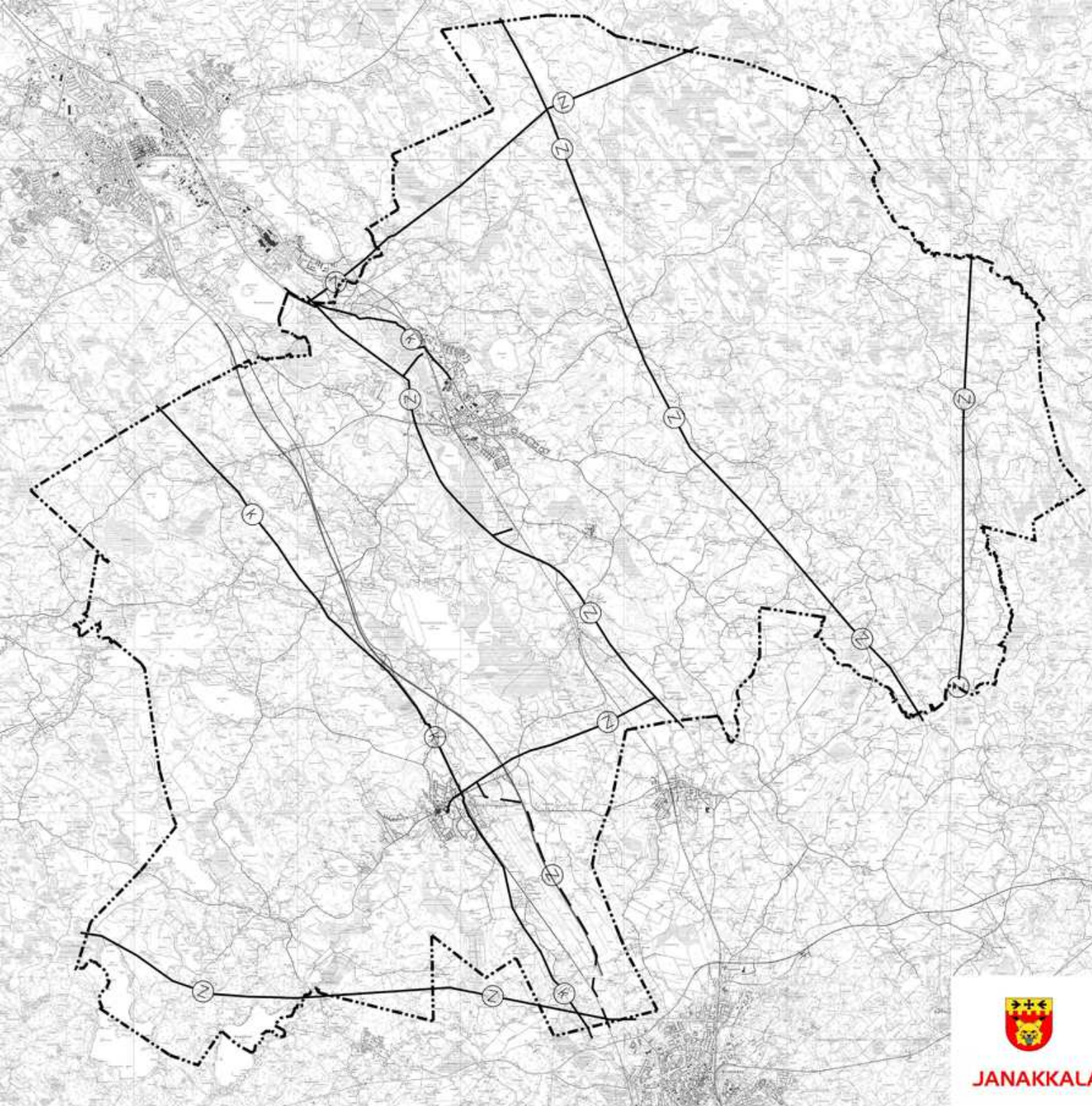
0 5 km

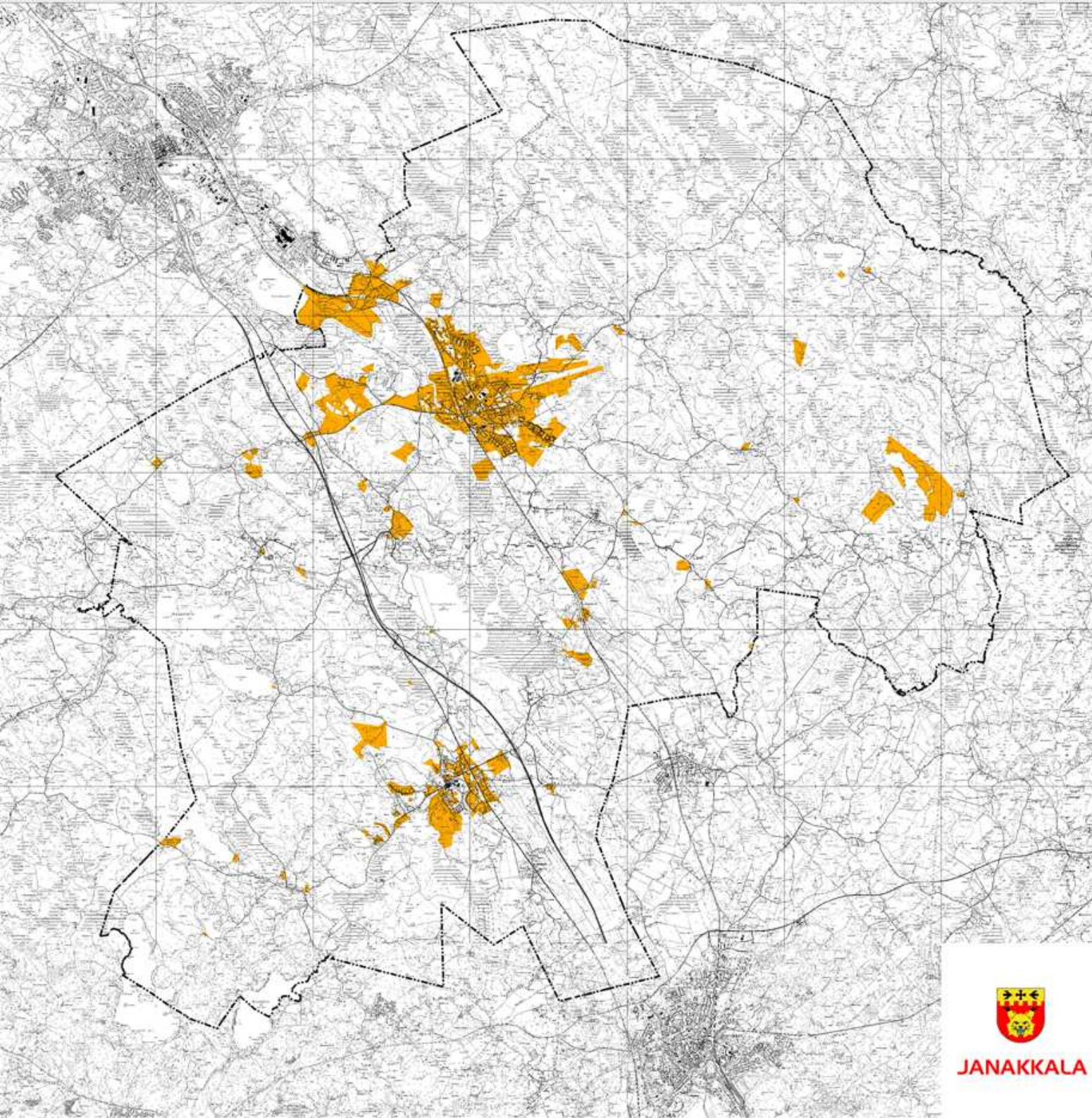
Janakkalan kunta/Maankäyttö
15.2.2008

MAANKÄYTÖN RAKENNEMALLI

ENERGIAHUOLTO

- (Z) — pääsähkölinja
- (k) — korkeapaineinen maakaasuputki
- - (Z) - - ohjeellinen sähkölinja





MAANKÄYTÖN RAKENNEMALLI

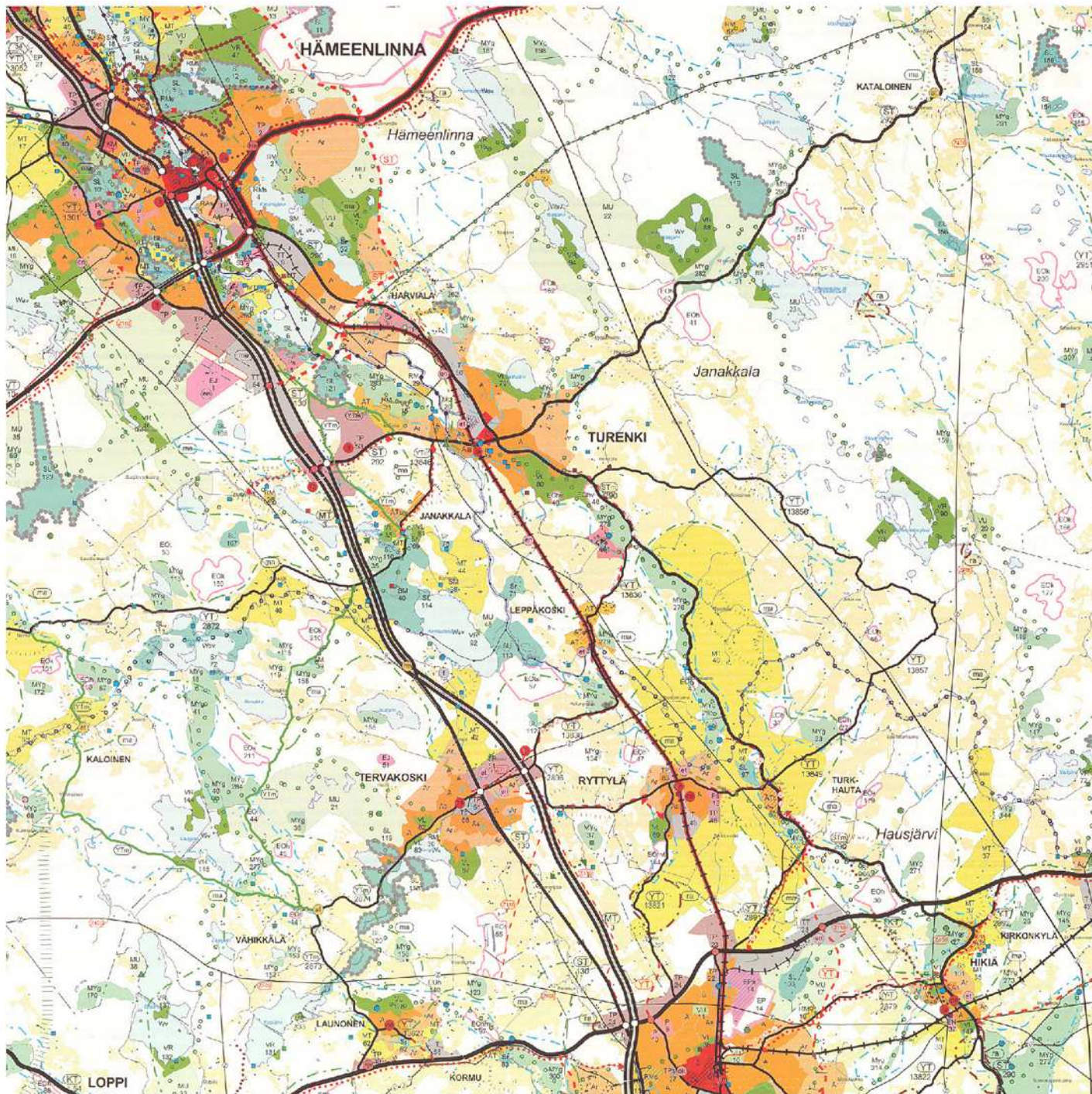
KUNNAN MAANOMISTUS



JANAKKALA

0 5 km

Janakkalan kunta/Maankäyttö
8.3.2010



MAANKÄYTÖN RAKENNEMALLI

OTE MAAKUNTAKAAVASTA

Kanta-Hämeen maakuntakaava

Hyväksytty 29.11.2004

Vahvistettu 28.9.2006

Kaavamerkinnot

Alueet

A	Asuntovaltainen taajamatoimintojen alue
As	Asuntovaltainen alue, jolla arvokkaan rakennetun kulttuuriympäristön peruspiirteet säilytetään
Ar	Rakennettava uusi tai rakennetta tiivistävä asuntovaltainen alue
AT	Kyläalue tai kylämäisen asutuksen alue
ATs	Kyläalue, jolla arvokkaan rakennetun kulttuuriympäristön peruspiirteet säilytetään
C	Keskustatoimintojen alue
Cs	Keskustatoimintojen alue, jolla arvokasta rakennettua kulttuuriympäristöä
KM	Kauppakeskusten alue
P	Palvelujen alue
Ps	Palvelujen alue, jolla arvokkaan rakennetun kulttuuriympäristön peruspiirteet säilytetään
TP	Työpaikka-alue
TPs	Työpaikka-alue, jolla arvokkaan rakennetun kulttuuriympäristön peruspiirteet säilytetään
T	Teollisuus- ja varastoalue
Ts	Teollisuus- ja varastoalue, jolla arvokkaan rakennetun kulttuuriympäristön peruspiirteet säilytetään
TT	Ympäristövaikutuksiltaan merkittävien teollisuustoimintojen alue
E	Erityisalue
EJ	Jätteenkäsittelyalue
EN	Energiahuollon alue
E0h	Soran- ja hiekanottoalue, mu ulkoilu ja moninaiskäyttö, my erityinen maisemointitarve, vl virkistysaluekäyttö
E0k	Kalliokiviaineksenottoalue, ej jätehuolto, mu ulkoilu ja moninaiskäyttö
E0t	Turpeenottoalue, mu ulkoilu ja moninaiskäyttö, sl linnustonsuojelu
EP	Puolustusvoimien alue
EPs	Puolustusvoimien alue, jolla arvokkaan rakennetun kulttuuriympäristön peruspiirteet säilytetään
LL	Lentoliikenteen alue
LR	Rautatieliikenteen alue
RA_s	Loma-asuntoalue, jolla arvokkaan rakennetun kulttuuriympäristön peruspiirteet säilytetään
RM	Matkailupalvelujen alue
RM_s	Matkailupalvelujen alue, jolla arvokkaan rakennetun kulttuuriympäristön peruspiirteet säilytetään
VL	Lähi-virkistysalue
VR	Retkeilyalue
VU	Urheilualue
SL	Luonnonsuojelualue
Sl	Luonnonsuojelulain mukainen luontotyyppialue
SM	Muinaismuistoalue
Sr	Arvokas rakennettu kulttuuriympäristö, erityisen merkittävä
MT	Maatalousalue, merkittävä yhtenäinen peltoalue
MU	Maa- ja metsätalousvaltainen alue, jolla on erityistä ulkoilun ohjaamistarvetta
MU_{yo}	Maa- ja metsätalousvaltainen alue, jolla on erityistä ulkoilun ohjaamistarvetta, opetuskäyttöä ja ympäristöarvoja
MY	Maa- ja metsätalousvaltainen alue, jolla on erityisiä ympäristöarvoja
MY_g	Maa- ja metsätalousvaltainen alue, jolla on erityisiä ympäristöarvoja, arvokas geologinen muodostuma tai maa-ainekslain tarkoittama kaunis maisema
MY_p	Maa- ja metsätalousvaltainen alue, jolla on erityisiä ympäristöarvoja, arvokas perinnemaisema
W	Tärkeä vesialue, a vesiensuojelu, s linnustonsuojelu, v virkistyskäyttö


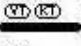
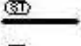
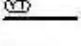

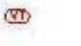











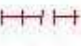
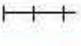
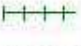







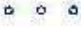

Kohteet

	Kyläkeskus
	Kuntakeskus
	Alakeskus
	Vähittäiskaupan suuryksikkö
	Erikoistavarakaupan suuryksikkö tai paljon tilaa vaativan kaupan alue
	Osaamiskeskus
	Teollisuus- ja varastoalue
	Jätevedenpuhdistamo
	Muuntamo, energihuollon kohde
	Joukkoliikenne- tai matkakeskus
	Taajamajuna-asema
	Joukkoliikenteen vaihtopaikka
	Logistiikkakeskittymä
	Kanava
	Matkailupalvelujen kohde
	Käytöstä poistettu kaatopaikka
	Vedenottamo tai pohjaveden imeytys
	Kiinteä muinaisjäänös
	Arvokas rakennettu kulttuuriympäristö, erityisen merkittävä
	Arvokas rakennettu kulttuuriympäristö
	Luonnonsuojelukohde, luontotyyppi
	Maa- ja metsätalousvaltainen kohde, jolla on erityisiä ympäristöarvoja, arvokas perinnemaisema
	Virkistyskohde, matkailu- tai venesatama
	Ampuma- tai moottorirata

Kehittämisen kohdealueet ja osa-alueet



	Kaupunkikehittämisen kohdealue
	Maaseudun kehittämisen kohdealue
	Luontomatkailun kehittämisen kohdealue, luontomatkailupuisto
	Tärkeä ja muu vedenhankintakäyttöön soveltuva pohjavesialue
	Arvokas rakennettu kulttuuriympäristö
	Maisema-alue: kulttuurimaiseman, rakennetun kulttuuriympäristön tai kulttuurihistorian kannalta tärkeä alue
	Kansallisen kaupunkipuiston alue
	Natura 2000-verkoston alue
	Suojavyöhyke
	Melualue
	Selvitysalue

Väylät, linjat ja reitit

	Mootoritie
	Valtatie tai kantatie
	Seututie tai pääkatu, m. kehitettävä matkailutie
	Merkittävä yhdystie tai katu, m. kehitettävä matkailutie
	Tieluokan muuttaminen seututieksi
	Tieluokan muuttaminen valtatieksi
	Kaksiajoratainen päätie tai -katu
	Merkittävästi parannettava tieyhteys
	Yhteystarve
	Uusi tielinja, ohjeellinen sijainti
	Uusi tielinja, suunniteltu sijainti
	Kehitettävä matkailu- ja maisematie, muu yhdystie
	Liittymä
	Entasoliittymä
	Kehitettävä entasoliittymä
	Liikennetunneli tai katettu tie
	Päärata
	Merkittävästi parannettava päärata
	Uusi päärata, ohjeellinen sijainti
	Sivurata
	Museorata
	Historiallinen tielinja
	Kehitettävä kevytliikenne yhteys
	Kehitettävä niistaylitys
	Ulkoilureitti
	Hevosvaellusreitti
	Laiiväylä, vesimatkailureitti
	Venereitti, vesiretkilyreitti
	Melonta- ja vesiretkilyreitti

	Korkeapaineinen maakaasulinja
	Uusi korkeapaineinen maakaasulinja
	Ohjeellinen uusi korkeapaineinen maakaasulinja
	Voimajohtolinja, 400 kV
	Voimajohtolinja, 110 kV
	Merkittävästi kehitettävä voimajohtolinja, 400 kV
	Ohjeellinen uusi voimajohtolinja, 110 kV
	Pääviemärlinja
	Päävesijohtolinja
	Päävesijohto- ja pääviemärlinja
	Merkittävästi kehitettävä ohjeellinen vesihuoltolinja
	Ohjeellinen uusi päävesijohto- ja pääviemärlinja
	Ohjeellinen uusi päävesijohtolinja

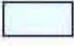

Piirtämistekniset merkinnät

123	Alueeseen, kohteeseen tai linjaan liittyvä kirjain- tai numerotunnus
12	Tienumero
	Maakuntakaava-alueen raja
	Kunnan raja
<i>Kalvola</i>	Kunnan nimi

Keskusluokat

HÄM	Maakuntakeskuksen nimi
FORS	Seutukunnan keskuksen nimi
LAMM	Kuntakeskuksen nimi
TERVA	Alakeskuksen nimi
TOPENO	Kyläkeskuksen nimi

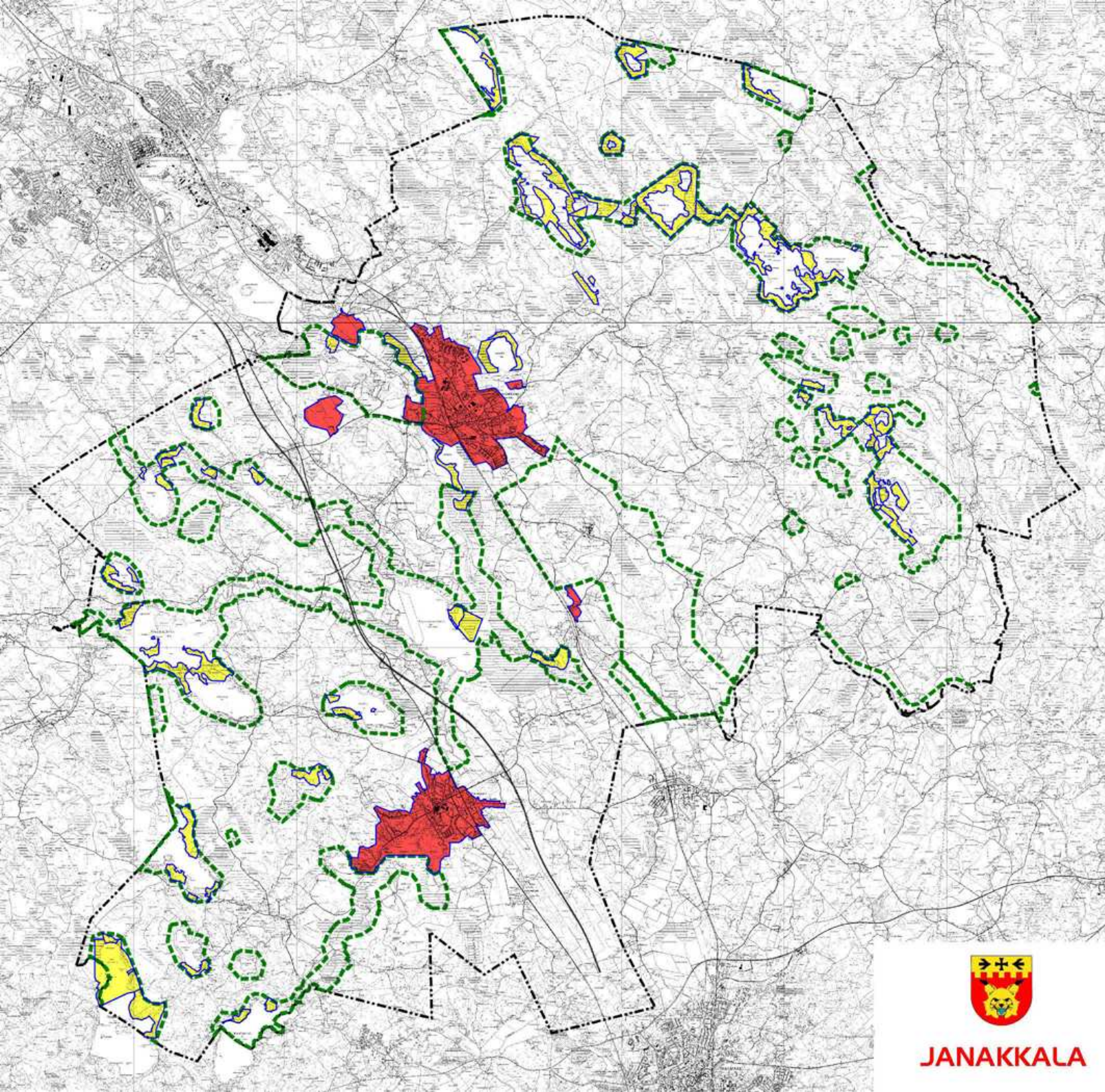
Pohjakartan värit

	Järvi
	Pelto

MAANKÄYTÖN RAKENNEMALLI

OIKEUSVAIKUTTEISET KAAVAT

-  Asemakaava
-  Ranta-asemakaava
-  Yleiskaava



0 5 km

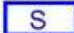



JANAKKALA

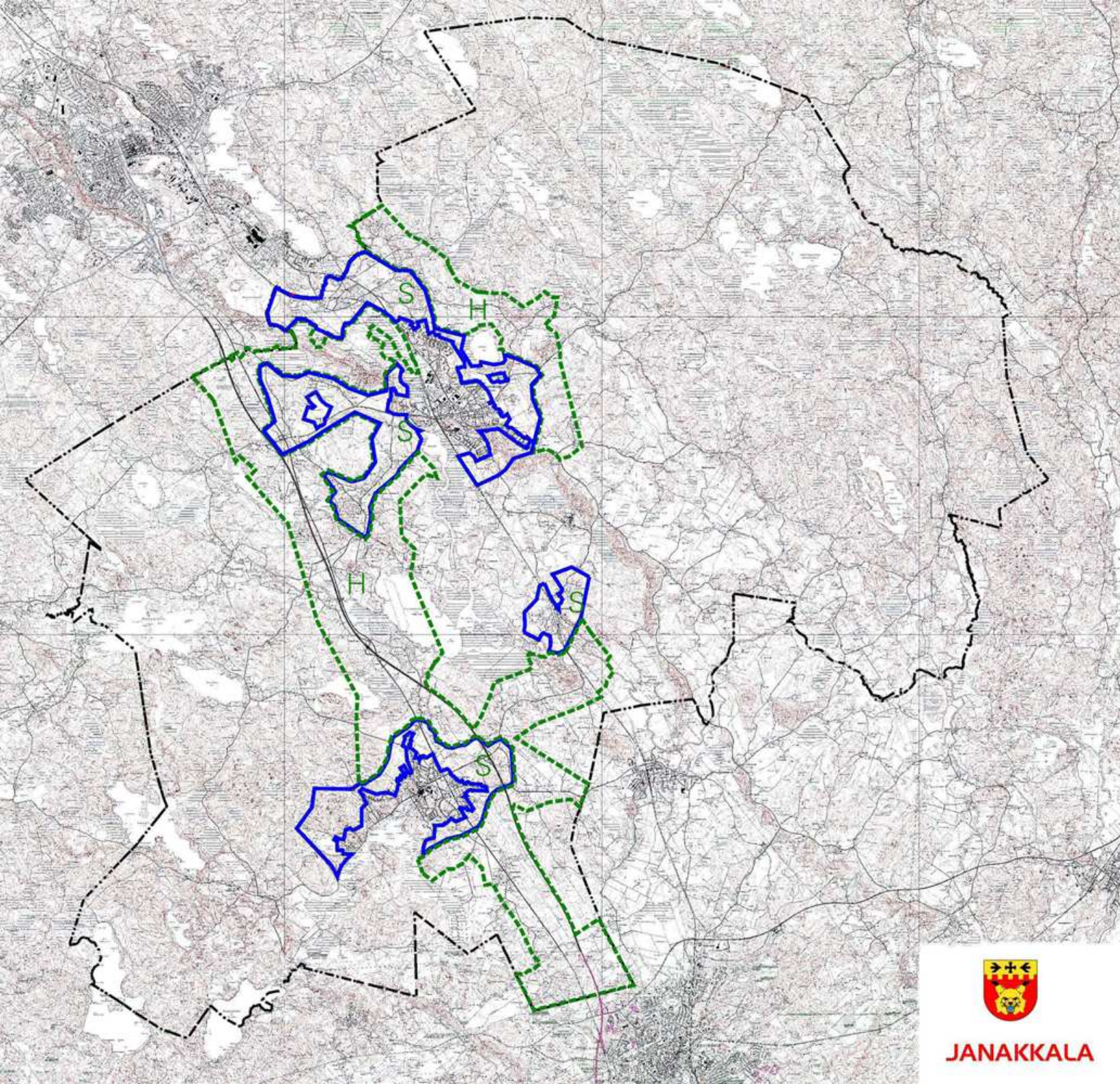
Janakkalan kunta/Maankäyttö
16.3.2009

MAANKÄYTÖN RAKENNEMALLI

RAKENNUSJÄRJESTYKSEN SUUNNITTELUTARVE- JA RAKENNUSPAIKAN PINTA-ALAVAATIMUSALUEET

 suunnittelutarvealue (MRL 16.3.§)

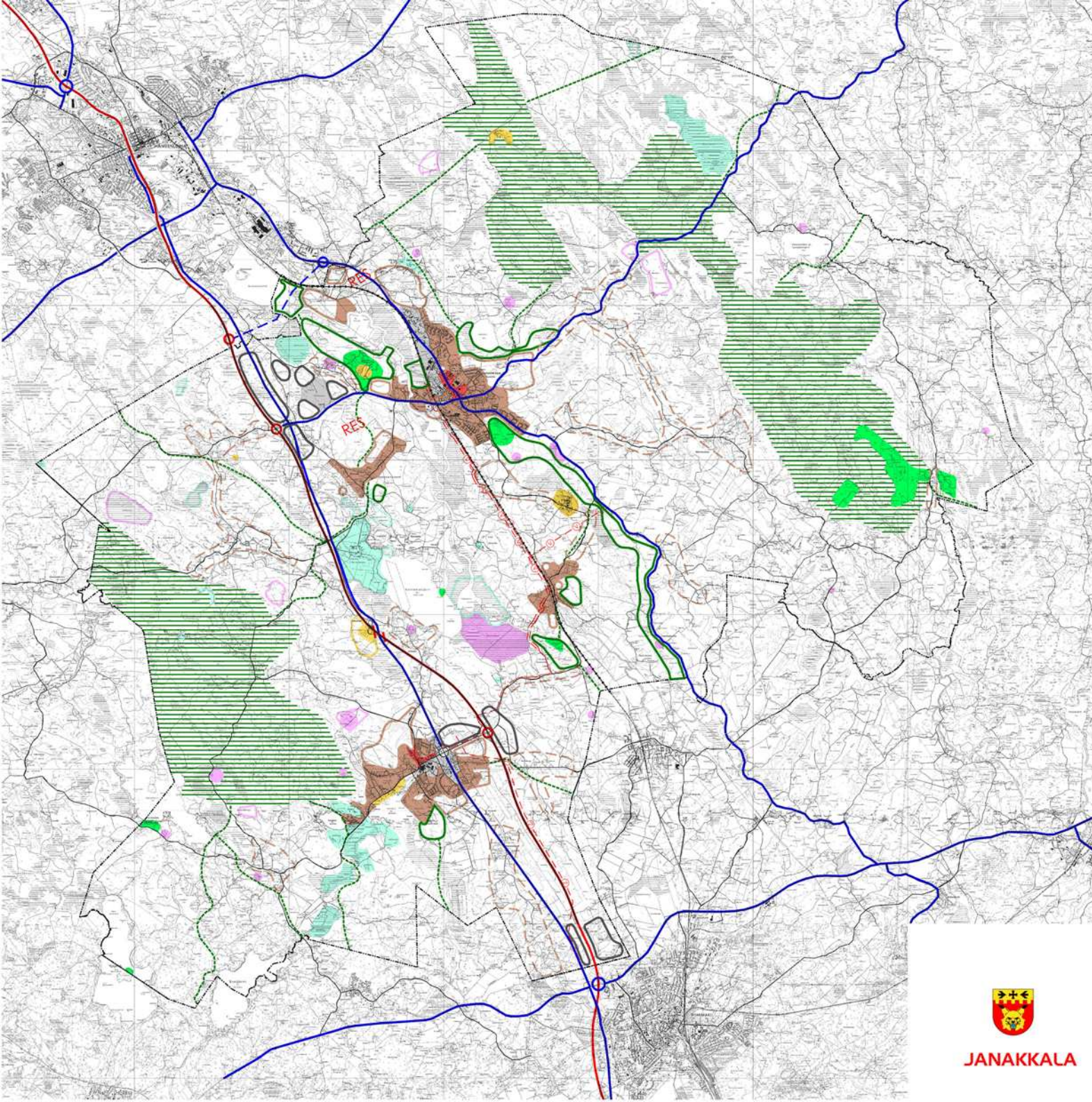
 rakennuspaikan koko vähintään 1 ha



JANAKKALA

0 5 km

Janakkalan kunta/Maankäyttö
15.8.2007



MAANKÄYTTÖ JA LAAJENTUMISALUEET 2008-2030

-  asuntoalue
-  kylämäinen alue / kehittämiskäytävä
-  keskusta-alue
-  palvelualue
-  työpaikka-alue
-  virkistysalue
-  vihervyöhyke
-  matkailualue
-  erityisalue
-  suojelualue
-  reservialue
-  maa- ja metsätalousvaltainen alue
-  päärata
-  moottoritie
-  seututie
-  yhdystie
-  ohjeellinen pääsähkölinja
-  ohjeellinen päävesijohtolinja
-  ohjeellinen pääviemäriinlinja
-  viheryhteystarve

0 5 km

