



3209

JANAKKALAN KUNTA
JANAKKALA, LEPPÄKOSKI, STOLTINKORVEN ALUE
PAINOKAIRAUKSET, KORTTELIT 25 ja 26

ALUSTAVA RAKENNETTAVUUSSELVITYS

1. Tontit 25/8..10 ja 26/7..8

Tonteille voidaan rakentaa 1-...2-kerroksisia kellarittomia omakotitaloja maanvaraisesti perusanturoille perustaen. Perusanturat voidaan perustaa joko perusmaan siltin kuivakuorikerroksen tai ohuen sora murskeesta rakennetun alustäyttö-/massanvaihtokerroksen varaan.

Rakennukset voivat olla tiiliverhottuja, rungoltaan puu-, tiili- tai kevytharkkorakenteisia ja väli- ja alapohjiltaan puu- tai betonirakenteisia ja kantavia.

Alapohjat voidaan rakentaa myös maanvaraisesti perusmaan silttikerroksen varaan karkeasta sorasta rakennetun vähintään 0,60 m vahvuisen täyttökerroksen varaan.

Geoteknisen kantavuuden arvona voidaan alustavasti käyttää 150 kN/m² kun perusanturan leveys on vähintään 0,50 m ja perustamissyvyys tulevasta maanpinnasta on vähintään 0,70 m.

2. Tontit 25/7 ja 26/9

Tonteille voidaan rakentaa yksikerroksisia kellarittomia omakotitaloja maanvaraisesti perusanturoille perustaen. Perusanturoiden alle tulee rakentaa ohuet alustäyttö-/massanvaihtokerrokset sora murskeesta.

Rakennukset voivat olla tiiliverhottuja, rungoltaan puu-, tiili- tai kevytharkkorakenteisia ja alapohjiltaan kantavia.

Alapohjat voidaan rakentaa myös maanvaraisesti perusmaan silttikerroksen varaan karkeasta sorasta rakennetun vähintään 0,60 m vahvuisen täyttökerroksen varaan.

Geoteknisen kantavuuden arvona voidaan alustavasti käyttää 100 kN/m² kun perusanturan leveys on vähintään 0,50 m ja perustamissyvyys tulevasta maanpinnasta on 0,70 m.

3. Koko tutkimusalueella perustukset on routasuojattava ja salaojittettava.

Alueen pohjavesi on paineellista. Pohjavedenpinnan painetaso on kesällä 2007 todettu alueen pumppaamon kohdalla olevan + 94,40.

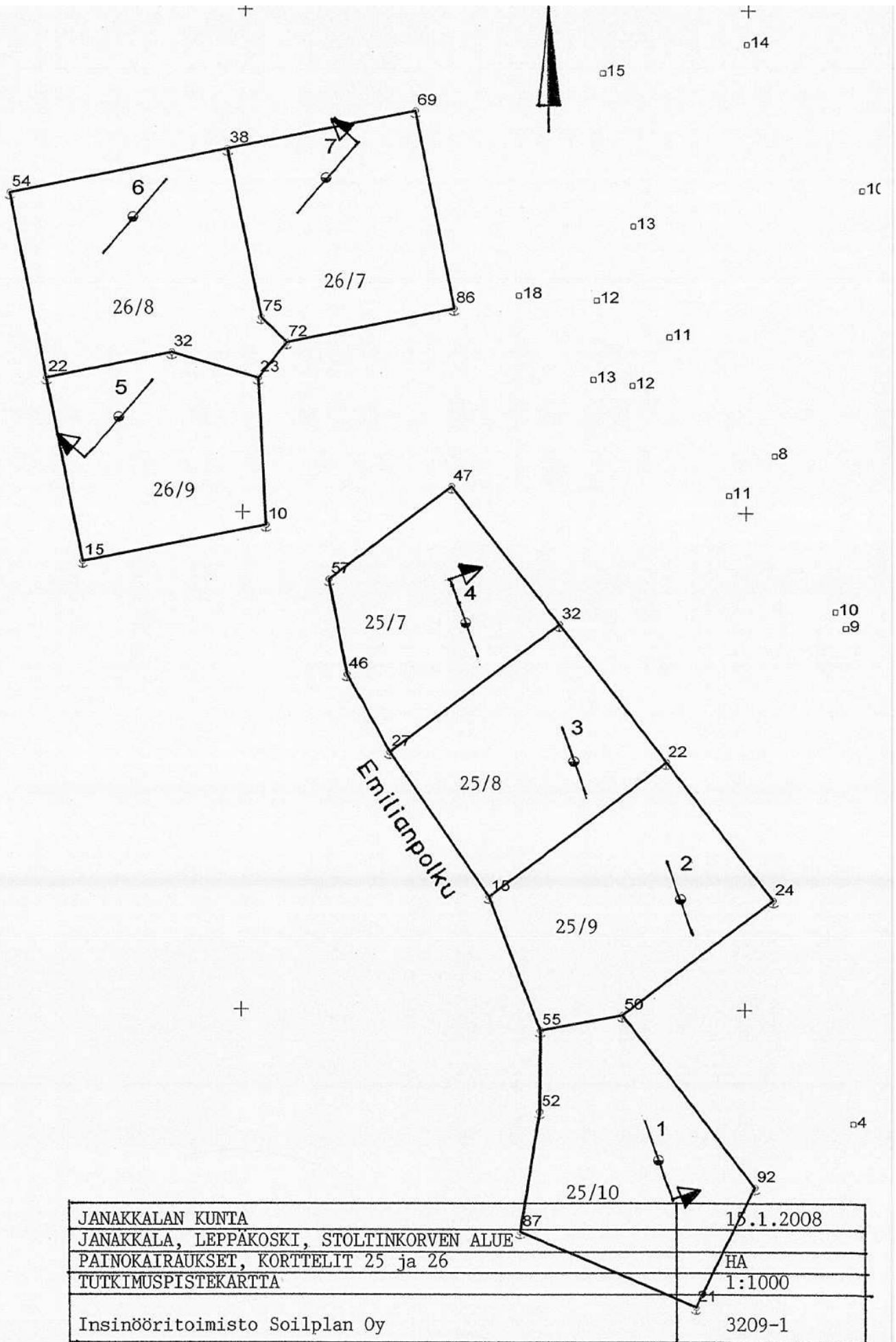
Piha- ja liikennealueiden rakennekerrosten kokonaispaksuuden tulee olla vähintään 0,70 m.

4. Suosittelemme, että ainakin tonteille 25/7 ja 26/7..9 tehdään yksityiskohtainen pohjatutkimus.

Turengissa 16.1.2008

Insinööritoimisto Soilplan Oy

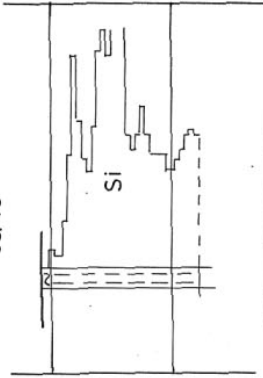
Hannu Ahlfors RI



JANAKKALAN KUNTA	15.1.2008
JANAKKALA, LEPPÄKOSKI, STOLTINKORVEN ALUE	HA
PAINOKAIRAUKSET, KORTTELIT 25 ja 26	1:1000
TUTKIMUSPISTEKARTTA	
Insinööritoimisto Soilplan Oy	3209-1

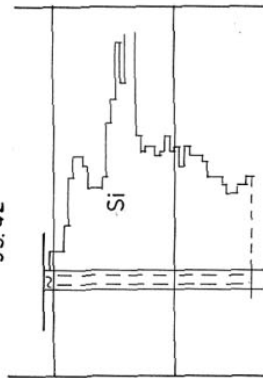
1

6751669.868
2538382.842
95.40



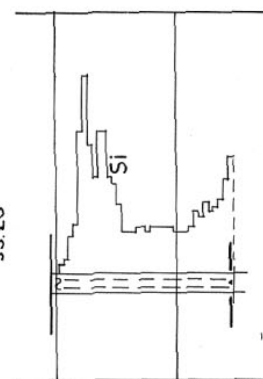
2

6751722.306
2538387.231
95.42



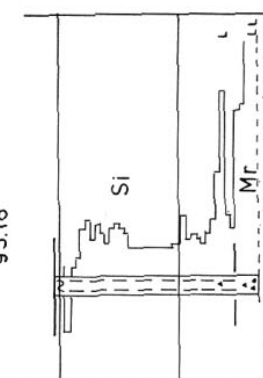
3

6751750.027
2538365.864
95.20



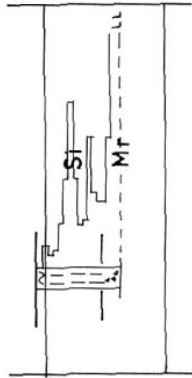
4

6751777.749
2538344.497
95.18



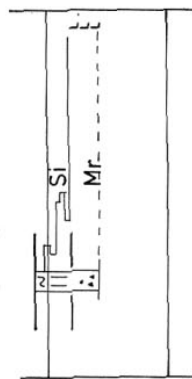
7

6751866.605
2538316.282
95.42



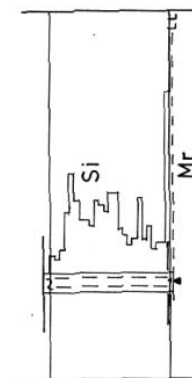
6


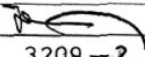
6751858.827
2538277.877
95.54



5

6751819.009
2538275.228
95.32



JANAKKALAN KUNTA	Turenki 15.1.2008
JANAKKALA, LEPPÄKOSKI, STOLTINKORVEN	Suunn. ALUE
PAINOKAIRAUKSET, KORTTELIT 25 ja 26	Piirt. HA
KAIRAUSDIAGRAMMIT	MK 1 : 200
 insinööritoimisto soilplan ky TURENKI puh. (03) 6883 000	Hyv. 
	3209 - 2